

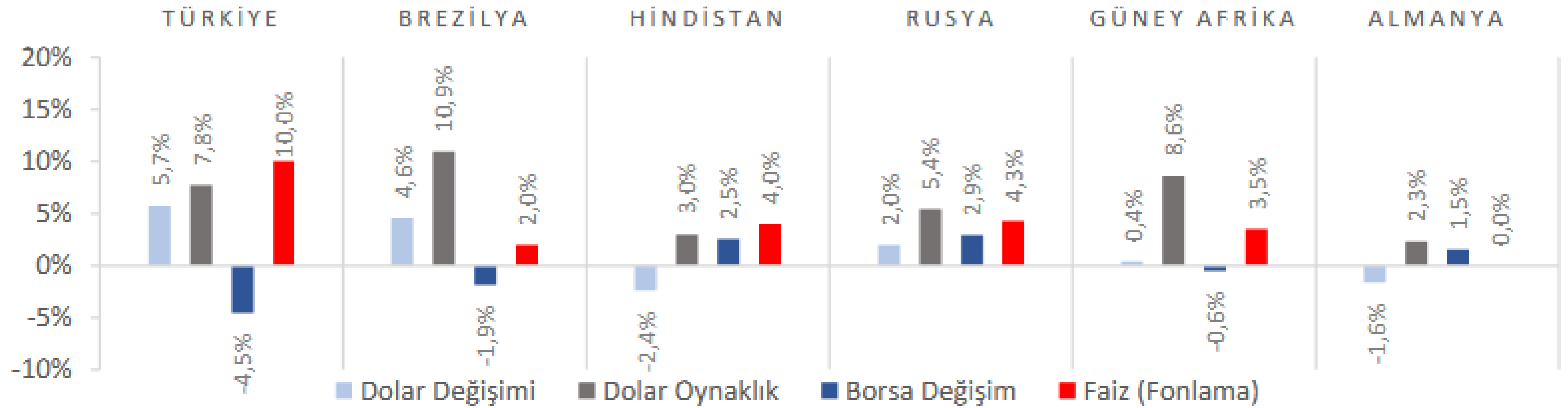


# SATSO

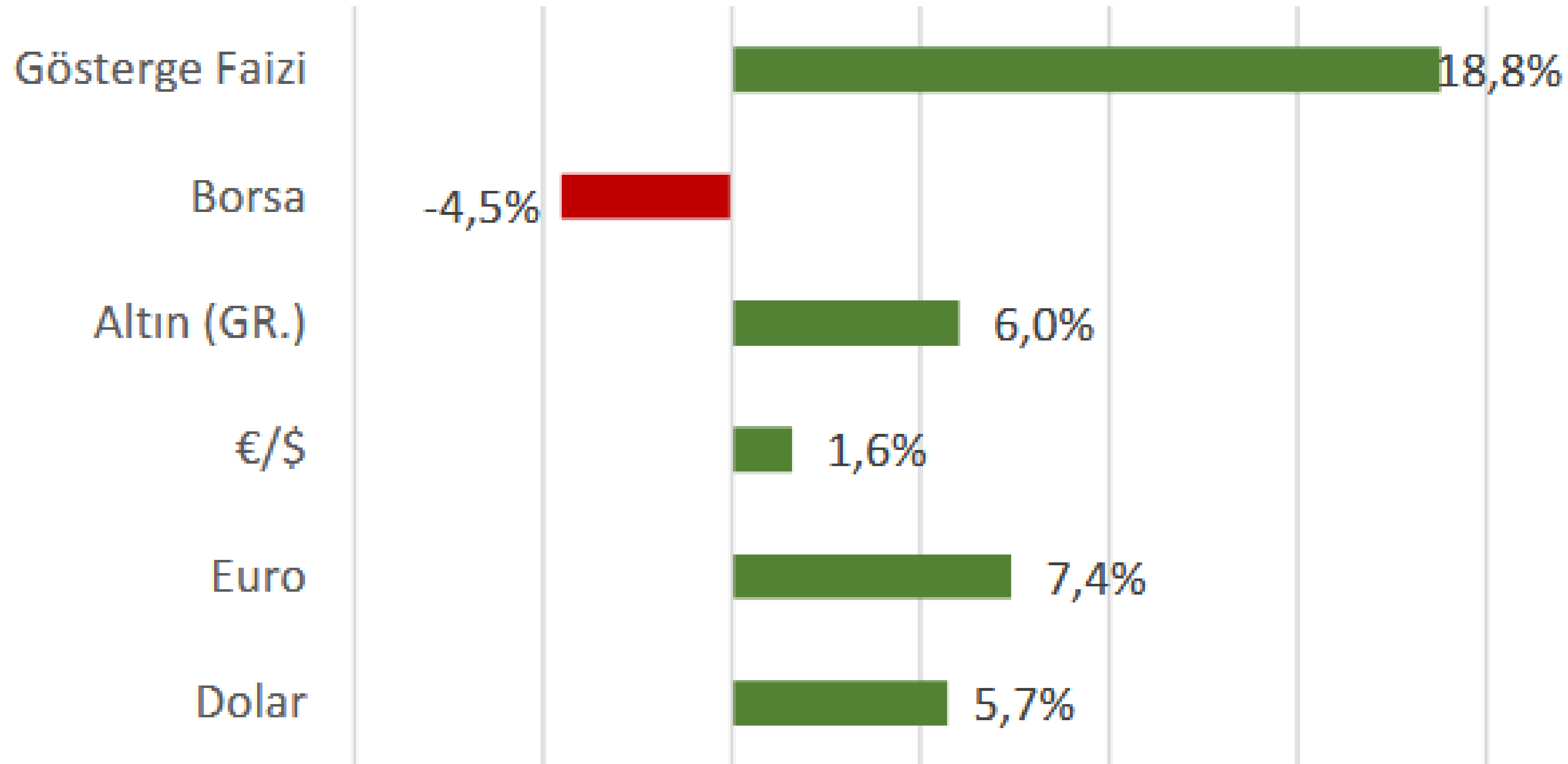
SAKARYA TİCARET VE SANAYİ ODASI  
SAKARYA CHAMBER OF COMMERCE AND INDUSTRY

## EKONOMİK GÖSTERGELER BİLGİ NOTU AĞUSTOS 2020

# DÜNYA PİYASALARI (Ağustos 2020)

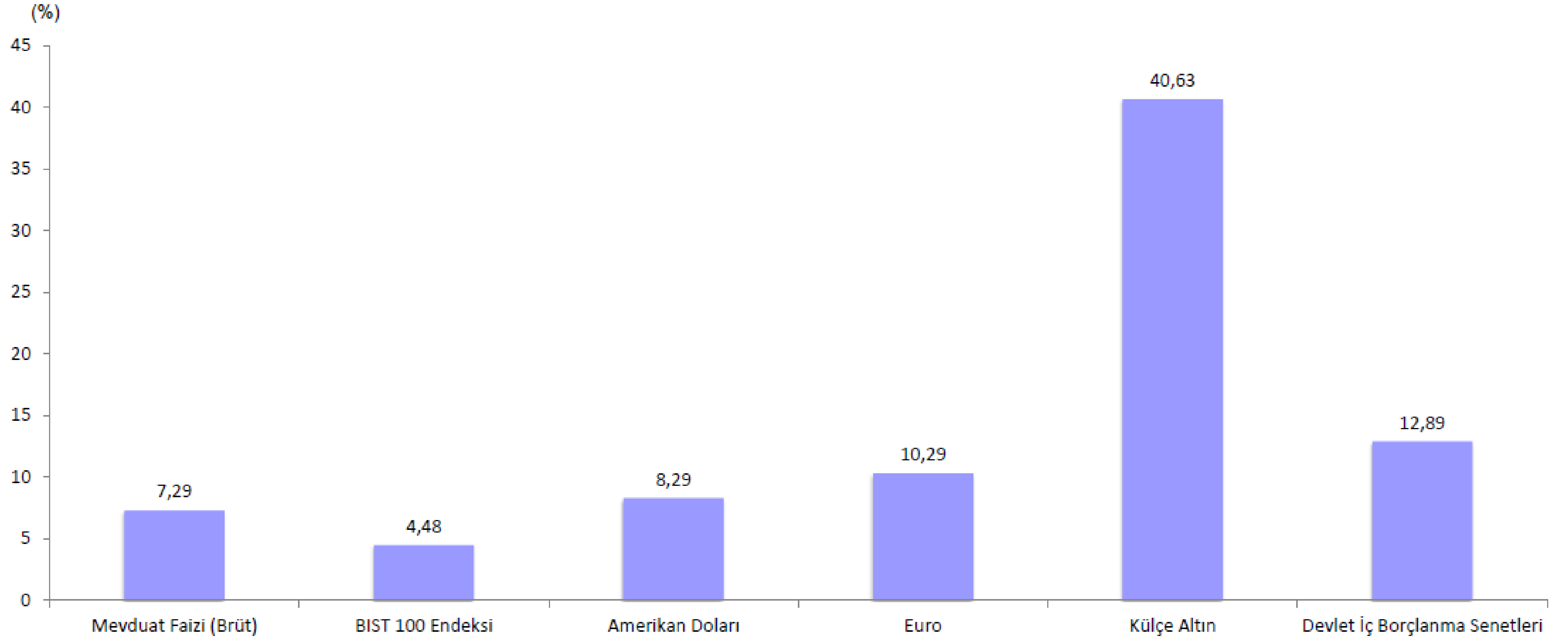


# TÜRKİYE PİYASALARI (Ağustos 2020)



# TÜRKİYE PİYASALARI (Temmuz 2020)

## Finansal yatırım araçlarının TÜFE ile indirgenmiş yıllık reel getiri oranları



# ULUSAL GELİŞMELER

## Reel Kesim Güven Endeksi

Ağustos 2020

106,2

Ağustos 2019: 102,5

## İnşaat Sektörü Güven Endeksi

Ağustos 2020

85,0

Ağustos 2019: 55,5

## Trafiğe Kaydı Yapılan Otomobil Sayısı

Ocak-Temmuz 2020

298.241

Ocak-Temmuz 2019: 209.379

## İmalat Sanayi Kapasite Kullanım Oranı

Ağustos 2020

%73,3

Ağustos 2019: %76,6

## Hizmet Sektörü Güven Endeksi

Ağustos 2020

70,5

Ağustos 2019: 89,1

## Perakende Ticaret Sektörü Güven Endeksi

Ağustos 2020

94,9

Ağustos 2019: 95,0

## Ekonomik Güven Endeksi

Ağustos 2020

85,9

Ağustos 2019: 90,5

## Türkiye'ye Gelen Yabancı Ziyaretçi Sayısı Değişimi

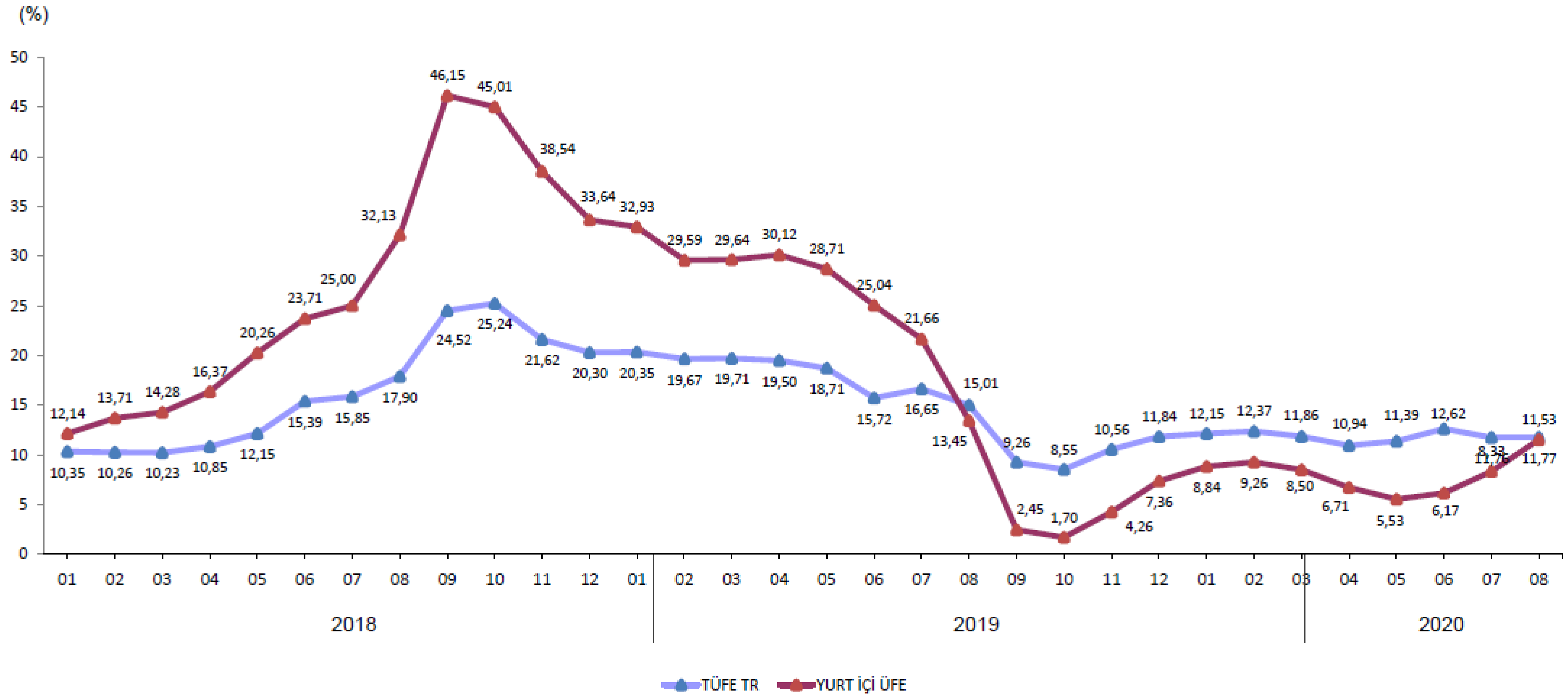
Ocak-Temmuz 2020

-%78,0

Ocak-Temmuz 2019: %14,1

# ULUSAL GELİŞMELER

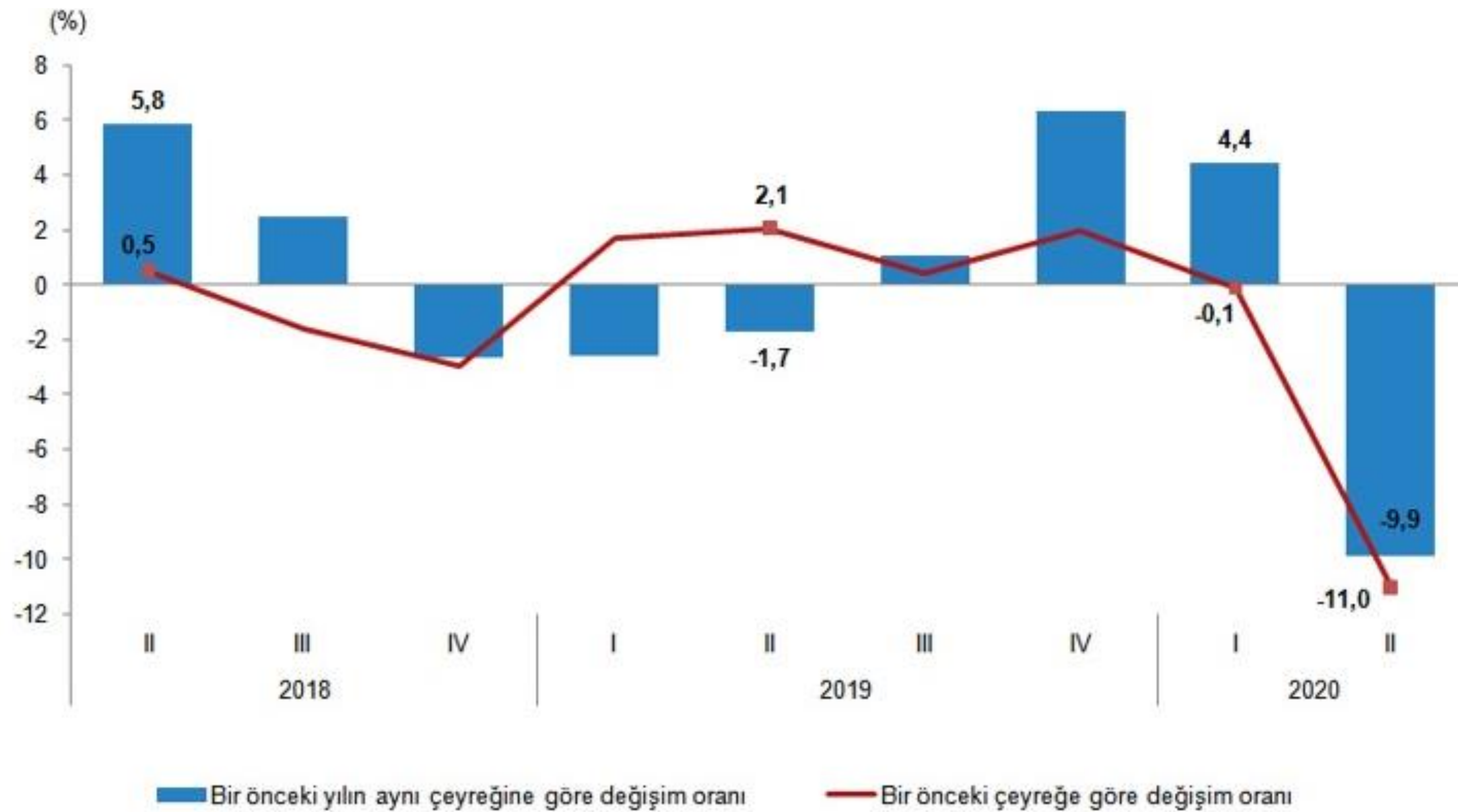
## Bir önceki yılın aynı ayına göre enflasyon oranları 2018- Ağustos 2020



# ULUSAL GELİŞMELER

## Dönemsel Gayrisafi Yurt İçi Hasıla

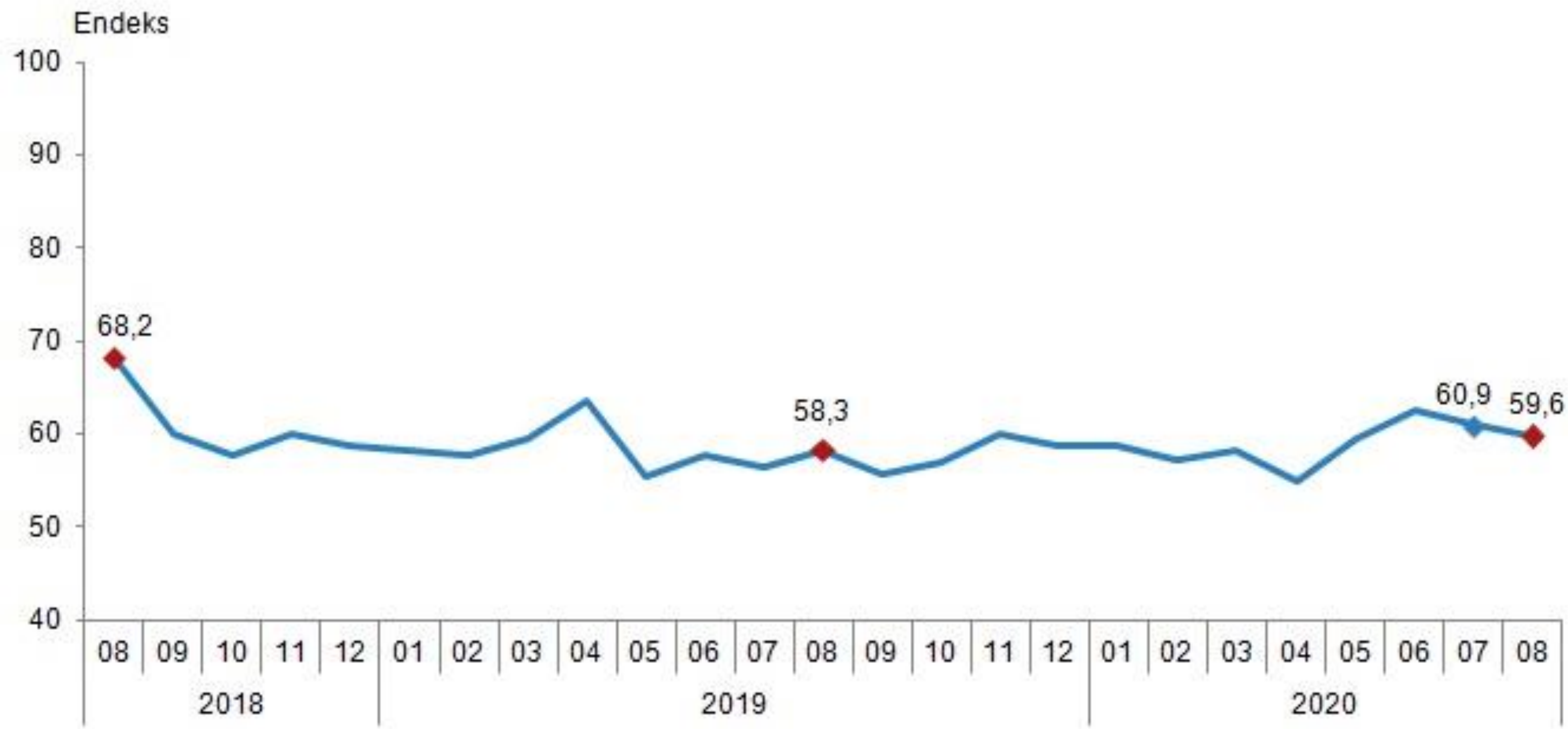
GSYH Büyüme Hızları, II. Çeyrek: Nisan-Haziran, 2020



Mevsim ve takvim etkilerinden arındırılmış GSYH zincirlenmiş hacim endeksi, bir önceki çeyreğe göre %11,0 azaldı. Takvim etkisinden arındırılmış GSYH zincirlenmiş hacim endeksi, 2020 yılı ikinci çeyreğinde bir önceki yılın aynı çeyreğine göre %10,0 azalmıştır.

# ULUSAL GELİŞMELER

## Tüketici Güven Endeksi, Ağustos 2020

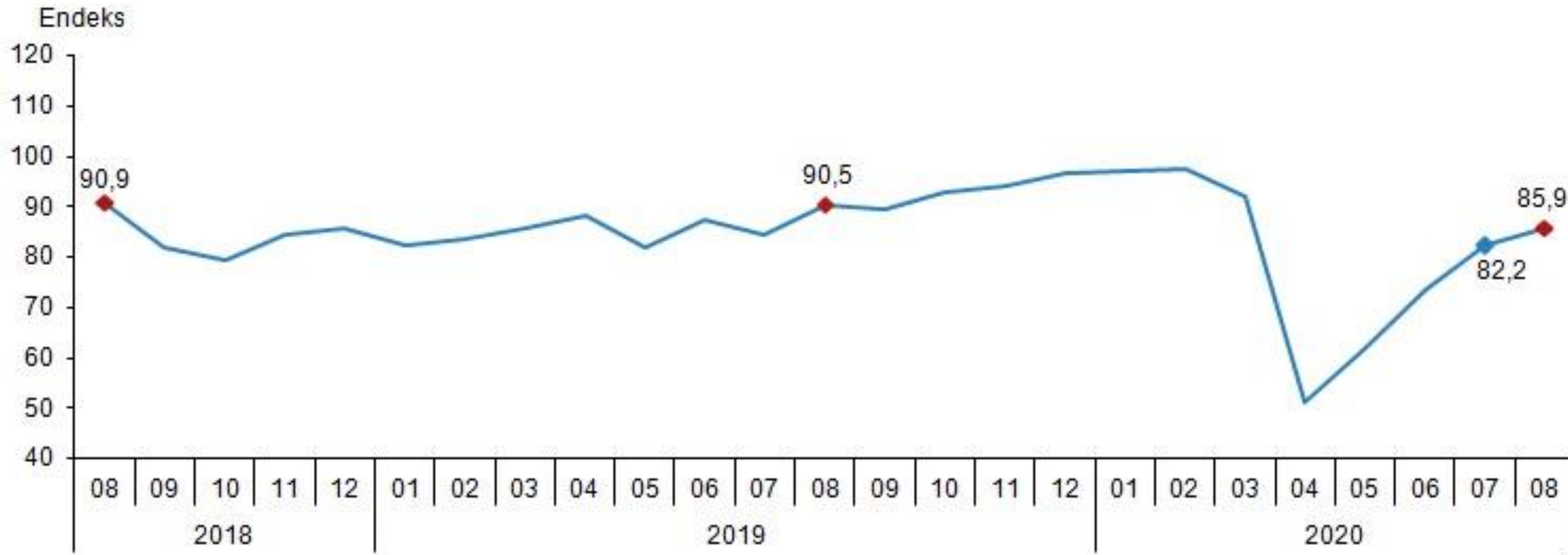


Ttüketici güven endeksi, Ağustos ayında bir önceki aya göre %2,2 oranında azaldı; Temmuz ayında 60,9 olan endeks, Ağustos ayında 59,6 oldu.

# ULUSAL GELİŞMELER

## Ekonomik Güven Endeksi, Ağustos 2020

Ekonomik Güven Endeksi yıllık değişim oranları (%), Ağustos 2020

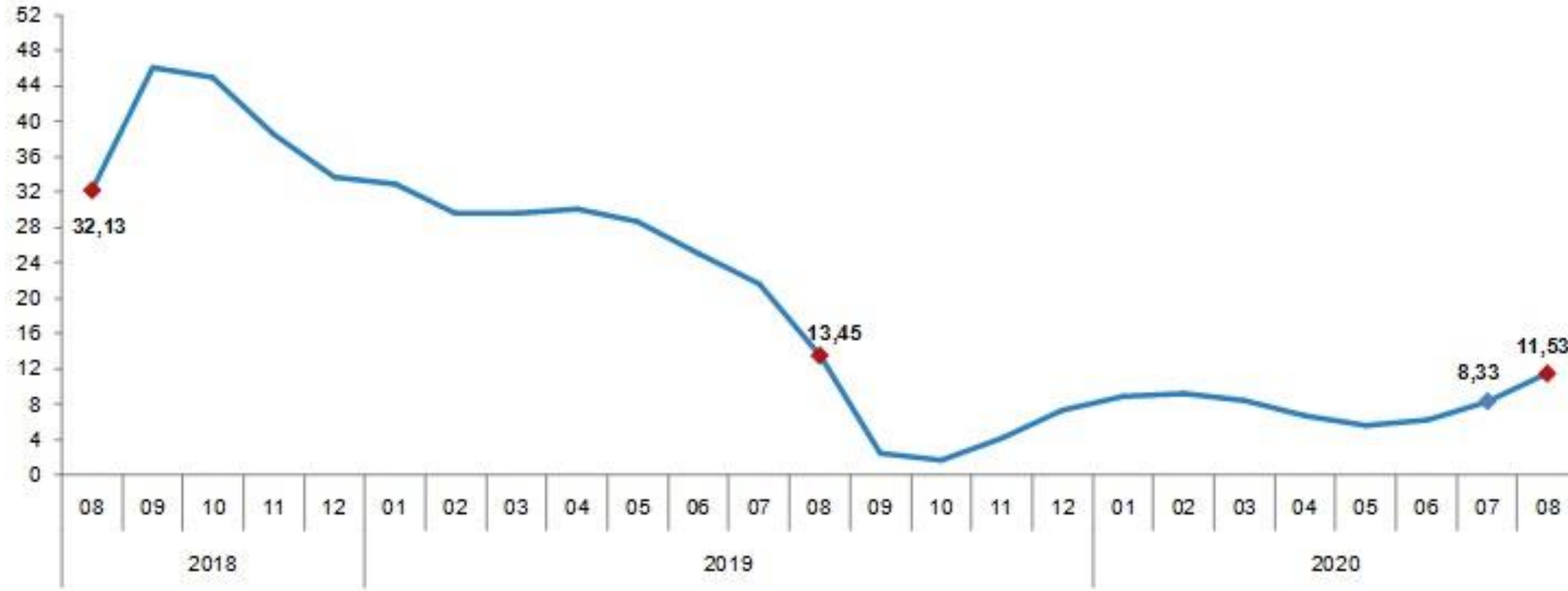


Ekonomik güven endeksi Temmuz ayında 82,2 iken, Ağustos ayında %4,4 oranında artarak 85,9 değerine yükseldi. Ekonomik güven endeksindeki artış, reel kesim (imalat sanayi), hizmet ve perakende ticaret sektörü güven endekslerindeki artışlardan kaynaklanmıştır.

# ULUSAL GELİŞMELER

## Yurt İçi Üretici Fiyat Endeksi, Ağustos 2020

Yİ-ÜFE yıllık değişim oranı (%), Ağustos 2020

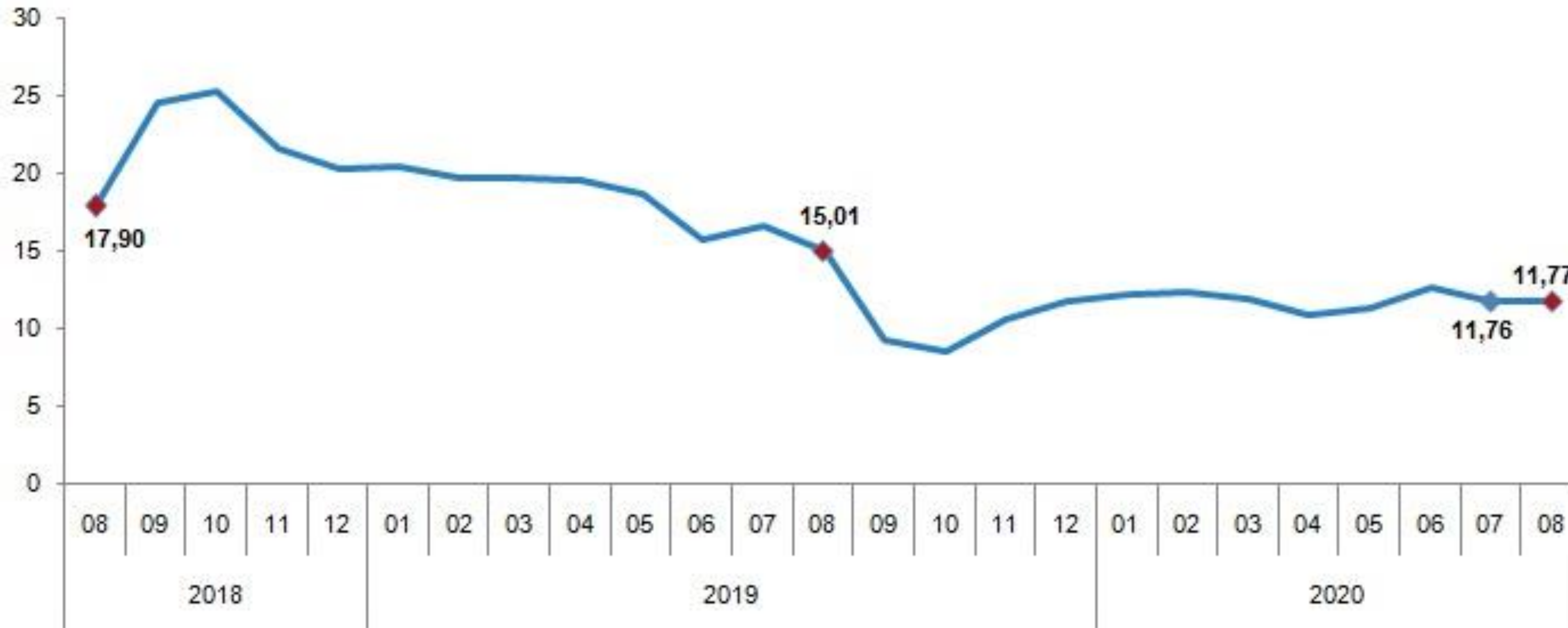


Yİ-ÜFE  
(2003=100) 2020  
yılı Ağustos ayında  
bir önceki aya göre  
%2,35, bir önceki  
yılın Aralık ayına  
göre %10,52, bir  
önceki yılın aynı  
ayına göre %11,53  
ve on iki aylık  
ortalamalara göre  
%6,71 artış  
göstermiştir.

# ULUSAL GELİŞMELER

## Tüketici Fiyat Endeksi, Ağustos 2020

TÜFE yıllık değişim oranları (%), Ağustos 2020



TÜFE'de (2003=100) 2020 yılı Ağustos ayında bir önceki aya göre %0,86, bir önceki yılın Aralık ayına göre %7,29, bir önceki yılın aynı ayına göre %11,77 ve on iki aylık ortalamalara göre %11,27 artış gerçekleşti.

# ULUSAL GELİŞMELER

## Sanayi Üretim Endeksi, Haziran 2020

Sanayi üretimi endeksi yıllık değişim oranları (%), Haziran 2020

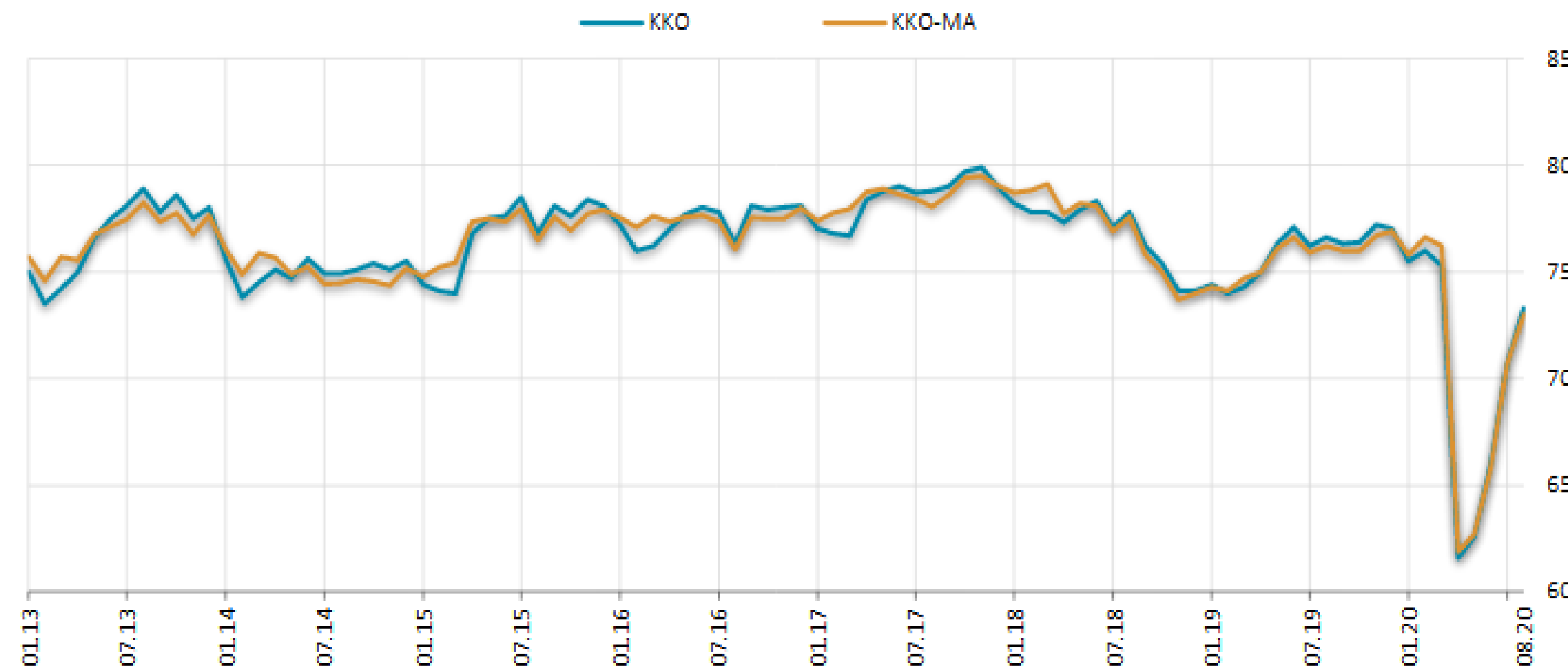


2020 yılı Haziran ayında madencilik ve taşocakçılığı sektörü endeksi bir önceki yılın aynı ayına göre %8,0 azaldı, imalat sanayi sektörü endeksi %1,0 arttı ve elektrik, gaz, buhar ve iklimlendirme üretimi ve dağıtım sektörü endeksi %6,4 azaldı.

# ULUSAL GELİŞMELER

## İmalat Sanayi Kapasite Kullanım Oranı (KKO), Ağustos 2020

KKO ve Mevsimsel Etkilerden Arındırılmış KKO (%)

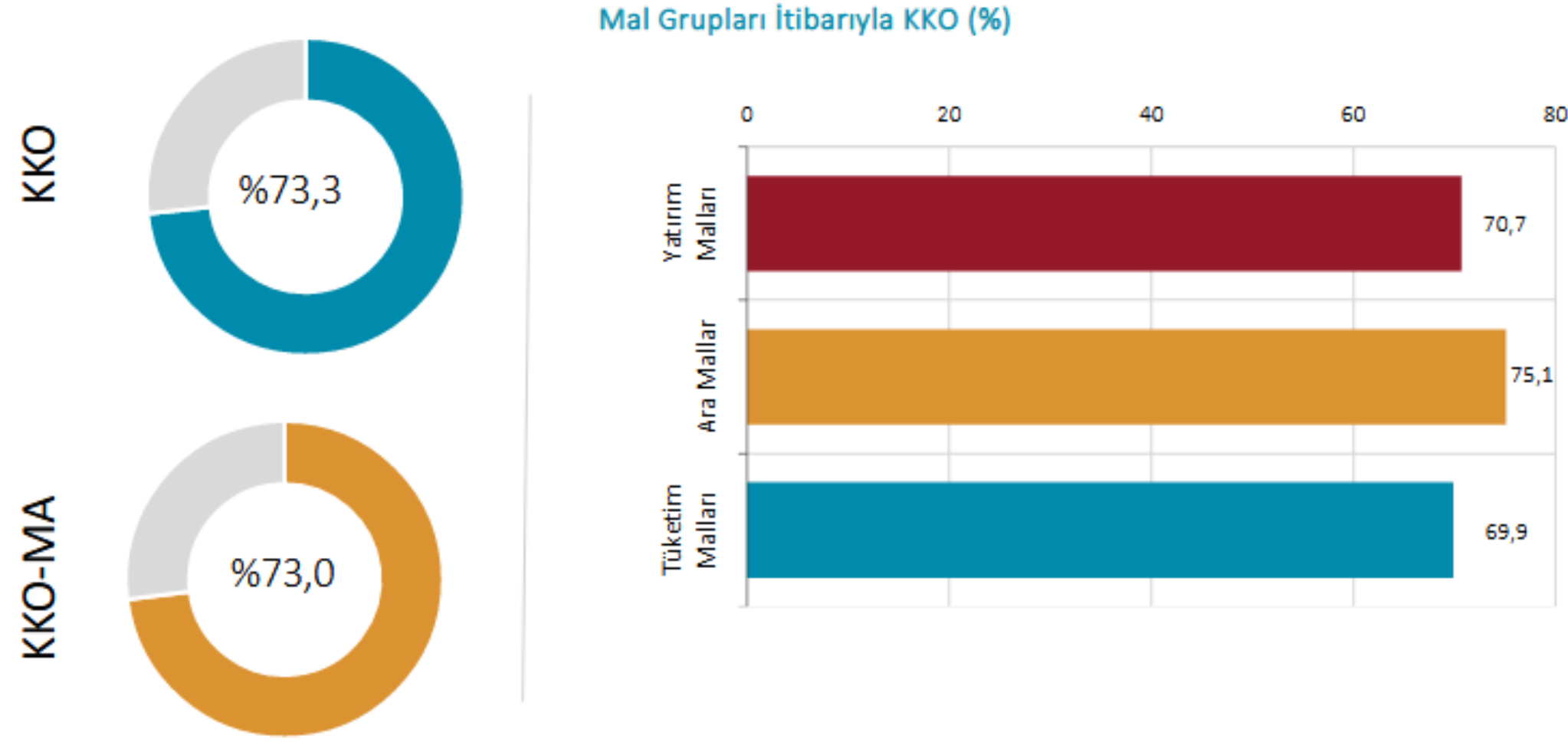


İmalat sanayi genelinde kapasite kullanım oranı (KKO), bir önceki aya göre 2,6 puan artarak yüzde 73,3 seviyesinde gerçekleşmiştir.

Mevsimsel etkilerden arındırılmış kapasite kullanım oranı (KKO-MA), bir önceki aya göre 2,3 puan artarak yüzde 73,0 seviyesinde gerçekleşmiştir.

# ULUSAL GELİŞMELER

## İmalat Sanayi Kapasite Kullanım Oranı (KKO), Ağustos 2020

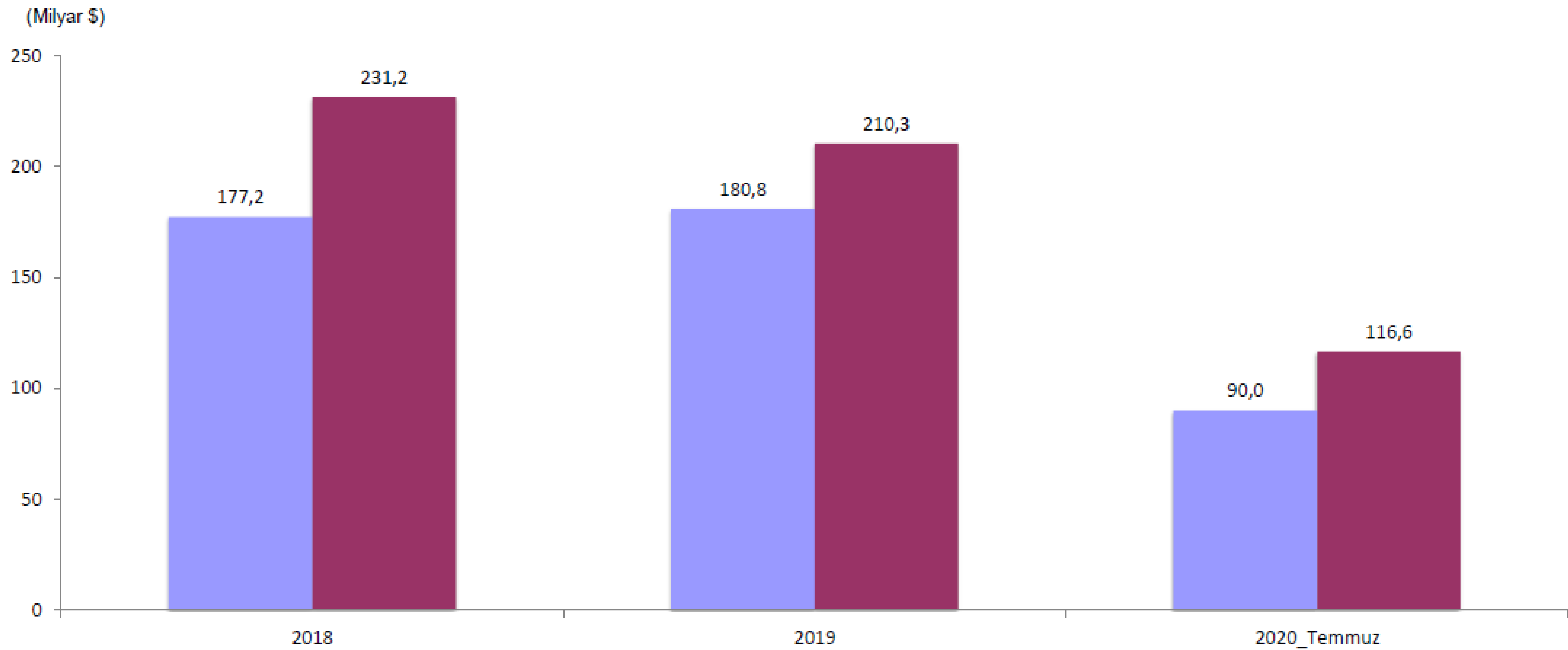


( % )	KKO	KKO-MA	Tüketim Malları	Dayanıklı Tüketim Malları	Dayanısız Tüketim Malları	Ara Mallar	Yatırım Malları
Temmuz 2020	70,7	70,7	67,7	71,7	66,9	73,3	69,8
Ağustos 2020	73,3	73,0	69,9	75,2	68,9	75,1	70,7
	↑	↑	↑	↑	↑	↑	↑

Not: Oklar bir önceki aya göre değişimi göstermektedir. Mavi oklar artışa, kırmızı oklar ise azalışa işaret etmektedir.

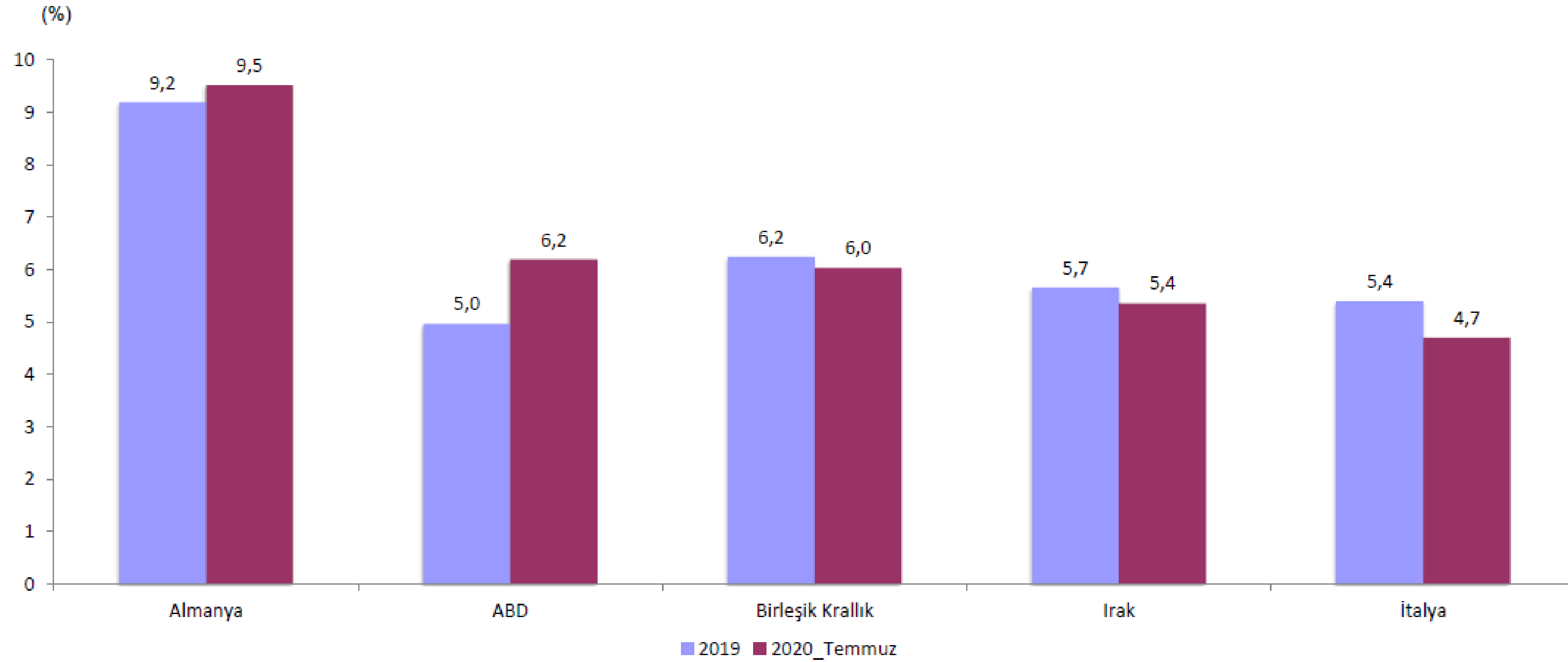
# ULUSAL GELİŞMELER

## Dış ticaret, 2018 – 2020 Türkiye



# ULUSAL GELİŞMELER

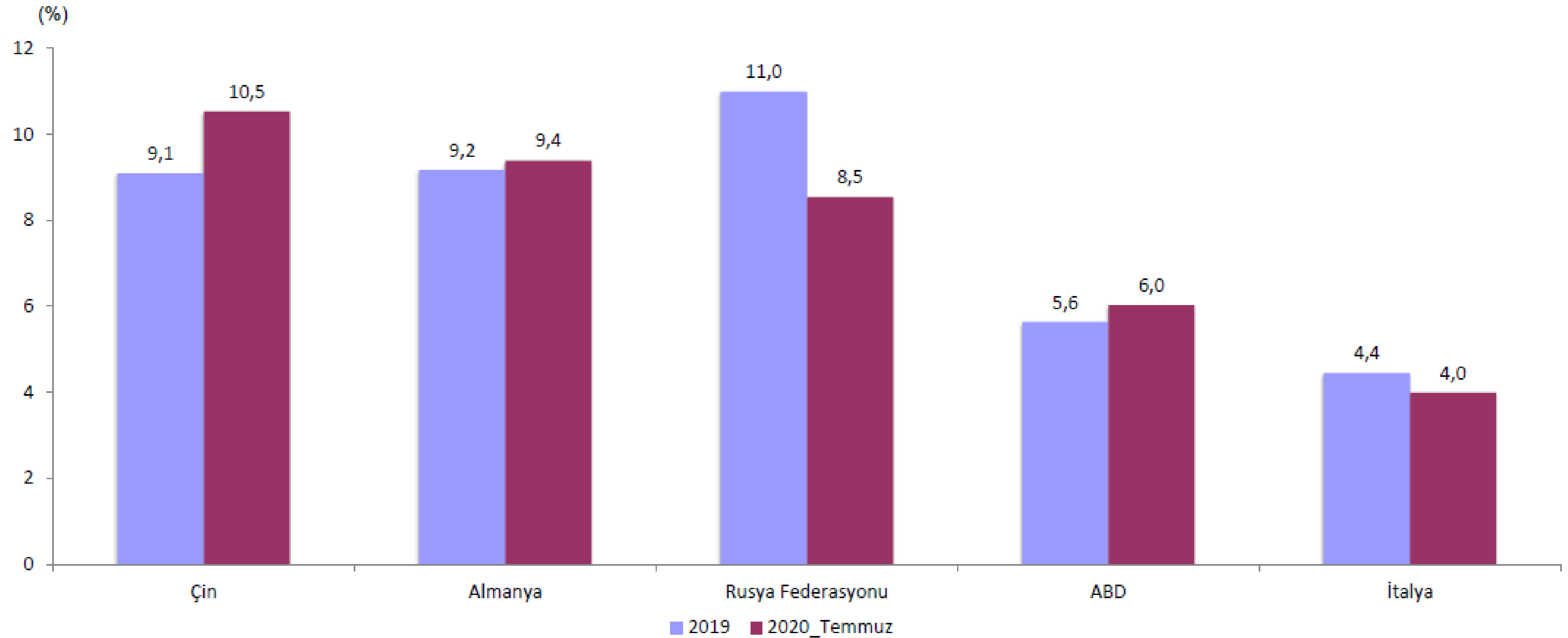
## En çok ihracat yapılan ülkeler, 2019- 2020 , Türkiye



Ülke sıralaması; 2020 yılı rakamlarına göre yapılmıştır.

# ULUSAL GELİŞMELER

## En çok En çok ithalat yapılan ülkeler, 2019- 2020 , Türkiye



Ülke sıralaması; 2020 yılı rakamlarına göre yapılmıştır.

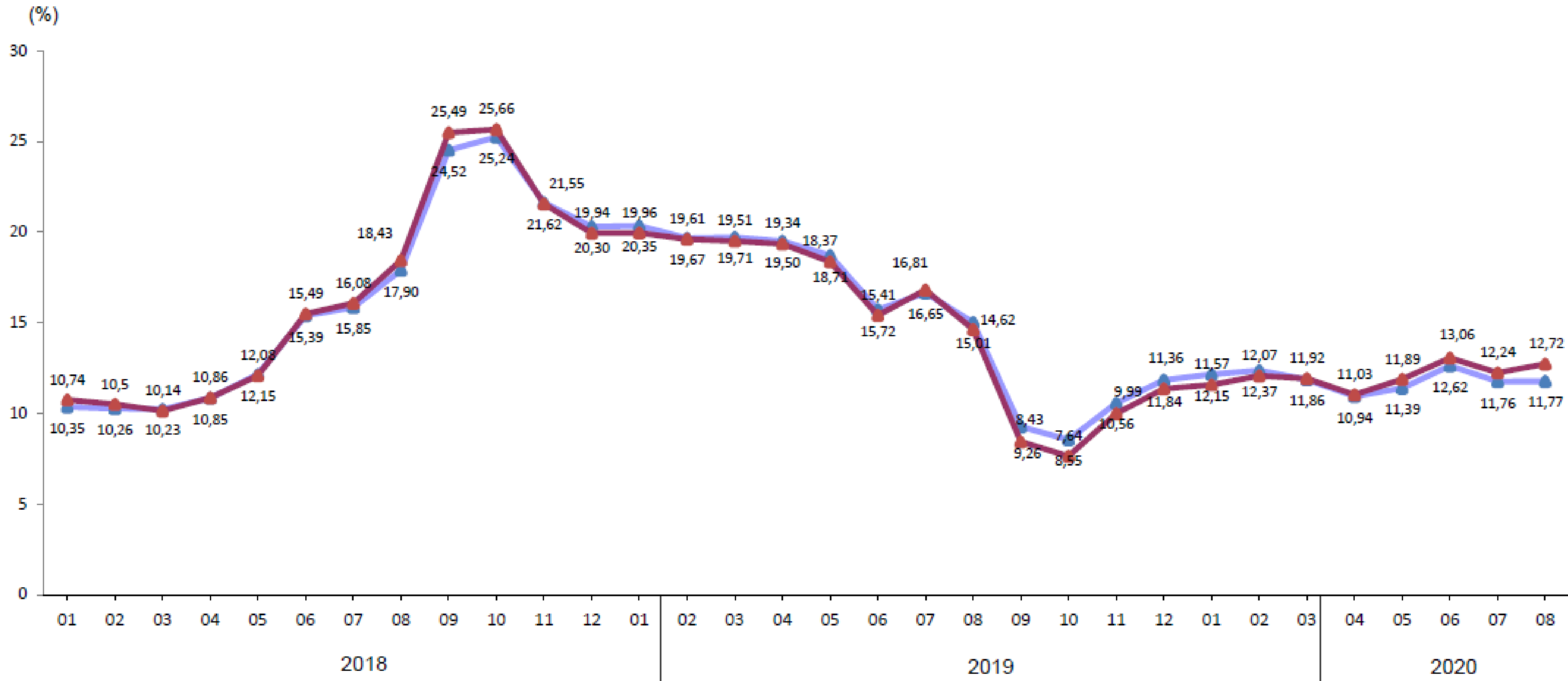
# TR 42 BÖLGE ve İL BAZINDA GELİŞMELER

---



# TR42 BÖLGE BAZINDA GELİŞMELER

Bir önceki yılın aynı ayına göre enflasyon oranları, 2018 –Ağustos 2020 [TR42]



# TR42 BÖLGE BAZINDA GELİŞMELER

## Bir önceki aya göre fiyatı en çok artan maddeler, Ağustos 2020

Türkiye		Kocaeli,Sakarya,Düzce,Bolu,Yalova	
Madde adı	Değişim oranı (%)	Madde adı	Değişim oranı (%)
Salatalık	25,17	Salatalık	28,84
Limon	21,86	Patlıcan	16,59
Yurtiçi bir hafta ve daha fazla süreli turlar	18,64	Kabak	15,09
Patlıcan	14,83	Limon	15,08
Mücevher (altın)	14,65	Nakliye Ücreti (Şehiriçi)	14,16

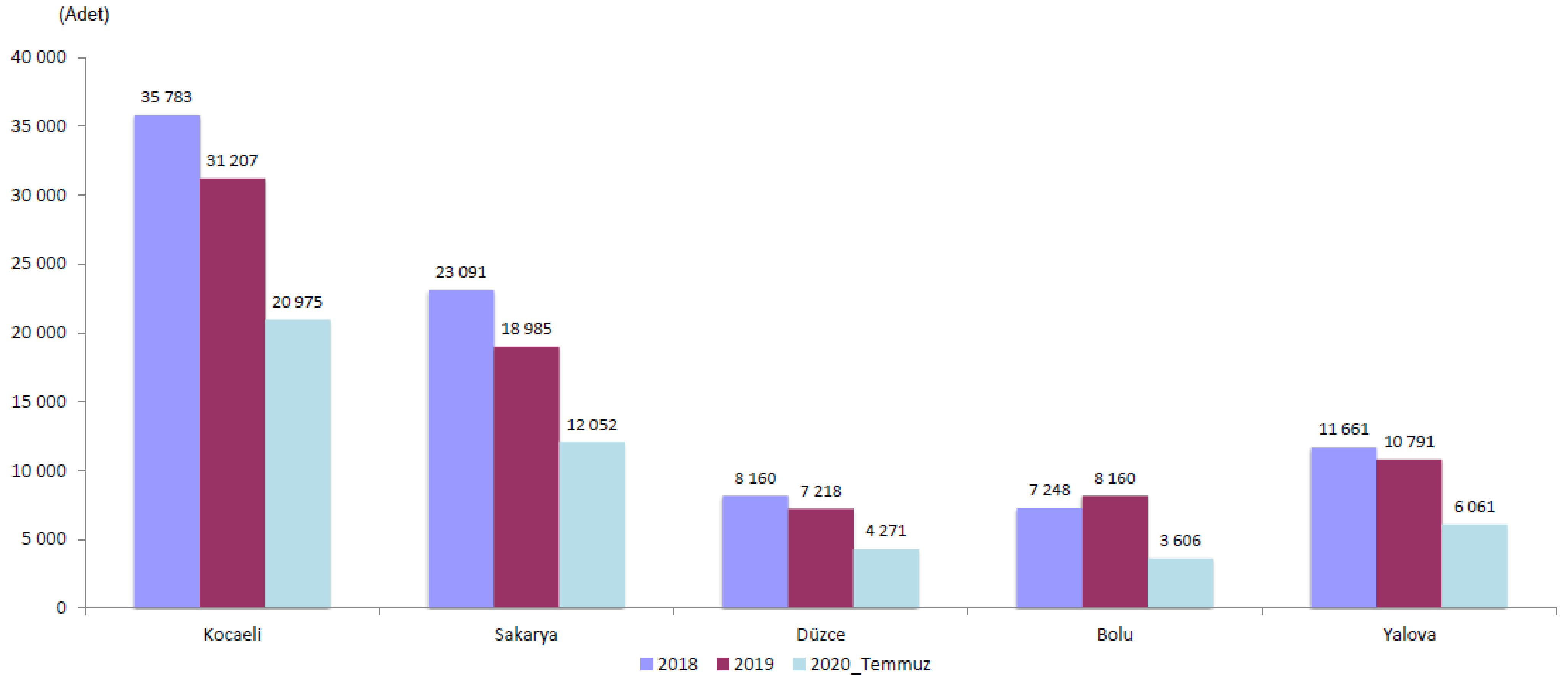
# TR42 BÖLGE BAZINDA GELİŞMELER

Bir önceki aya göre fiyatı en çok azalan maddeler, Ağustos 2020

Türkiye		Kocaeli,Sakarya,Düzce,Bolu,Yalova	
Madde adı	Değişim oranı (%)	Madde adı	Değişim oranı (%)
Erik	-19,63	Domates	-18,31
Patates	-17,38	Kavun	-11,66
Armut	-16,07	Karpuz	-9,37
Domates	-14,11	Tişört (Erkek için)	-8,68
Dolmalık biber	-9,06	Tişört (Çocuk için)	-6,64

# TR42 BÖLGE BAZINDA GELİŞMELER

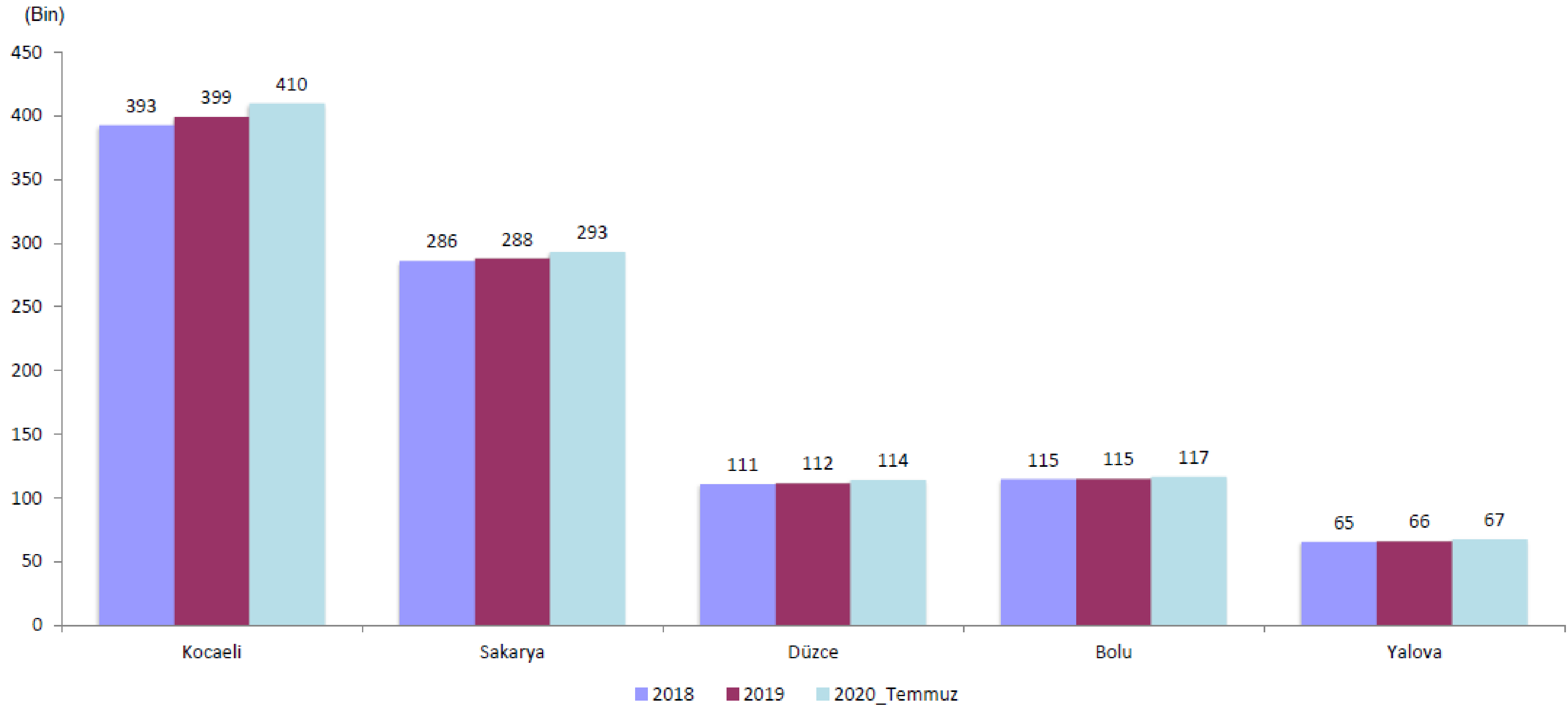
## İllere göre konut satış sayıları



Kaynak: TÜİK

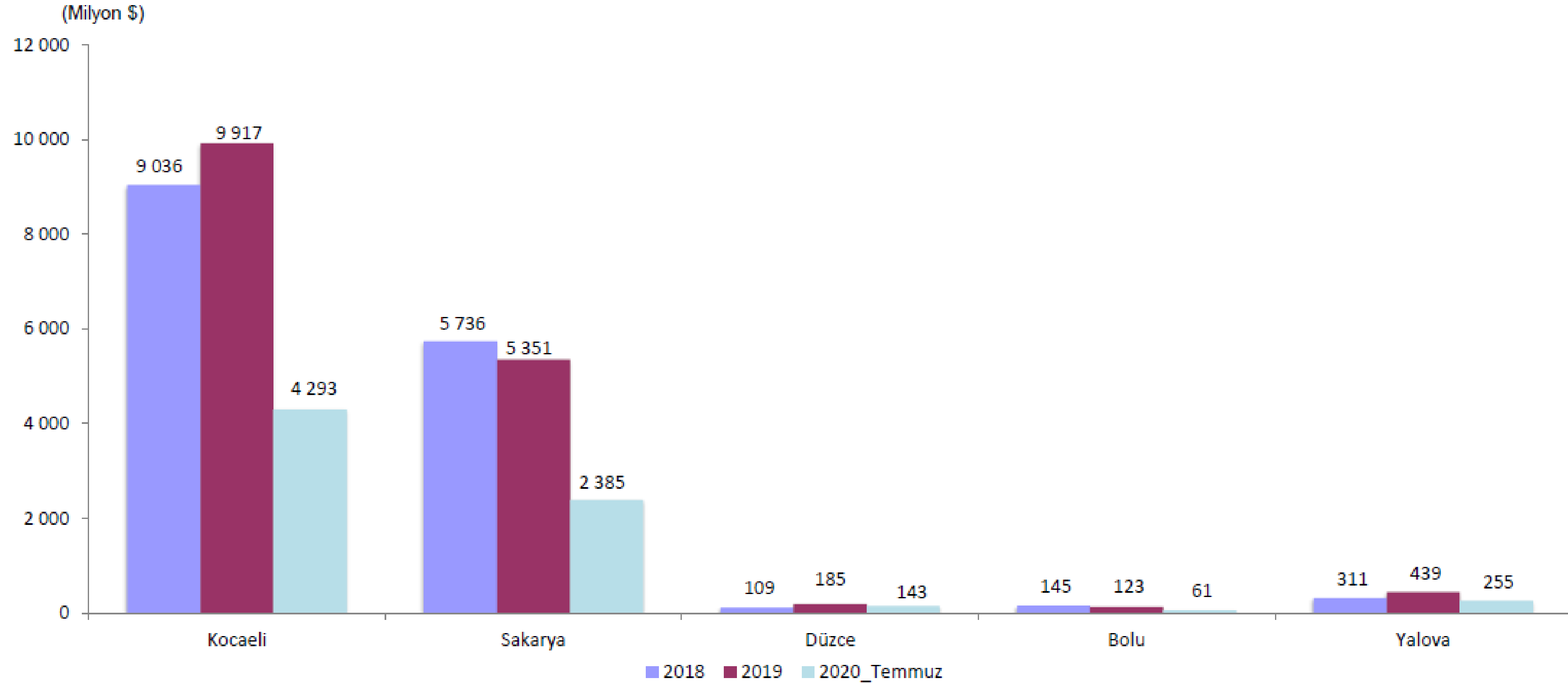
# TR42 BÖLGE BAZINDA GELİŞMELER

## İllere göre motorlu kara taşıtı sayısı



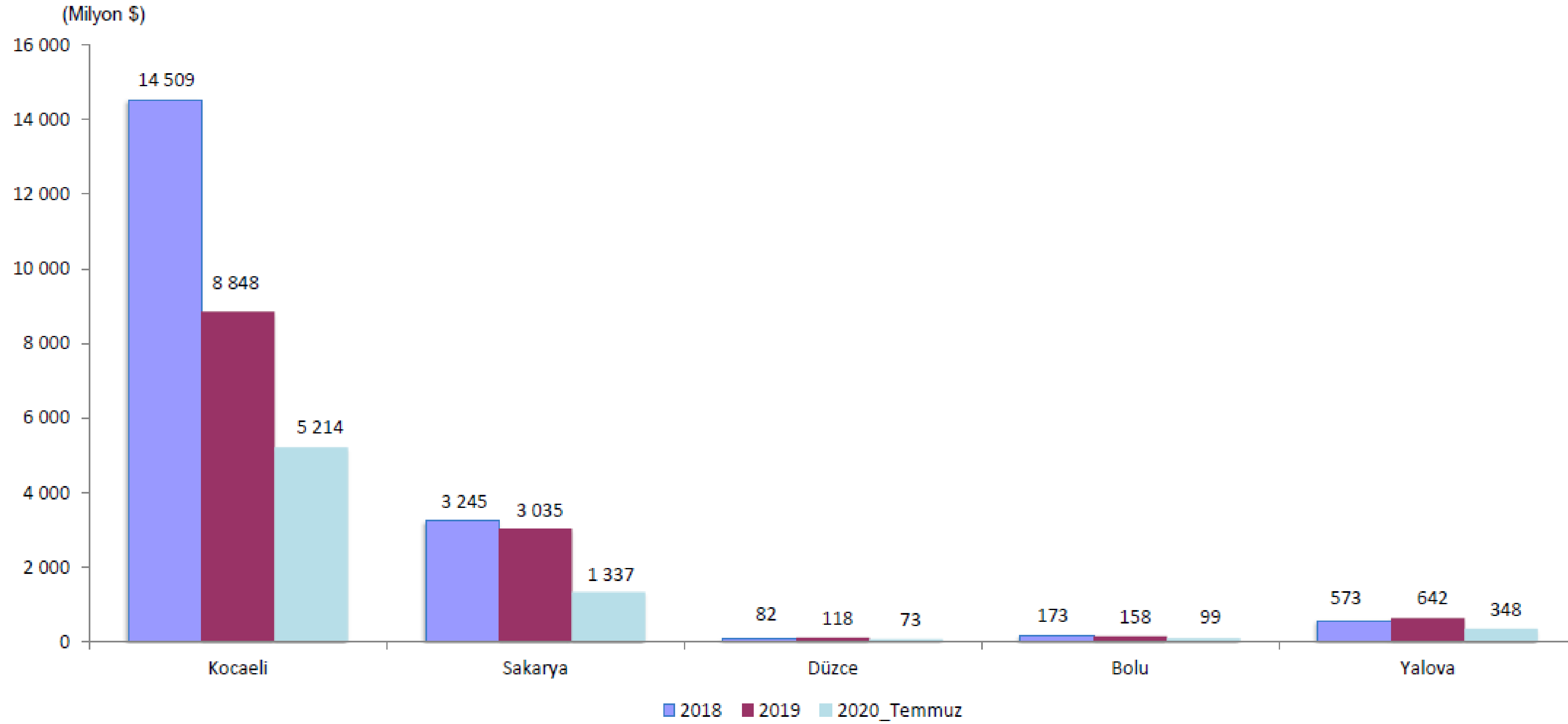
# TR42 BÖLGE BAZINDA GELİŞMELER

## İllere göre ihracat, 2018 -2020



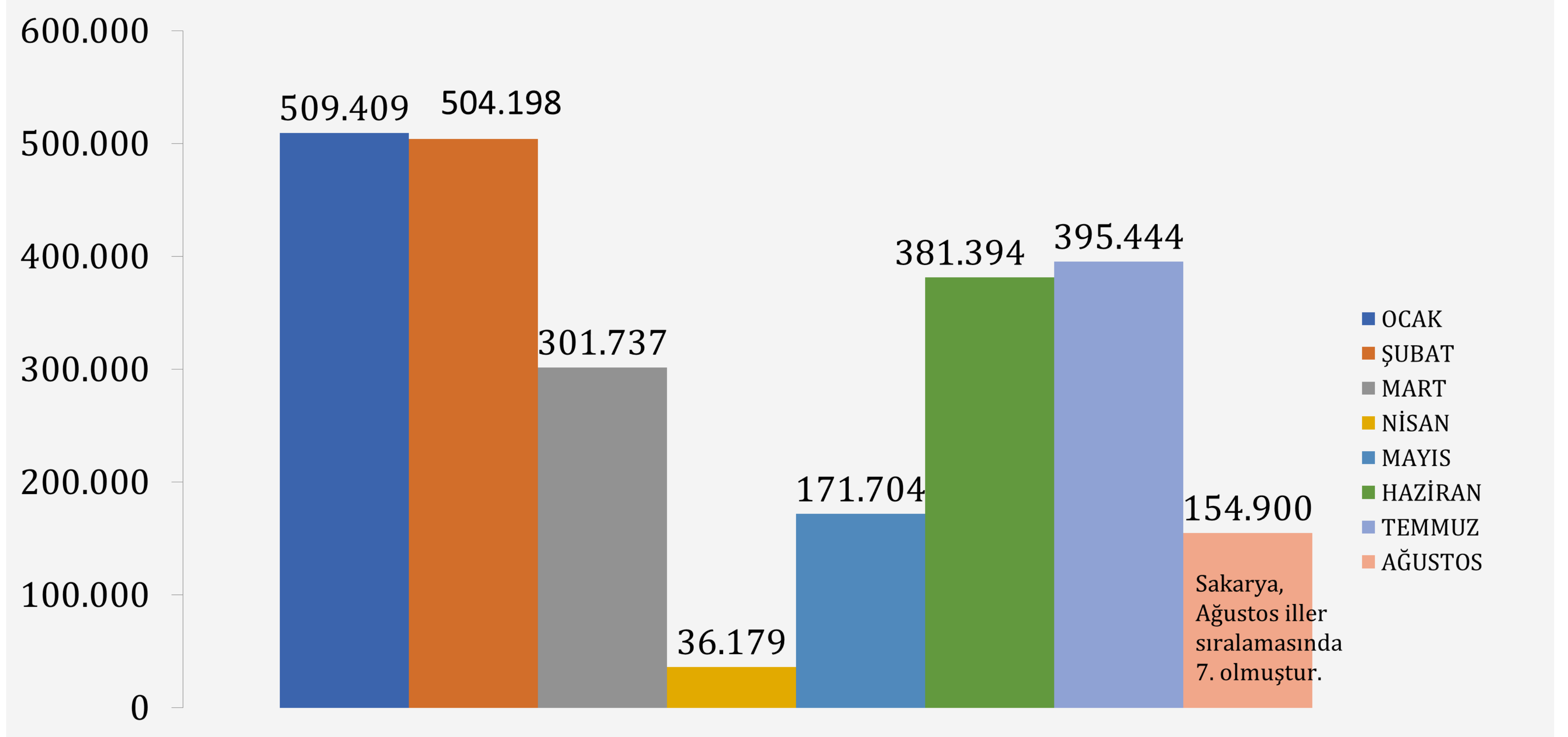
# TR42 BÖLGE BAZINDA GELİŞMELER

## İllere göre ithalat, 2018 -2020



# İL BAZINDA GELİŞMELER

## Dış Ticaret –İhracat Performansı (1000 \$)



# İL BAZINDA GELİŞMELER

## Dış Ticaret –İhracat Performansı (Ağustos)

### En fazla ihracat yapılan 10 Sektör

Otomotiv Endüstrisi

Demir ve Demir Dışı Metaller

İklimlendirme Sanayii

Kimyevi Maddeler ve Mamulleri

Çimento Cam Seramik ve Toprak Ürünleri

Elektrik Elektronik

Makine ve Aksamları

Çelik

Hububat, Bakliyat, Yağlı Tohumlar ve Mamulleri

Mobilya,Kağıt ve Orman Ürünleri

# İL BAZINDA GELİŞMELER

## Dış Ticaret –Ağutsos Ayı İhracatı

En çok fazla ihracat yapılan 10 Ülke

BİRLEŞİK KRALLIK

POLONYA

ALMANYA

FRANSA

İSRAİL

MISIR

İSVEÇ

BELÇİKA

RUSYA FEDERASYONU

HONG KONG

# İL BAZINDA GELİŞMELER

## Dış Ticaret –İthalat (Temmuz 2020)

### En fazla ithalatı yapılan ürünler

Motorlu kara taşıtları, traktörler, bisikletler, motosikletler ve diğer kara taşıtları, bunların aksam, parça, aksesuarı

Kazanlar, makinalar, mekanik cihazlar ve aletler, nükleer reaktörler, bunların aksam ve parçaları

Elektrikli makina ve cihazlar, ses kaydetme-verme, televizyon görüntü-ses kaydetme-verme cihazları, aksam-parça-aksesuarı

Demir ve çelik

Plastikler ve mamulleri

Organik kimyasal ürünler

Optik, fotoğraf, sinema, ölçü, kontrol, ayar, tıbbi, cerrahi alet ve cihazlar, bunların aksam, parça ve aksesuarı

Demir veya çelikten eşya

Kauçuk ve kauçuktan eşya

Ana kimyasal maddeler (kimyasal gübre ve azotlu bileşikler hariç)

# İL BAZINDA GELİŐMELELER

## Dıő Ticaret –İthalat (Temmuz 2020)

En fazla ithalat yaptığımız 10 Ülke (\$)	
Almanya	19.664.755
Birleşik Krallık	17.248.836
Çekya	13.077.705
Çin	11.755.934
Fransa	11.062.320
Polonya	11.058.751
Japonya	5.241.578
İspanya	4.468.154
Romanya	3.773.778
İtalya	3.232.334

# İL BAZINDA GELİŞMELER

## Oda Üye İstatistikleri

Üye Sayıları	Ağustos 2019	Ağustos 2020
<b>Toplam</b>	7672	8965

Ağustos Ayında Kayıt Yaptıran Üyelerin Hukuki Statülerine Göre Dağılımı		
	Ağustos 2019	Ağustos 2020
<b>Anonim</b>	9	20
<b>Kollektif</b>	-	-
<b>Limited</b>	62	81
<b>Şahıs</b>	8	23
<b>Kooperatif</b>	-	-
<b>Diğer</b>	-	-
<b>Toplam</b>	79	124

# İL BAZINDA GELİŞMELER

## Kurulan Kapanan Şirket İstatistikleri (Temmuz)

2020 TEMMUZ								
SAKARYA	KURULAN			TASFİYE		KAPANAN		
	ŞİRKET	KOOP.	GER. KİŞİ TİC. İŞL.	ŞİRKET	KOOP.	ŞİRKET	KOOP.	GER. KİŞİ TİC. İŞL.
	85	0	25	8	0	6	0	7

2020 TEMMUZ								
TÜRKİYE	KURULAN			TASFİYE		KAPANAN		
	ŞİRKET	KOOP.	GER. KİŞİ TİC. İŞL.	ŞİRKET	KOOP.	ŞİRKET	KOOP.	GER. KİŞİ TİC. İŞL.
	10.202	192	3.053	1.250	11	1.505	9	1.844

# İL BAZINDA GELİŞMELER

## Bankacılık İstatistikleri

Protesto Edilen Senet Bilgileri		
	Senet Adedi	Senet Tutarı (TL)
2019 Temmuz	766	16.296
2020 Temmuz	415	4.934

Karşılıksız Çek Bilgileri		
	Çek Adedi	Çek Tutarı (TL)
2019 Temmuz	911	26.607
2020 Temmuz	86	3.702

# İL BAZINDA GELİŞMELER

## Bankacılık İstatistikleri

	2019 2. Çeyrek (Dönem)	2020 2. Çeyrek (Dönem)
<b>Toplam Nakdi Krediler (Bin)</b>	17.324.868	22.064.878
<b>Nakdi Krediler (Bin)</b>	16.518.602	21.140.883
<b>Takipteki Alacaklar (Bin)</b>	806.266	923.995
<b>Gayri nakdi Krediler (Bin)</b>	3.288.444	3.386.654
<b>Taşıt Kredisi (Bin)</b>	75.980	91.977
<b>Konut Kredisi (Bin)</b>	1.577.029	1.935.370
<b>Kredili Mevduat Hesabi (Bin)</b>	208.153	192.025
<b>Diğer Tüketici Kredileri (Bin)</b>	2.475.065	3.888.951
<b>Bireysel Kredi Kartları (Bin)</b>	1.242.179	1.191.151

# İL BAZINDA GELİŞMELER

## Bankacılık İstatistikleri

	2019 2. Çeyrek (Dönem)	2020 2. Çeyrek (Dönem)
<b>Takipteki Taşıt Kredisi (Bin)</b>	5.163	3.532
<b>Takipteki Konut Kredisi (Bin)</b>	13.615	10.355
<b>Takipteki Diğer Tüketici Kredileri (Bin)</b>	135.344	136.440
<b>Toplam Mevduat (Bin)</b>	10.325.728	16.429.736
<b>Kişi Başı Nakdi Kredi</b>	16.343,72	20.532,11
<b>Kişi Başı Takipteki Alacak</b>	797,73	897,39
<b>Kişi Başı Tasarruf Mevduatı</b>	7.547,82	10.674,07
<b>Kişi Başı Toplam Mevduat</b>	10.216,41	15.956,62
<b>Şube Sayısı</b>	124	121

## RESMİ SOSYAL MEDYA HESAPLARIMIZ

Son haberlerden ve gelişmelerden haberdar olmak için sosyal medyada bizi takip edebilirsiniz.

- Instagram: @Satso54
- Twitter: @Satso54
- Facebook: Sakarya Ticaret ve Sanayi Odası
- Youtube: Sakarya Ticaret ve Sanayi Odası
- LinkedIn: Sakarya Ticaret ve Sanayi Odası