



TEYDEB

Teknoloji ve Yenilik Destek
Programları Başkanlığı

Özel Sektöre Yönelik Destek
Programları

Aralık 2020



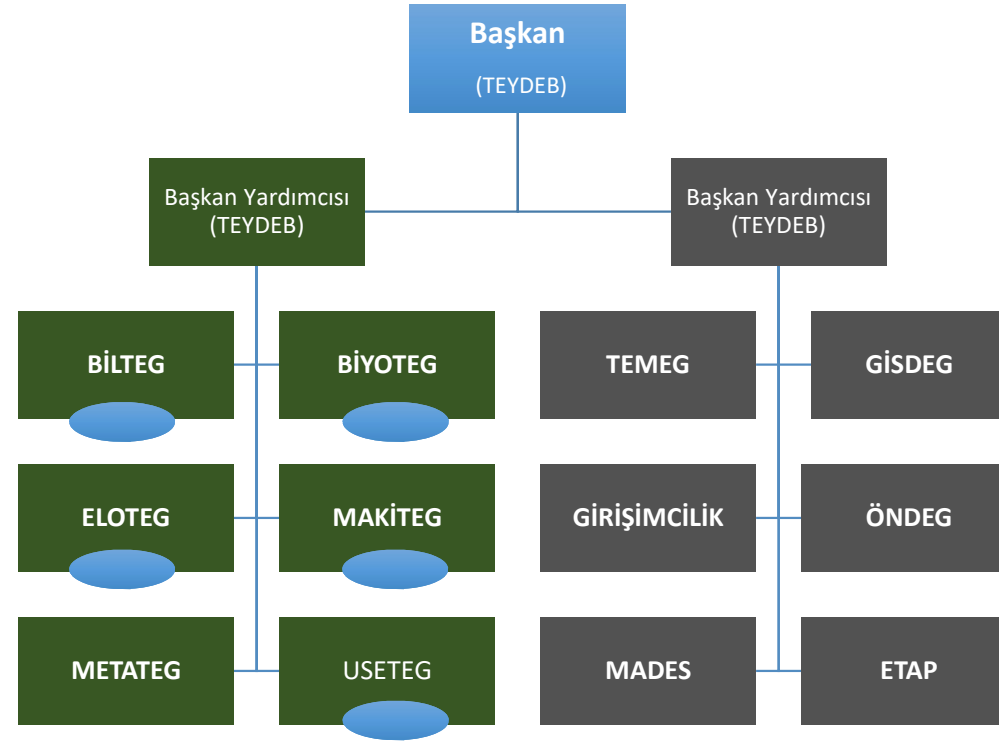
TÜBİTAK TEYDEB

Teknoloji ve Yenilik Destek Programları Başkanlığı (TEYDEB);

- Ülkemiz özel sektör kuruluşlarının araştırma-teknoloji geliştirme ve yenilik faaliyetlerini desteklemek,
- Girişimcilik ve üniversite-sanayi iş birliğini desteklemek,
- Türk sanayisinin araştırma-teknoloji geliştirme yeteneğinin, yenilikçi kültürünün ve rekabet gücünün artırılmasına katkıda bulunmak amacıyla kurulmuştur.

Bu amaç doğrultusunda destek programları tasarlamakta ve yürütmektedir.

TEYDEB Organizasyonu



 Danışma kurulları

Toplam Personel Sayısı
Kasım 2020
138 kişi

TEYDEB Çalışma Usul ve Esasları, Teknoloji Grupları

Çalışma usul ve esasları DEP Yönetmeliği ile belirlenmiştir.

TÜBİTAK TEYDEB bünyesinde altı Teknoloji Grubu bulunmaktadır:

- Bilişim Teknolojileri Grubu (**BİLTEG**)
- Biyoteknoloji, Tarım, Çevre ve Gıda Teknolojileri Grubu (**BİYOTEG**)
- Elektrik ve Elektronik Teknolojileri Grubu (**ELOTEG**)
- Malzeme, Metalurji ve Kimya Teknolojileri Grubu (**METATEG**)
- Makina İmalat Teknolojileri Grubu (**MAKİTEG**)
- Ulaştırma Savunma Enerji ve Tekstil Teknolojileri Grubu (**USETEG**)

TEYDEB Destek Grupları, Müdürlükleri

TÜBİTAK TEYDEB bünyesinde 4 Destek Grubu bulunmaktadır:

- Teknoloji Transfer Mekanizmaları Destekleme Grubu (TEMEG)
- Girişim Sermayesi Destekleme Grubu (GİSDEG)
- Öncelikli Teknoloji Alanları Destekleme Grubu (ÖNDEG)
- Girişimcilik Destekleme Grubu

Müdürlükler:

- Mali Denetleme ve Sözleşmeler Müdürlüğü (MADES)
- Eğitim, Tanıtım ve Program Değerlendirme Müdürlüğü (ETAP)

TÜBİTAK TEYDEB Destekleri

ÖZEL SEKTÖR AR-GE VE YENİLİK PROJELERİ



Sanayi Projeleri

1501 Sanayi AR-GE

1507 KOBİ AR-GE

1505 Üniversite-Sanayi İş Birliği

1509 Uluslararası Sanayi AR-GE Desteği

1511 Öncelikli Alanlar AR-GE

1515 Öncül AR-GE Labları

SAYEM Sanayi Yenilik Ağ Mekanizması

Sipariş Ar-Ge

GİRİŞİMCİLİK VE YENİLİKÇİLİK KAPASİTESİNİ GELİŞTİRME



Ekosistem

1503 Proje Pazarları

1513 TTO Desteği

1514 TechInvesTR

1601 Kapasite Artırma

1602 Patent Desteği

Patent Lisanslama

TEKNOGİRİŞİM



Bireysel Girişimci

BİGG

1512 Teknogirişim

AR-GE VE YENİLİK PROJE DESTEKLERİ



TÜBİTAK

1501 – Sanayi Ar-Ge Projeleri Destekleme Programı

Destek Özellikleri

Kimler Başvurabilir?

- Özel Sektör Kuruluşları

Sadece KOBİ'ler



Destek Süresi	36 aya kadar
Bütçe	<ul style="list-style-type: none">• Bütçe sınırı yok.• Proje bütçesinin %25'ine kadar ön ödeme
Destek Oranı	KOBİ → %75
Başvuru Dönemi	Yıl içerisinde iki kez yayımlanan çağrı dönemleri boyunca

Başarılı projelerde
“fikir sahibi araştırmacı”ya
7.500 TL teşvik ödülü

1507 – KOBİ Ar-Ge Başlangıç Destek Programı

Kimler Başvurabilir?

- Özel Sektör Kuruluşları

KOBİ'ler

İlk 5 projenin desteklenmesi
(2'si ortaklı olmak şartıyla)



Destek Özellikleri

Destek Süresi	18 aya kadar
Bütçe	<ul style="list-style-type: none">600 bin TLProje bütçesinin %25'ine kadar ön ödeme (birden fazla)1512 Programı 3. aşama başvurusunda %10 genel gider desteği
Destek Oranı	%75
Başvuru Dönemi	Yıl içerisinde iki kez yayımlanan çağrı dönemleri boyunca

Başarılı projelerde
“fikir sahibi araştırmacı”ya
7.500 TL teşvik ödülü

YENİLİKLER

- Yerli malı alet/teçhizat/yazılım için **%15 oranında ek destek** verilecektir.
- Bütçesi 5.000.000 TL üzerinde olan projelerde* ekonomik fizibilite raporu sunulacaktır. **Ekonomik fizibilite raporu için hizmet alması** durumunda bu gider **20.000 TL**'ye kadar desteklenecektir.
- Proje başına **150.000.-TL'ye kadar senet karşılığı transfer ödemesi** yapılabilecektir.
- Kuruluş bazlı ön kayıt uygulamasına geçilmiştir.
- Şimdiye kadar yalnızca yeminli mali müşavirler tarafından yapılan harcama ve giderlere ait mali raporların denetim ve incelemesi, artık **serbest muhasebeci mali müşavirler tarafından** da yapılabilecektir.

* 1501 ve 1511 Programlarında

1501 ve 1507 Destek Programlarının Çağrılı Programa Dönüştürülmesi



1501/1507 Programlarının başvuru tarihi ve bütçesi belirli olan çağrılı programlara dönüştürülmesi ile aşağıdaki hedeflere katkı sağlanması öngörülmektedir.

- TEYDEB bütçesinin **daha etkin ve verimli** yönetilmesi
- Ülke kaynaklarını, **hedef ve ihtiyaçlarımıza** göre önemli ve öncelikli alanlara yönlendirme
- Projelerin yarışma usulü değerlendirilmesi sayesinde, **en iyi projelerin** desteklenmesi
- Proje seçme aşamasında farklı teşvik araçlarının kullanılmasına imkan veren daha esnek ve etkin bir yapıya geçilmesi.



1501 ve 1507 Destek Programlarının Çağrılı Programa Dönüştürülmesi

Yılda



2 kez – 6 aylık periyotlarla



2 aylık başvuru süreleri (Ocak-Şubat) ve (Temmuz-Ağustos)



4 ay değerlendirme süresi olan proje çağrıları açılması öngörülmektedir.



Ocak



Şubat



Mart



Nisan



Mayıs



Haziran



Temmuz



Ağustos



Eylül



Ekim



Kasım



Aralık

Başvuru

Değerlendirme

Başvuru

Değerlendirme

Çağrılı 1501/1507 Başvuru Sürecinde Yeni Bilgiler

Projeler için “**NACE Kodu**”, “**Gümrük Tarife İstatistik Pozisyonu (GTIP) Kodu**” ve “**Teknoloji Hazırlık Seviyesi** (THS Kodu*)” istenmektedir

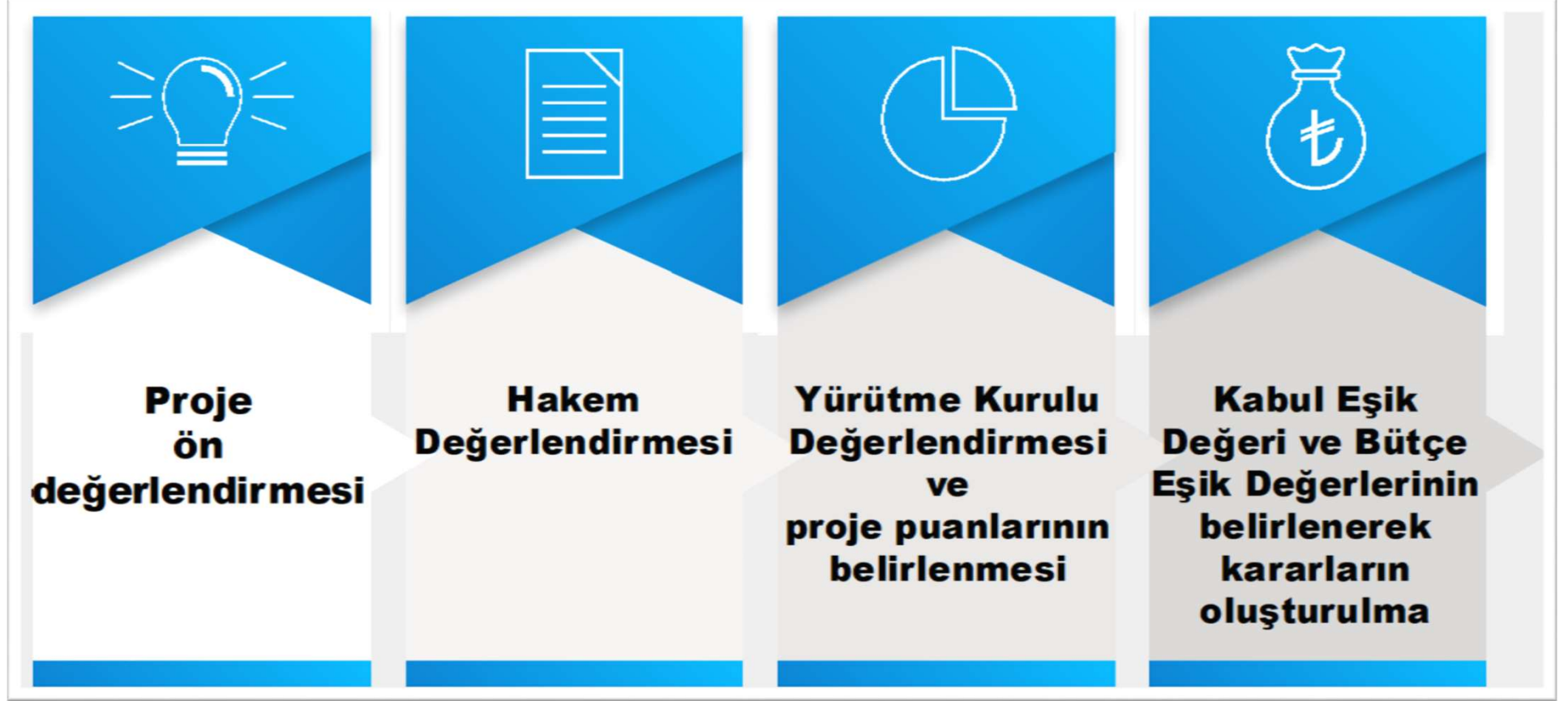
Aşağıdaki kriterlerin sağlanması durumunda projelere ek puan verilir;

- Geçmişte desteklenen TÜBİTAK projelerinin ticarileşme performansı
- Firmanın uluslararası fonlara proje başvurusunda bulunmuş olması
- Proje önerisinin çağrıda belirtilen Öncelikli Alanlardan birinde olması



*TSH ile ilgili detaylı sunum https://tubitak.gov.tr/sites/default/files/21566/teknoloji_hazirlık_seviyeleri_ve_öncelikli_teknoloji_alanlari_ar-ge_ve_yenilik_konulari.pdf

1501 ve 1507 Destek Programları Proje Değerlendirme - İş Akışı



! *Projeler başvurdukları andan itibaren (çağrı kapanmamış olsa da) ön değerlendirmeye alınacak ve uygun bulunan projeler hakem değerlendirmesine gönderilecektir.

Kabul Eşik Deęeri & Büte Eşik Deęeri

Kabul Eşik Deęeri: TÜBİTAK tarafından desteklenebilecek minimum proje puanıdır. Bu puan ve üzerindeki projeler desteklenebilir projelerdir.

Büte Eşik Deęeri: Çaęrıya ayrılan bütenin, KABUL eşik deęerini geen projeler için yetersiz kalması durumunda, büte imkanları çerevesinde yeni bir eşik deęer belirlenir. Bu yeni deęerin üzerindeki projeler desteklenir.



Çağrılı 1501/1507 Değerlendirme Sistematiği – Proje Karar Tablosu – Kurul Değerlendirmesi

Proje No	Proje Adı	Proje Puanı	Kategoriler
3186019	Yapay Zeka Projesi	90	KABUL (BÜTÇE Eşik Değeri 85)
...	
3187025	Blokzincir Projesi	85	
3186648	Karar Destek Sistemleri	84	BÜTÇE KABUL EŞİK DEĞERİ ALTI (BÜTÇE Eşik Değeri 85) RET
...	
3206540	Büyük veri uygulaması	80	
3186105	Bulut Bilişim Projesi	79	KABUL EŞİK DEĞERİ ALTI (Kabul Eşik Değeri 80) RET
...	
3187207	Anlamsal Web	60,1	

1505 – Üniversite-Sanayi İş Birliği Destek Programı



Üniversite - Kamu Bilgi Birikimi

+

KOBİ - Büyük Ölçekli Kuruluş

= Ticari Ürün - Süreç

Kimler Başvurabilir?

- Özel Sektör Kuruluşları

Firmalar + üniversite / kamu araştırma kurumları



Destek Özellikleri

Destek Süresi	24 aya kadar
Bütçe	1 milyon TL'ye kadar Ek olarak; <ul style="list-style-type: none">• Proje Teşvik İkramiyesi• Proje Kurum Hissesi (%5)
Destek Oranı	KOBİ → %75 Büyük Şirket → %60
Başvuru Dönemi	Zaman kısıtlaması yok.

1509 - Uluslararası Sanayi ArGe Projeleri Des. Prog.

Uluslararası ortaklı projeler (EUREKA Network, EUROSTARS ve EUREKA Küme/Şemsiye gibi EUREKA Programları) destekleniyor.

Kimler Başvurabilir?

- Özel Sektör Kuruluşları

Türkiye'deki yerleşik sermaye şirketleri



Destek Özellikleri

Destek Süresi	Uluslararası programın şartlarına (uluslararası çağrı dökümanı) göre belirlenir.
Bütçe	Uluslararası programın şartlarına göre belirlenir.
Destek Oranı	KOBİ → % 75 Büyük Şirket → % 60 • Proje bütçesinin %25'ine kadar ön ödeme
Başvuru Dönemi	Çağrılı uluslararası programlarda başvuru süresi belirtilir. Sürekli başvuru alınan uluslararası programlarda zaman kısıtlaması bulunmamaktadır.

1511 – Öncelikli Alanlar Ar-Ge Destek Programı

- Özel sektöre yönelik hedef odaklı çağrılı sistem
- Ürün ve teknoloji odaklı, izlenebilir hedefli program
- Sistematik olarak belirlenen çağrı konuları

Kimler Başvurabilir?

- Özel sektör kuruluşları

Sektöre ve büyüklüğüne bakılmaksızın ülkemizde yerleşik tüm sermaye şirketleri



Destek Özellikleri

Destek Süresi	Çağrı duyurusunda belirtilmekte
Bütçe	Çağrı duyurusunda belirtilmekte
Destek Oranı	KOBİ → %75 Büyük Şirket → %60 • Proje bütçesinin %25'ine kadar ön ödeme • %10 oranında genel gider desteği
Başvuru Dönemi	Yıl içerisinde yayımlanan çağrı dönemi boyunca

2012-2019 yılları arasında açılan çağrılar:

215 Çağrı
3.371 Başvuru
934 Destek Kararı

2019 Hamle Çağrısı:

52 Başvuru
10 Destek Kararı
12 Revize Kararı
30 Ret Kararı

*1511 Programı kapsamında TÜBİTAK tarafından açılmış bir çağrı bulunmamaktadır.

Sanayi ve Teknoloji Bakanlığı tarafından yürütülmekte olan Teknoloji Odaklı Sanayi Hamlesi Programı altında açılan çağrılar kapsamında 1511 Programı'na www.hamle.gov.tr adresi üzerinden başvuru yapılabilir.



Destekler

- TÜBİTAK Ar-Ge Desteği
- KOSGEB KOBİ Desteği
- Proje Bazlı Destek
- Stratejik Yatırım Desteği

- Personel giderleri,
- Proje personeline ait seyahat giderleri,
- Alet, teçhizat, yazılım ve yayın giderleri,
- Malzeme ve sarf giderleri,
- Yurtiçi ve yurtdışı danışmanlık hizmeti ve diğer hizmet alım giderleri,
- Üniversiteler ve diğer AR-GE kurum ve kuruluşlarına yaptırılan AR-Ge hizmet alım giderleri,
- Destek personeli, elektrik, gaz, su, bakım-onarım, haberleşme gibi genel proje giderleri.

Öncül Ar-Ge Laboratuvarları (1515)

Kimler Başvurabilir?

- TÜBİTAK'a niyet beyanında bulunan yurt içi ya da yurt dışında yerleşik aday kuruluşun;

Öncül teknolojilerde araştırma laboratuvarlarını destekliyoruz!

- Son üç yıldaki ortalama Ar-Ge harcamasının net satışa oranının en az %1 olması,
- Son üç yıldaki net satış ortalamasının en az iki (2) milyar TL olması gerekir.



Destek Miktarı

Destek oranı, onaylanan ve destek kapsamına alınan Ar-Ge Laboratuvarı bütçesinin %75'idir; bir takvim yılındaki destek tutarı on (10) milyon TL'yi geçemez.

Başvuru Sayısı: 5

Kabul Proje Sayısı: 4*

*Kabul edilen projelerin sözleşmeleri imzalanmıştır.

1515- Desteklenmekte Olan Laboratuvarlar

➤ Geleceğin Mobilite Teknolojileri Laboratuvarı

AVL Türkiye Araştırma ve Müh. San.ve Tic. Ltd. Şti.

➤ Ericsson Araştırma Türkiye Laboratuvarı

Ericsson Araştırma Geliştirme ve Bilişim Hiz. A.Ş

➤ Türkiye Katmanlı İmalat Teknolojileri Araştırma Laboratuvarı

GE Marmara Technology Center Müh. Hizmetleri Ltd. Şti.

➤ İMPET Öncül AR-GE Laboratuvarı

TUSAŞ Türk Havacılık ve Uzay Sanayii A.Ş.

GİRİŞİMCİLİK VE YENİLİKÇİLİK KAPASİTESİNİ GELİŞTİRME



TÜBİTAK

1601 Kapasite Geliştirme



1601 Programı Çağrılar: 2013-2014

Çağrı Kodu	Çağrı Başlığı	Başvuru Sayısı	Desteklenen Kuruluş
1601-2013-1	Üniversitelerde Girişimcilik Sertifika Programı Oluşturulması ve Yürütülmesi	48 Üniversite	14 Üniversite
1601-2013-2	KOBİ'lerin Yenilik Kapasitesini Artırmaya Yönelik Mentorluk Mekanizmasının Geliştirilmesi ve Uygulanması	30 Kuruluş	6 Kuruluş
1601-2014-1	Teknoloji Transfer Ofislerine Yönelik Hazırlık, Başlangıç ve Kapasite Artırımı Sağlanması ve Uygulanması	20 Üniversite	9 Üniversite

1601 Programı Çağruları: 2015

Çağrı Kodu	Çağrı Başlığı	Başvuru Sayısı	Desteklenen Kuruluş
1601-2015-1	Üniversitelerde Girişimcilik Sertifika Programı Oluşturulması ve Yürütülmesi	61 Üniversite	35 Üniversite
1601-2015-2	1512- Teknogirişim Sermayesi Desteği Programı 1. Aşama Uygulayıcı Kuruluş Çağrısı	33 Kuruluş	17 Kuruluş
1601-2015-3	KOBİ'lere Yönelik Mentorluk Ağı Oluşturma Amacıyla Mentor Eğitimi Çağrısı	14 Kuruluş	8 Kuruluş
1601-2015-4	Sanayi Kuruluşlarında Çalışan Genç Doktoralı Personel Sayısının Artırılması Çağrısı	47 Kuruluş	31 Kuruluş
1601-2015-5	Teknoloji Transfer Ofislerine Yönelik Hazırlık, Başlangıç ve Kapasite Artırımı Sağlanması ve Uygulanması	16 Üniversite	7 Üniversite

1601 Programı Çağrılar: 2016-2020

Çağrı Kodu	Çağrı Başlığı	Başvuru Sayısı	Desteklenen Kuruluş
1601-2016-1	1512 Bireysel Genç Girişim (BiGG) Programı 1. Aşama Çağrısı (Uygulayıcı Kuruluşlar Çağrısı)	25 Kuruluş	7 Kuruluş
1601-2016-2	Teknoloji Geliştirme Bölgelerinde TTO Kurulum ve Kapasite Artırımının Sağlanması	6 Kuruluş	4 Kuruluş
1601-2016-3	Teknoloji Transfer Ofislerine Yönelik Hazırlık, Başlangıç ve Kapasite Artırımı Sağlanması ve Uygulanması	18 Üniversite	9 Üniversite
1601-2017-1	Teknoloji Transfer Ofislerine Yönelik Hazırlık, Başlangıç ve Kapasite Artırımı Sağlanması ve Uygulanması	16 Üniversite	8 Üniversite
1601-2018-1	1512 Bireysel Genç Girişim (BiGG) Programı 1. Aşama Çağrısı (Uygulayıcı Kuruluşlar Çağrısı)	45 Kuruluş	23 Kuruluş
1601-2018-2	Newton-Katip çelebi Fonu Royal Academy Sanayi-Akademi Ortaklığı	10 Üniversite	3 Üniversite
1601-2019-1	Mentor Arayüzü (BiGG+)	29 Kuruluş	11 Kuruluş
1601-2020/1	1512 Bireysel Genç Girişim (BiGG) Programı 1. Aşama Çağrısı (Uygulayıcı Kuruluş Çağrısı)	76 Kuruluş	63 Kuruluş (31 Kuruluş ve 32 iş birliği Kuruluşu)

Yeni Dönem BiGG Uygulayıcı Kuruluşları

Uygulayıcı Kuruluş	İşbirliği Yaptığı Kuruluşlar
ABDULLAH GÜL Ü.	KONYA GIDA VE TARIM Ü.
ACIBADEM MEHMET ALİ AYDINLAR Ü.	
AKDENİZ Ü.	
ALBARAKA TÜRK KATILIM BANKASI A.Ş.	
ANADOLU Ü.	
ANKARA TEKNOLOJİ GELİŞTİRME BÖLGESİ KURUCU VE İŞLETİCİ A.Ş. (BİLKENT CYBERPARK)	KONYA TEKNOKENT TEKNOLOJİ GELİŞTİRME HİZMETLERİ A.Ş., PAMUKKALE ÜNİVERSİTESİ TEKNOLOJİ GELİŞTİRME BÖLGESİ PAMUKKALE TEKNOKENT YÖNETİCİ ANONİM ŞİRKETİ
ANKARA ÜNİVERSİTESİ TEKNOLOJİ GELİŞTİRME BÖLGESİ YÖNETİCİ A.Ş.	ATILIM Ü.
ARI TEKNOKENT PROJE GELİŞTİRME PLANLAMA A.Ş.	DÜZCE TEKNOPARK ANONİM ŞİRKETİ KUVEYT TÜRK KATILIM BANKASI A.Ş.
BOĞAZİÇİ ÜNİVERSİTESİ TEKNOLOJİ TRANSFER OFİSİ ANONİM ŞİRKETİ	İSTANBUL TEKNOKENT A.Ş. SAKARYA ÜNİVERSİTESİ TEKNOLOJİ GELİŞTİRME BÖLGELERİ YÖNETİCİ A.Ş.
DOKUZ EYLÜL TEKNOLOJİ GELİŞTİRME A.Ş.	İZMİR EKONOMİ Ü. İZMİR TEKNOLOJİ GELİŞTİRME BÖLGESİ A.Ş.
EGE TEKNOPARK TEKNOLOJİ GELİŞTİRME BÖLGESİ A.Ş.	
ERÇİYES TEKNOPARK ANONİM ŞİRKETİ	MARMARA Ü.
FARPLAS OTOMOTİV ANONİM ŞİRKETİ	
FIRAT TEKNOKENT-TEKNOLOJİ GELİŞTİRME BÖLGESİ YÖNETİCİ A.Ş.	
GAZİ TEKNOPARK TEKNOLOJİ GELİŞTİRME BÖLGESİ KURUCU VE İŞLETİCİ A.Ş.	ATA TEKNOKENT A.Ş. BAHÇEŞEHİR Ü.
GAZİANTEP TEKNOLOJİ GELİŞTİRME BÖLGESİ KURUCU VE İŞLETİCİ A.Ş.	
HACETTEPE TEKNOKENT TEKNOLOJİ TRANSFERİ AR-GE DANIŞMANLIK ENERJİ SAĞLIK ÇEVRE İLETİŞİM SANAYİ VE TİCARET A.Ş.	HAVELSAN HAVA ELEKTRONİK SAN. VE TİC. A.Ş. TOBB EKONOMİ VE TEKNOLOJİ Ü.
INNOPARK KONYA TEKNOLOJİ GELİŞTİRME BÖLGESİ YÖNETİCİ ANONİM ŞİRKETİ	GOSB TEKNOPARK A.Ş.

Uygulayıcı Kuruluş	İşbirliği Yaptığı Kuruluşlar
İSTANBUL MEDİPOL Ü.	
İSTANBUL OKAN Ü.	
KARADENİZ TEKNİK Ü. TEKNOLOJİ TRANSFER OFİSİ	ERZURUM TEKNİK Ü.
ODTÜ TEKNOKENT YÖNETİM A.Ş.	ARÇELİK A.Ş. KOÇ Ü. MEF Ü. MUALLİMKÖY TEKNOLOJİ GELİŞTİRME BÖLGESİ YÖNETİCİ A.Ş. REDİS BİYOTEKNOLOJİ ARGE DANIŞMANLIK SAN. VE TİC. LTD. ŞTİ. YAŞAR Ü.
ÖZYEGİN Ü.	
SABANCI ÜNİVERSİTESİ İNOVENT FİKRİ MÜLKİYET HAKLARI YÖNETİM TİCARET VE YATIRIM A.Ş.	ÇUKUROVA TEKNOLOJİ GELİŞTİRME BÖLGESİ YÖNETİCİ A.Ş. NAMIK KEMAL ÜNİVERSİTESİ TEKNOLOJİ GELİŞTİRME BÖLGESİ YÖNETİCİ A.Ş. ULUDAĞ ÜNİVERSİTESİ TEKNOLOJİ TRANSFER OFİSİ TİCARET VE SANAYİ ANONİM ŞİRKETİ
SAMSUN TEKNOLOJİ GELİŞTİRME BÖLGESİ YÖNETİCİ A.Ş.	
SÜLEYMAN DEMİREL TEKNOLOJİ TRANSFER ARGE DANIŞMANLIK ENERJİ ÇEVRE İLETİŞİM SANAYİ VE TİCARET A.Ş.	
TEKNOPARK İSTANBUL ANONİM ŞİRKETİ	İSTANBUL TİCARET Ü. YEDİTEPE Ü.
TÜRK EKONOMİ BANKASI A.Ş.	GİRİŞİM EĞİTİM VE DANIŞMANLIK MERKEZİ LTD ŞTİ.
VİVEKA YAZILIM BİLİŞİM TEK. END. ÜR. İM. İT. İH. SAN. TİC. LTD. ŞTİ.	ANKARA TEKNOPARK TEKNOLOJİ GELİŞTİRME BÖLGESİ YÖNETİCİ ANONİM ŞİRKETİ BİMTAŞ BOĞAZİÇİ PEYZAJ İNŞAAT MÜŞAVİRLİK TEKNİK HİZMETLER SAN. TİC. A.Ş.
YILDIZ TEKNOLOJİ GELİŞTİRME BÖLGESİ TEKNOPARK A.Ş.	İSTANBUL SABAHATTİN ZAİM Ü.
YÜZÜNCÜ YIL ÜNİVERSİTESİ TEKNOKENT ANONİM ŞİRKETİ	

BiGG Programı Uygulayıcı Kuruluş Süreçlerinde Yenilikler

1601-Uygulayıcı Kuruluş Çağrı süreçleri değiştirilerek Uygulayıcı Kuruluşların **iş birliği yapmaları teşvik edilmiştir.**

Böylelikle;

- 1. Aşama süreçlerinin ülke çapında yaygınlığı artırılmış, **63 Kuruluş sisteme dahil olmuştur** (31 Uygulayıcı Kuruluş ve 32 iş birliği Kuruluşu)
- Sürdürülebilir bir girişimcilik ekosistemi adına **deneyimli kuruluşların deneyimlerini aktarabileceği, ekosistemin daha fazla üyesini kapsayan** ve 1. Aşama hızlandırıcı sürecine dahil eden bir sistem inşası sürecine geçilmiştir.

Uygulayıcı Kuruluşlara **ödül uygulamasına** geçilmiştir.

Böylelikle;

- Bu kapsamda **işbirliği yaparak** 1. Aşama Faaliyetlerini yürüten UK'lara 2. Aşama desteği alan girişimci başına **25.000 TL**
- **Tek başına** 1. Aşama süreçlerini yürüten UK'lara 2. Aşama desteği alan girişimci başına **15.000 TL ödül verilecektir.**
- Ayrıca Uygulayıcı Kuruluşun 2.aşama başvurusu başarı oranının **%25 ve üstünde olması durumunda panel değerlendirmesine alınan girişimci adayı sayısı X 1.000,-TL ödül verilecektir.**

BiGG+ Mentorluk Arayüzü Çağrısı Uygulayıcı Kuruluşlar Çağrısı

KOBİ'lerimizin Ar-Ge ve yenilik yetkinliğinin artırılmasına yönelik mentorluk hizmetleri güçleniyor



**Uygulayıcı Kuruluşların Hedef Kitlesi:
Son 10 yıl içerisinde desteklenen KOBİ'ler**

Ürün ve hizmetlerinin
ticarileştirmesi

Yeni pazarlara
girilmesi

İhracat kapasitelerinin
artırılması

Çıktı ve Etki İmkanlarının Artırılmasına Yönelik Mentorluk Mekanizmasının Geliştirilmesi



Ciroda artış

Pazar payında artış

Yeni pazarlara giriş

Yurtdışına satış ya da mevcut yurtdışı satışlarında artış

Sanayi Yenilik Ağ Mekanizması (SAYEM) Çağrısı

Ulusal yüksek teknoloji hedefleri doğrultusunda

özel sektör, üniversite ve kamu işbirliğiyle

yenilik ağları oluşturarak

katma değeri yüksek ürün veya ürün grubu geliştirmek

1. FAZ

- İş birliği ve ağ oluşturma
- Kapasite geliştirme
- Yol haritası hazırlama

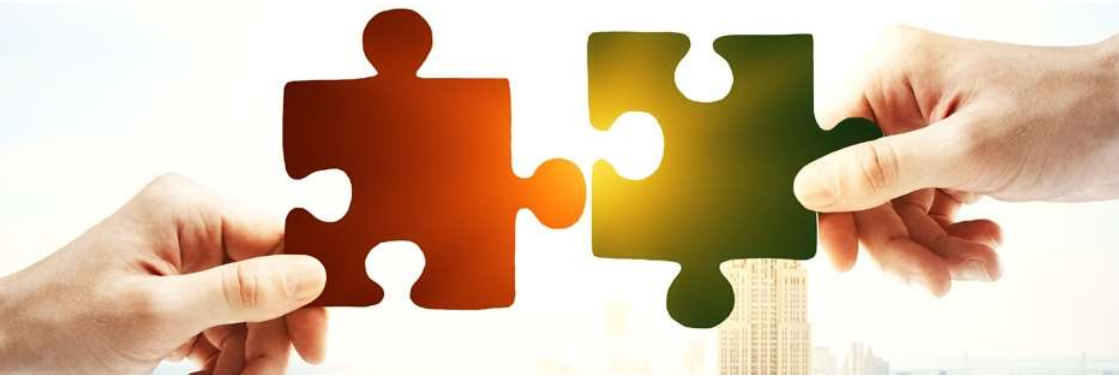
2. FAZ

- Ürünleştirme ve üretime hazırlık

47 Proje Başvurusu

Desteklenen 25 Proje

2.5 milyon TL Destek



1513 - Teknoloji Transfer Ofisleri Destek Programı

- Üniversitelerde üretilen bilgi ve teknolojinin ticarileşip nihai bir ürün ya da bir hizmet hâlinde toplum tabanında katma değerle ekonomik ve sosyal fayda oluşturmaları için üniversitelerde TTO'lar kurulmaya başlandı.
- Üniversitelerdeki bilimsel araştırma kapasitesinin ve üniversite-sanayi iş birliğinin artırılarak ortaya çıkan fikri mülkiyetlerin lisanslama ya da şirketleşme yoluyla ticarileşmesi faaliyetleri başlatıldı.
- Üniversitelerimize TTO kavramının, fikri mülkiyet geliştirme ve girişimcilik kültürünün yerleştirilmesi amaçlandı.

«1601 TTO Kapasite Geliştirme» Çağrısından 24,
«1513 Programı»ndan 25 üniversite olmak üzere
toplamda 49 üniversite ve 4 TGB desteklendi.

2013-2019 yıllarında
Toplam 53 TTO'ya yaklaşık
188,6 Milyon TL* hibe destek verildi.

*2019 sabit fiyatlarıyla

Teknoloji Transfer Ofisleri (TTO) (1513, 1601)

Destek Programları	Kimler Başvurabilir?	Destek Süresi	Destek Oranı	Yıllık Bütçe	Üniversite Sayısı
1513 Teknoloji Transfer Ofisleri Destekleme Programı	Üniversiteler/ YÖK Onaylı TTO Şirketleri	5+5 yıl	İlk 5 yıl % 80 İkinci 5 yıl % 40-80	İlk 5 yıl 1.250.000 TL İkinci 5 yıl 1.750.000 TL	24 üniversite
1601 TTO Kapasite Artırma Programı		2 yıl	% 80	Yıllık 600.000 TL	17 üniversite
1601 TGB'lere Yönelik TTO Desteği	TGB Yönetici Şirketleri	3 yıl	% 80	Yıllık 650.000 TL	4 TGB Şti.

Tech-InvesTR (1514 Girişim Sermayesi Destekleme Programı)

- KOBİ ölçeğindeki erken aşama teknoloji tabanlı şirketlerin, Ar-Ge ve yenilik faaliyetleri sonucu ortaya çıkan ürün ve/veya teknolojilerinin ticarileşme sürecinde sermaye ihtiyaçlarının girişim sermayesi fonları* aracılığıyla karşılanmasına katkı sağlamak amacıyla bu fonlara yatırım yapan Teknoloji Transfer Ofislerinin (TTO), Teknoloji Geliştirme Bölgelerinin (TGB) ve Araştırma Altyapılarının (AA) geri ödemesiz (hibe) olarak desteklenmesi amaçlanmaktadır.

Kimler Başvurabilir

- Üniversite/ Özel/ Kamu Kuruluşları

Teknoloji Transfer Ofisleri (TTO)
Teknoloji Geliştirme Bölgeleri (TGB)
Araştırma Altyapıları (AA)-Yeterlik Almış



Destek Özellikleri

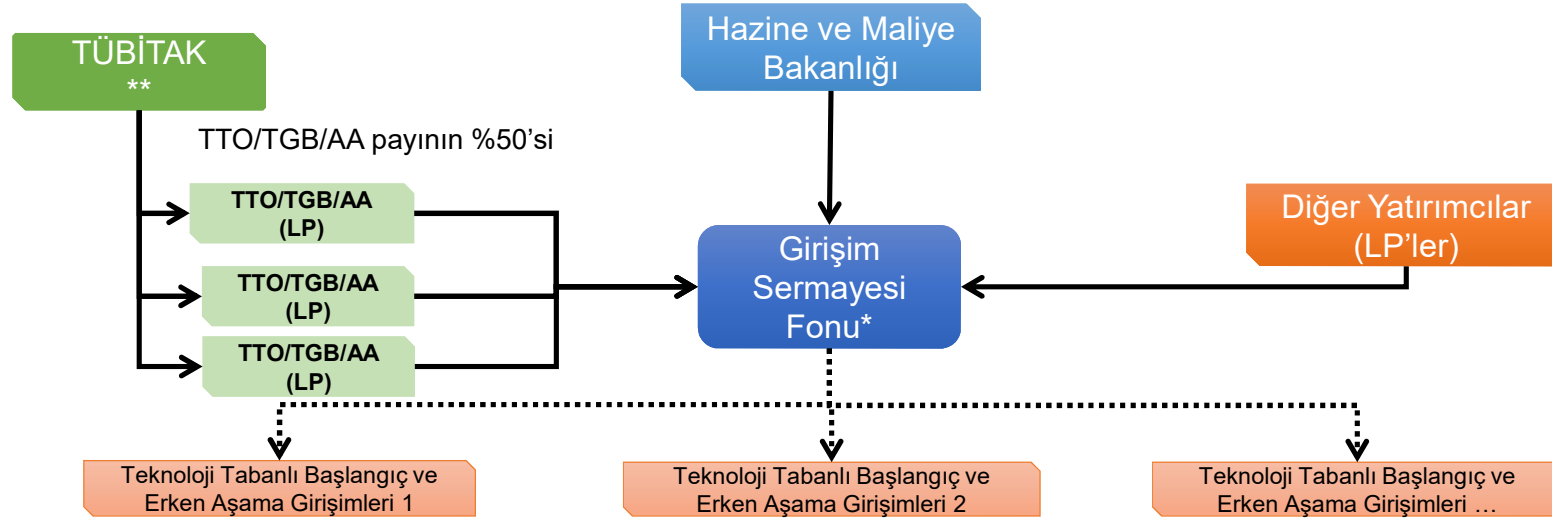
Destek Türü	Hibe**	
Destek Miktarı	Azami 20 Milyon TL → % 50 Sermaye Katkısı+%10 Genel Gider Gider	
Destek Süresi	5 yıl (Yatırım Dönemi)	7 yıl (Yatırımdan Çıkış)
Başvuru Dönemi	Çağrılı	

* Fonlar, bağımsız bir Genel Ortak (GP) tarafından yönetilecektir.

**Hibenin şartları; TTO, TGB ve AA'larda sermaye ve deneyim birikiminin sağlanmasıdır.

Tech-InvesTR (Fonların Yapısı)

Teknoloji tabanlı girişimlerin başlangıç aşamalarındaki finansman ihtiyacının karşılanması için ilk kez girişim sermayesi fonlarının kuruluşuna destek olunmaktadır.



Tech-InvesTR kapsamında iş birliği yapılan Hazine ve Maliye Bakanlığı, TÜBİTAK'ın belirlediği 10 fondan 5'i ile protokol görüşmelerini başlatmıştır.

5 fona katılacak **9 TGB ve 3 TTO olmak üzere 12 Kuruluşa** TÜBİTAK'ın **52 Milyon TL'lik** hibe desteğinde bulunması öngörülmektedir.

Fonların ilk kapanışta **628 Milyon TL**, son kapanışta ise **1,1 Milyar TL** büyüklüğe ulaşması planlanmaktadır.

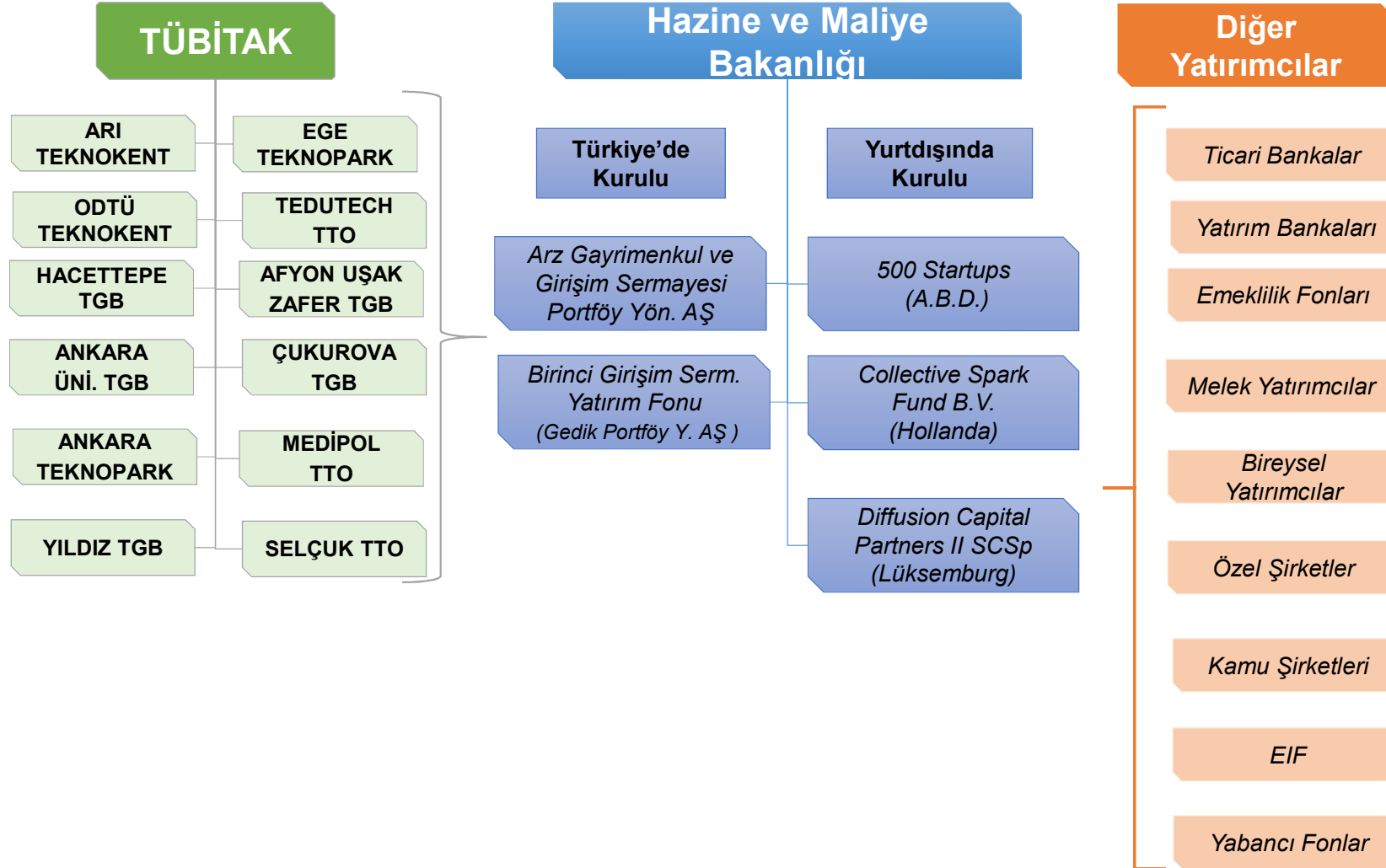
Tech-InvesTR fonlarının bu kaynaklarla önümüzdeki **5 yıl** içinde yaklaşık **150 teknoloji tabanlı girişime** yatırım yapması beklenmektedir.

Desteklenecek **12 Kuruluşa yer alan en az 16 personelin**, fon faaliyetlerinden edinecekleri tecrübeyi önümüzdeki dönemde girişim sermayesi ekosistemine aktarması ve yatırımların çıkışları sonrasında Kuruluşlara ödenecek TÜBİTAK hibesine denk gelen anapara ve kar payı tutarlarının, teknoloji tabanlı girişimlerin fonlanması amacıyla Kuruluşların bünyesinde birikmesi hedeflenmektedir.

* Fonlar, bağımsız bir Genel Ortak (GP) tarafından yönetilecektir.

**Hibenin şartları; TTO, TGB ve AA'larda sermaye ve deneyim birikiminin sağlanmasıdır.

Tech-InvesTR (Kurulacak Fonlar ve Desteklenecek Kuruluşlar)



1602 - Patent Destek Programı

- Patent başvurularına destek ve ödül
- Çevirimiçi başvuru imkânı



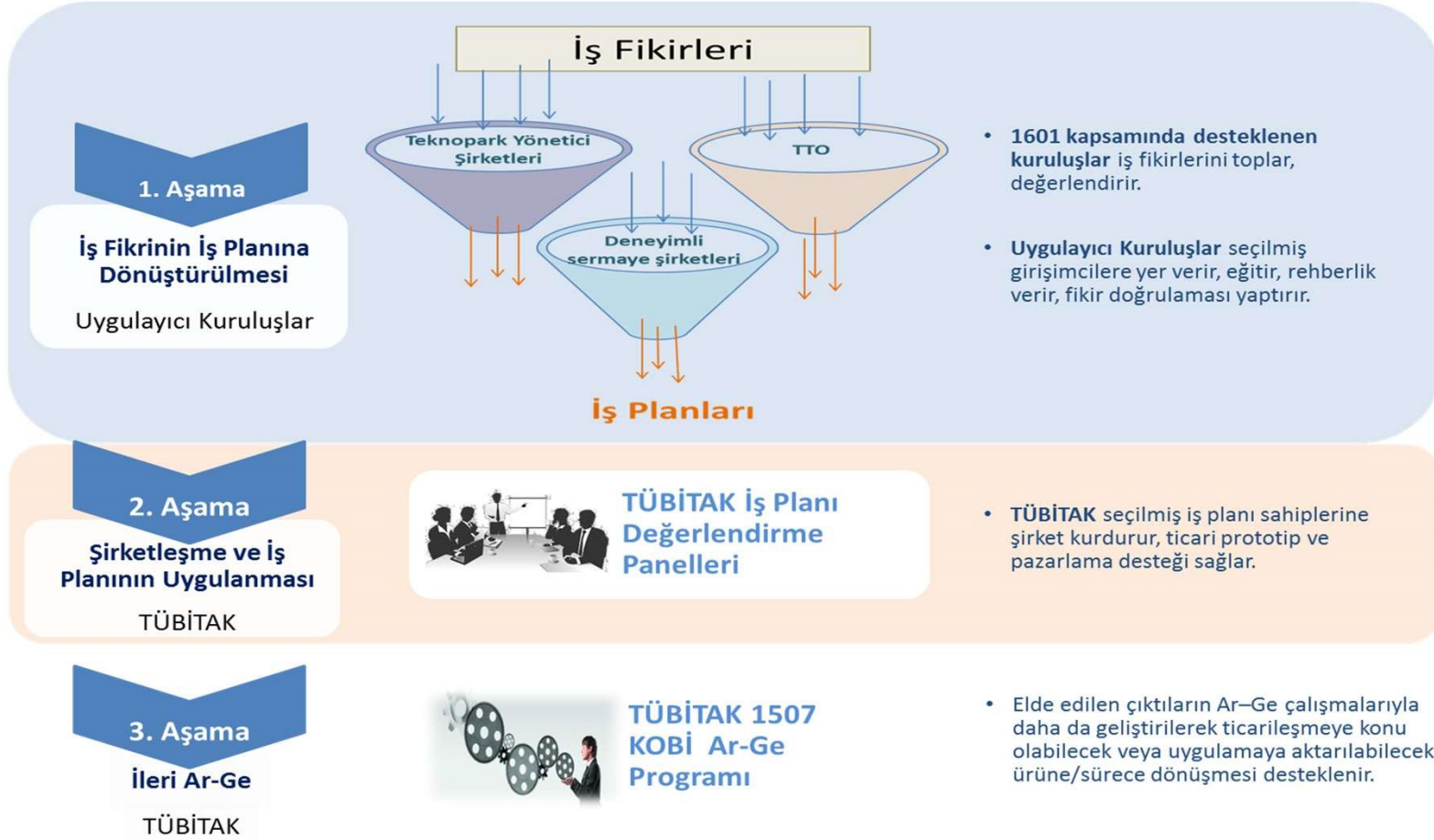
- WIPO'ya yapılan PCT başvurularında Uluslararası Araştırma ve İnceleme Otoritesi olarak TÜRKPATENT'in seçilmesi durumunda WIPO tarafından ilan edilen başvuru ve araştırma ücretinin tamamı, aksi durumda %50'si karşılanması
- PCT başvuru sonrasında ülke girişlerinde EPO, KIPO, SIPO, USPTO için 5 bin TL, JPO için 10 bin TL inceleme raporu desteği
- EPO, USPTO, KIPO, SIPO veya JPO'dan patent alınması durumunda her biri için 10 bin TL patent ödülü

TEKNOGİRİŞİM DESTEKLERİ



TÜBİTAK

1512 - Teknogirişim Sermaye Desteği



1512 Programı Başvuruları

Çağrı Yılı	İş fikri Başvuru Sayısı	İş Planı Başvuru Sayısı	Yeni Kurulan Firma Sayısı
2012	745	360	112
2013	1.220	377	126
2014	1.251	335	110
2015	3.015	551	208
2016	-	-	-
2017 1. çağrı	3.327	320	195
2017 2. çağrı	3.308	403	207
2018 1. çağrı	3.323	448	136
2018 2. çağrı	4.594	563	139
2019 1. çağrı	4.194	397	151
2019 2. çağrı	3.289	366	*144 girişimci destek almaya hak kazandı. Şirket kurulum süreci devam ediyor.
Toplam	28.266	4.120	1.384

1512 Programı Hibe Destek İstatistikleri**

2013 Hibe Destek Tutarı (Milyon TL.)	2014 Hibe Destek Tutarı (Milyon TL.)	2015 Hibe Destek Tutarı (Milyon TL.)	2016 Hibe Destek Tutarı (Milyon TL.)	2017 Hibe Destek Tutarı (Milyon TL.)	2018 Hibe Destek Tutarı (Milyon TL.)	2019 Hibe Destek Tutarı (Milyon TL.)	Toplam (2013-2019) (Milyon TL.)	Toplam İçindeki Payı
13,9	28,3	18,4	18,1	33,4	55,7	26,3	194,2	3,61%

**2019 sabit fiyatlarıyla

DİĞER FAALİYETLER



TÜBİTAK

DİĞER FAALİYETLER-HİZMET VERİLENLER

Konu	Kurum	Yöntem
Yatırım Teşvik	Sanayi ve Teknoloji Bakanlığı	Bakanlıkların mutabakatıyla oluşturulan prosedür kapsamında değerlendirme hizmeti
TÜR Belgesi	Sanayi ve Teknoloji Bakanlığı	Kanundan kaynaklanan değerlendirme hizmeti
ArGe indirimi	Sanayi ve Teknoloji Bakanlığı	5745 sayılı Kanunun Yönetmeliği kapsamında değerlendirme hizmeti

DİĞER FAALİYETLER-PROJE PAYDAŞI OLDUKLARIMIZ

Konu	Kurum	Yöntem
CleanTech Programı	UNIDO	Sözleşme kapsamında çok ortaklı, Global Environment Facility (GEF) tarafından fon sağlanan 2 milyon USD bütçeli, bütçenin TÜBİTAK'a aktarılacağı ve TÜBİTAK'ın yürütücü olacağı program
Teknoloji Transferi Hızlandırma (TTH) Projesi	EIF	Proje kapsamında 2 Girişim Sermayesi Fonu, 62 girişimciye yurtiçi ve yurtdışından toplam 53.4 milyon Euro sermaye yatırımı sağlanmıştır.
Katip Çelebi-Newton fonu	Innovate UK/ Royal Academy	Teknogirişim programıyla desteklenen üniversite mensubu akademik girişimcilere ait firmaların uluslararası ağlara ve finans olanaklarına erişiminin sağlanması



SAYILARLA TEKNOLOJİ VE YENİLİK DESTEK PROGRAMLARI



1995 - 2019 Yılları Arasında Ne Yapıldı?

43.695 Proje Başvurusu

Desteklenen 22.247 Proje

12,4 Milyar TL Destek*

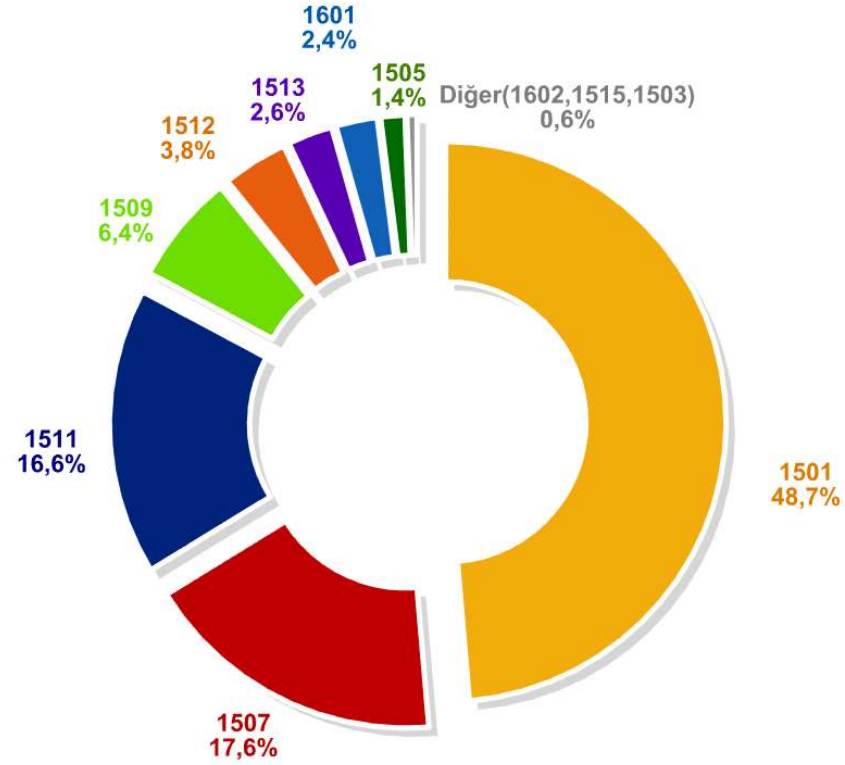
20,3 Milyar TL Ar-Ge Hacmi* (**)

*2019 sabit fiyatlarıyla

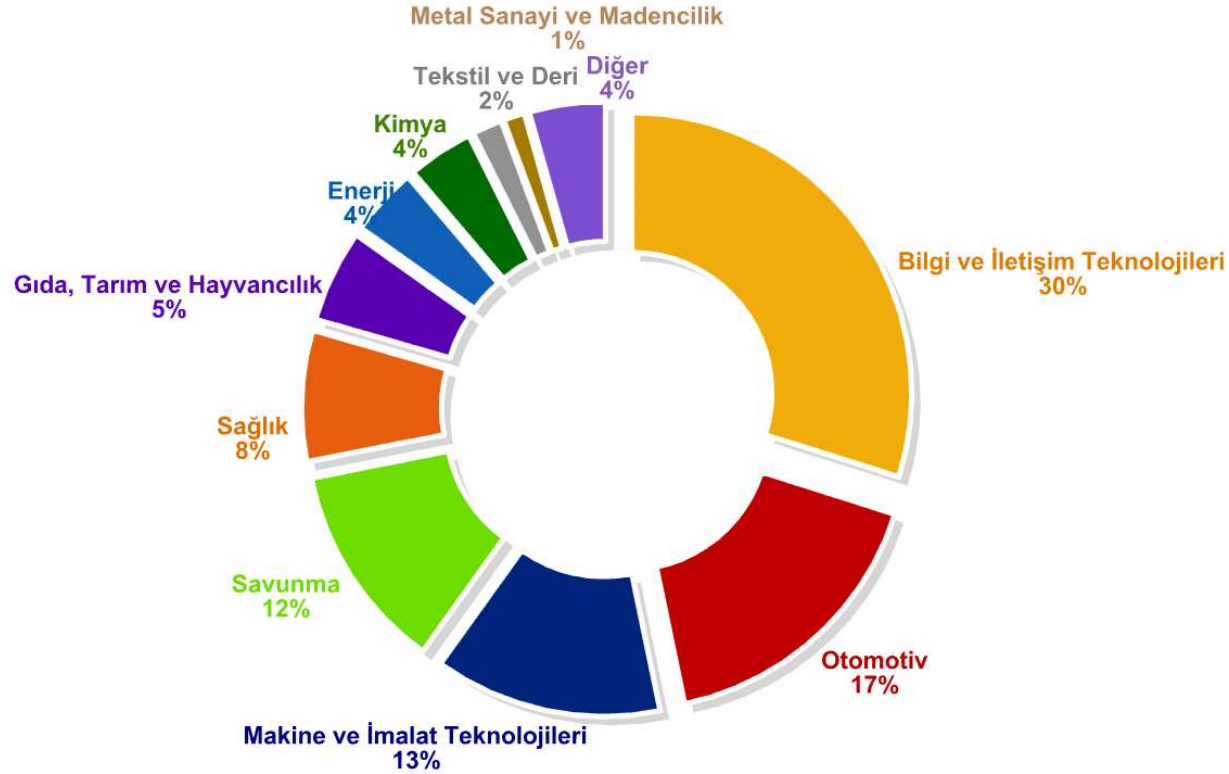
(**) Hibe desteğe karşılık gelen destek kapsamına alınan harcama tutarını ifade etmektedir.

Hibe Desteęin Programlara Daęılımı (2019)

Program	Ödeme (TL)
1501	340.692.340
1507	122.859.167
1511	116.331.678
1509	44.633.274
1512	26.288.970
1513	18.157.062
1601	16.746.447
1505	9.616.381
1602	1.913.000
1515	1.317.915
1503	827.400

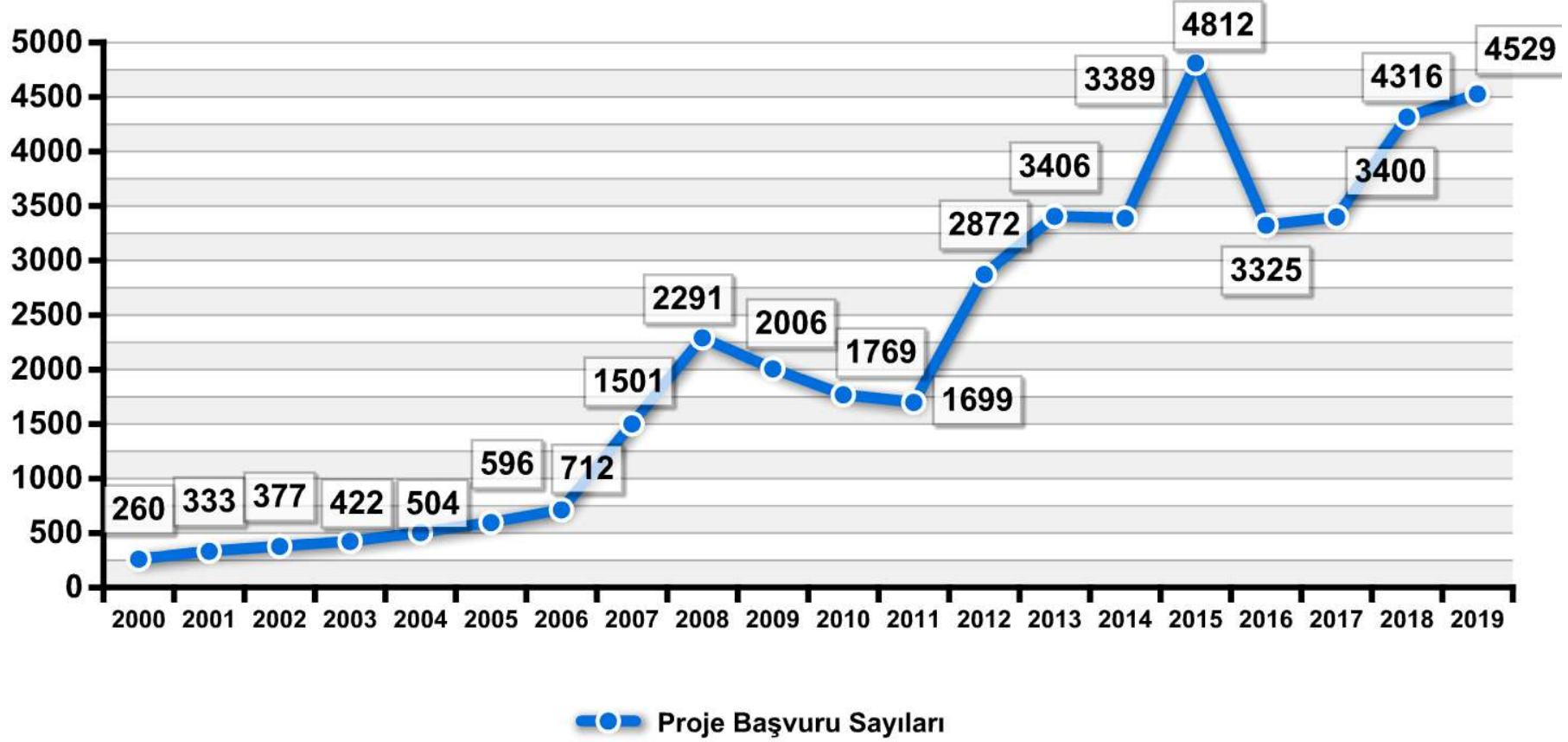


Hibe Desteęin Sektörlere Göre Daęılımı (1995-2019)*

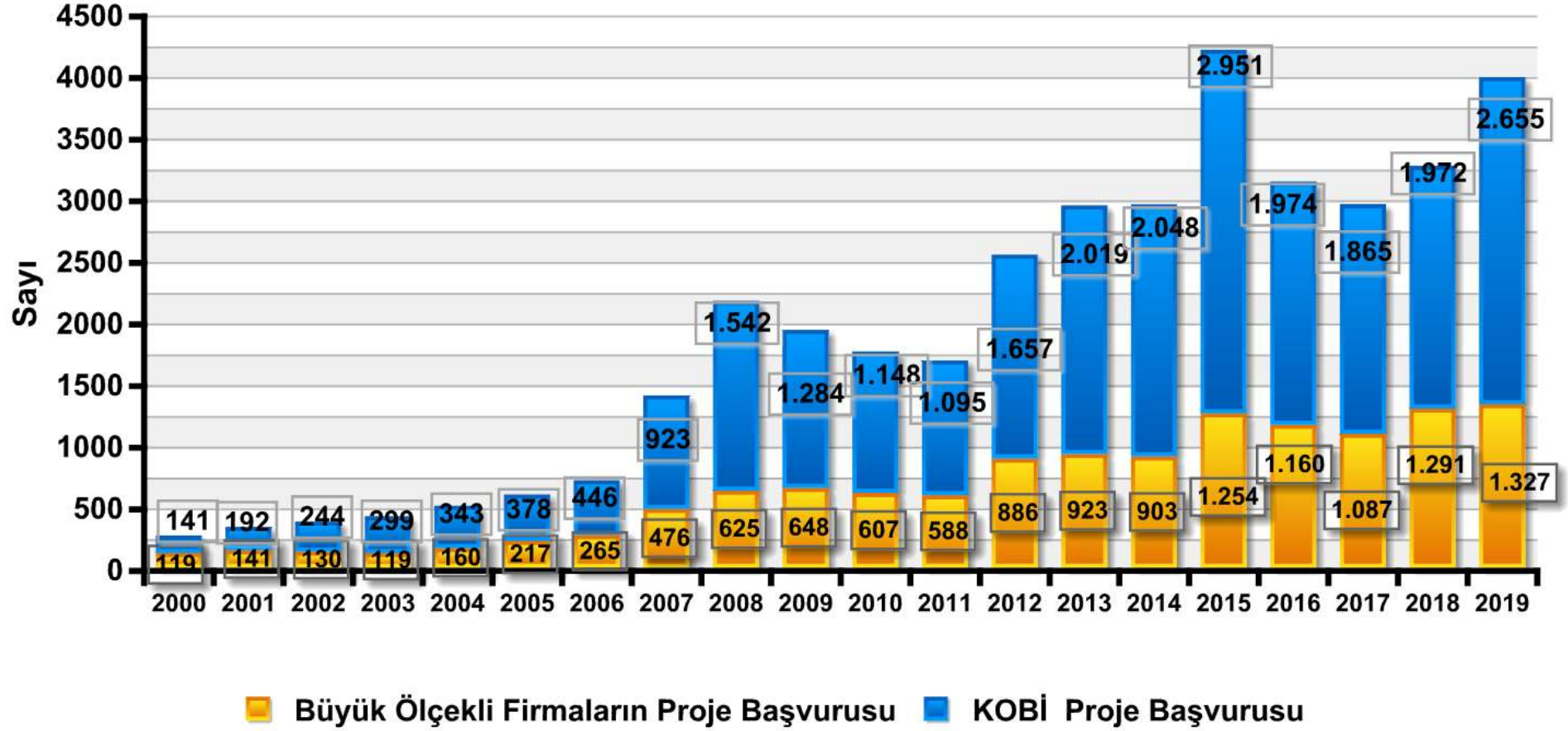


*1501, 1507, 1509 ve 1511 kodlu programlar kapsamında firmalara ilişkin yapılan ödemelerin sektörlere göre daęılımıdır.

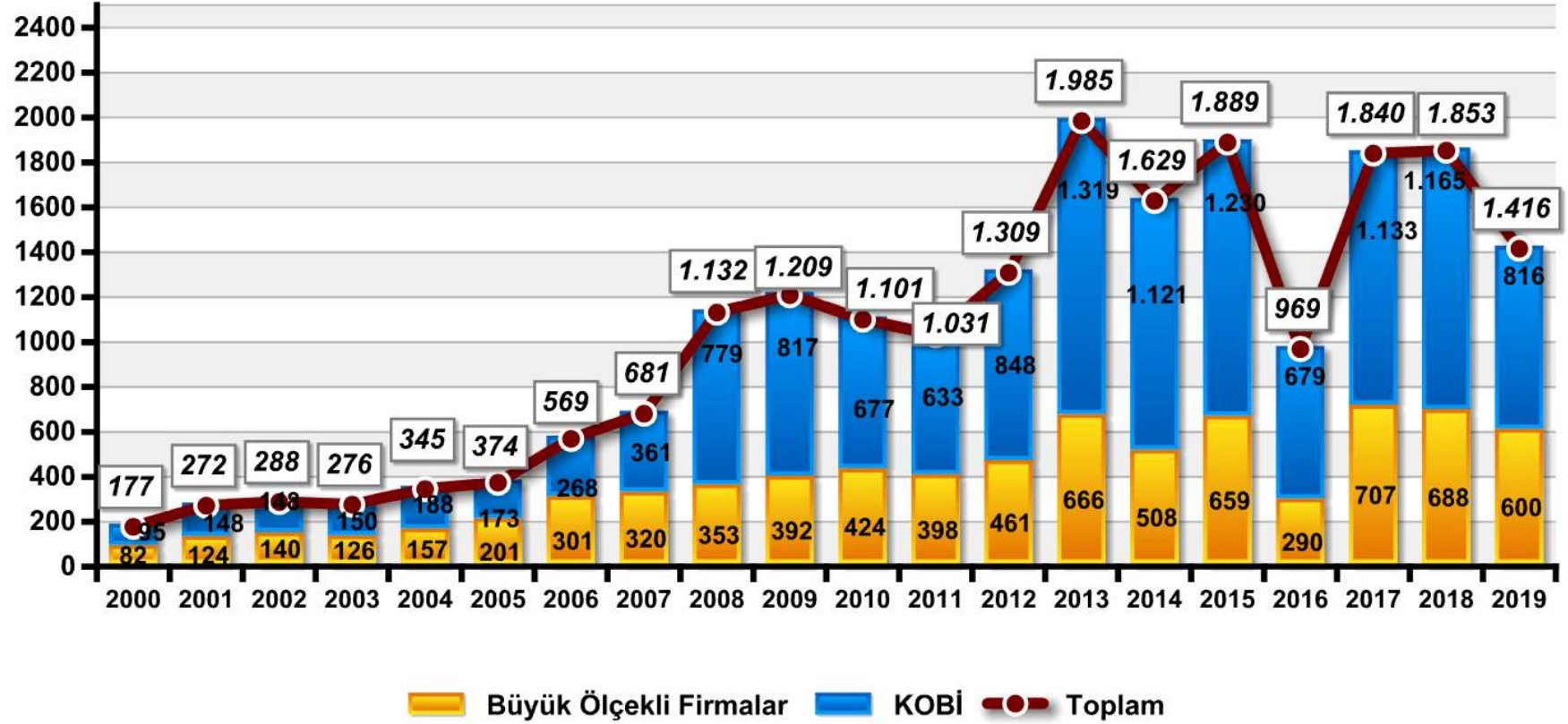
Proje Başvurularının Yıllara Göre Dağılımı



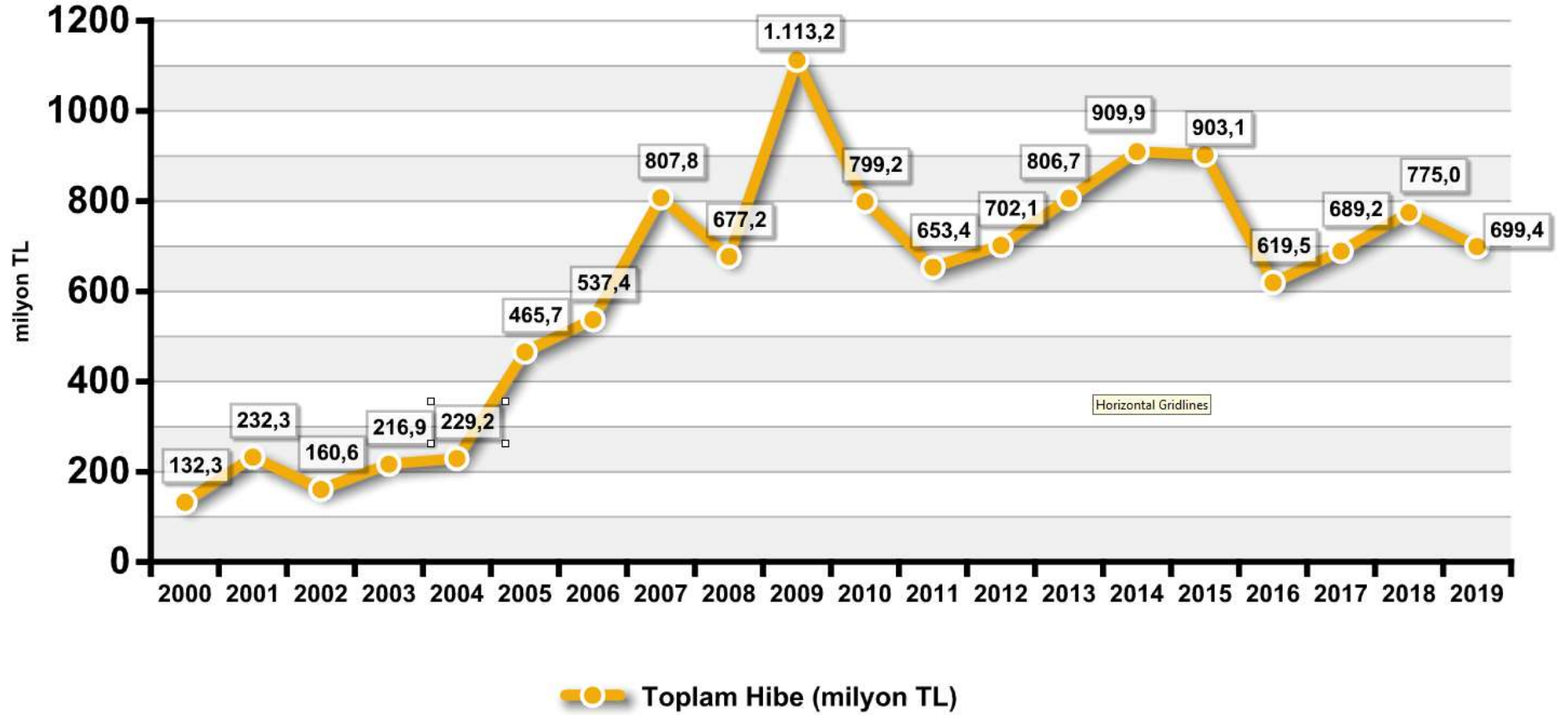
Proje Başvurularının Firma Ölçeğine Göre Dağılımı



Desteklenen Projelerin Firma Ölçeğine Göre Dağılımı

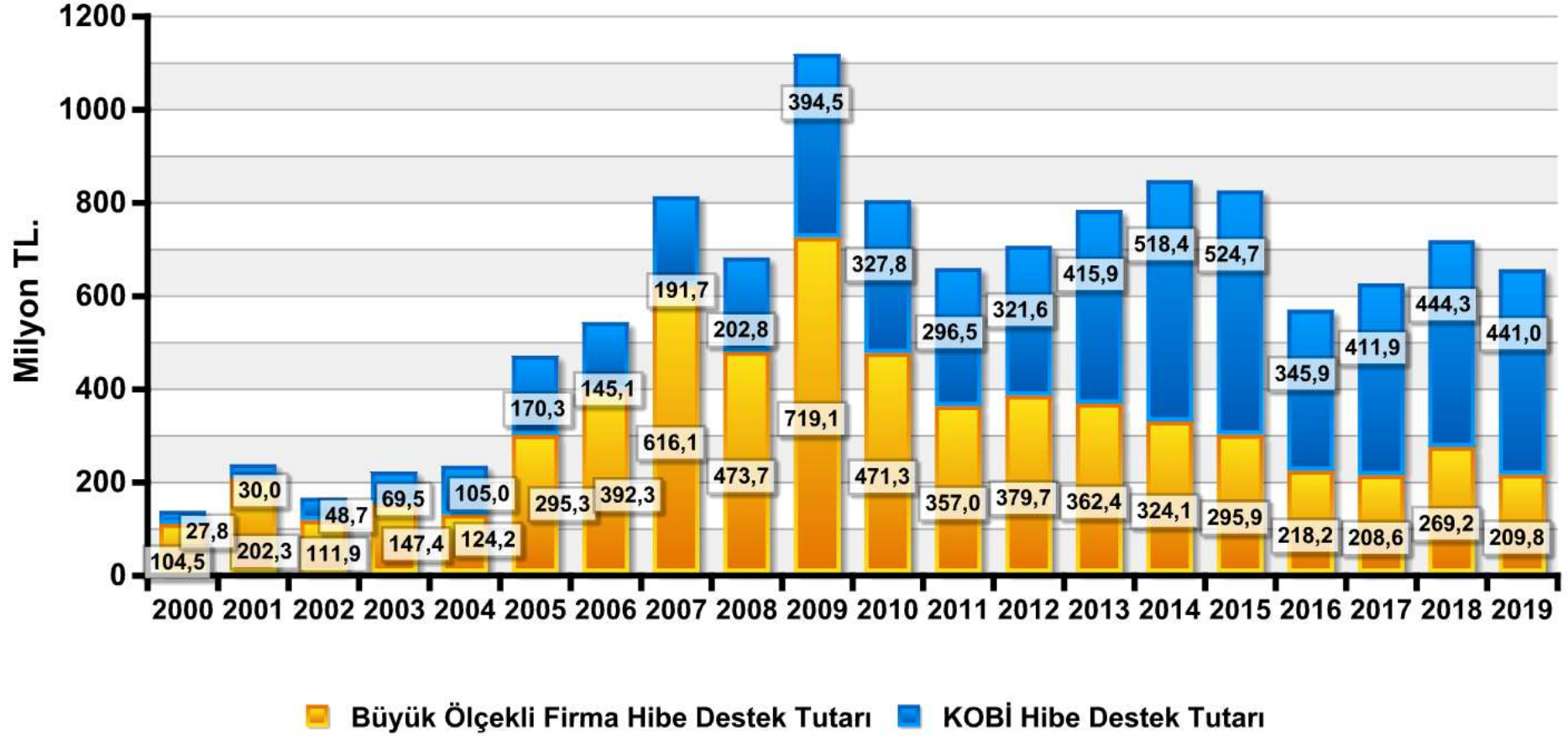


Hibe Destek Tutarının Yıllara Göre Dağılımı*



*2019 sabit fiyatlarıyla

Hibe Destek Tutarının Firma Ölçeğine Göre Dağılımı*



*1501, 1507, 1508, 1509, 1511 ve 1512 kodlu programlar kapsamında yapılan ödemelerin firma ölçeğine göre dağılımıdır. (2019 sabit fiyatlarıyla)

Proje Başvurularının İllere Göre Dağılımı (1995-2019)



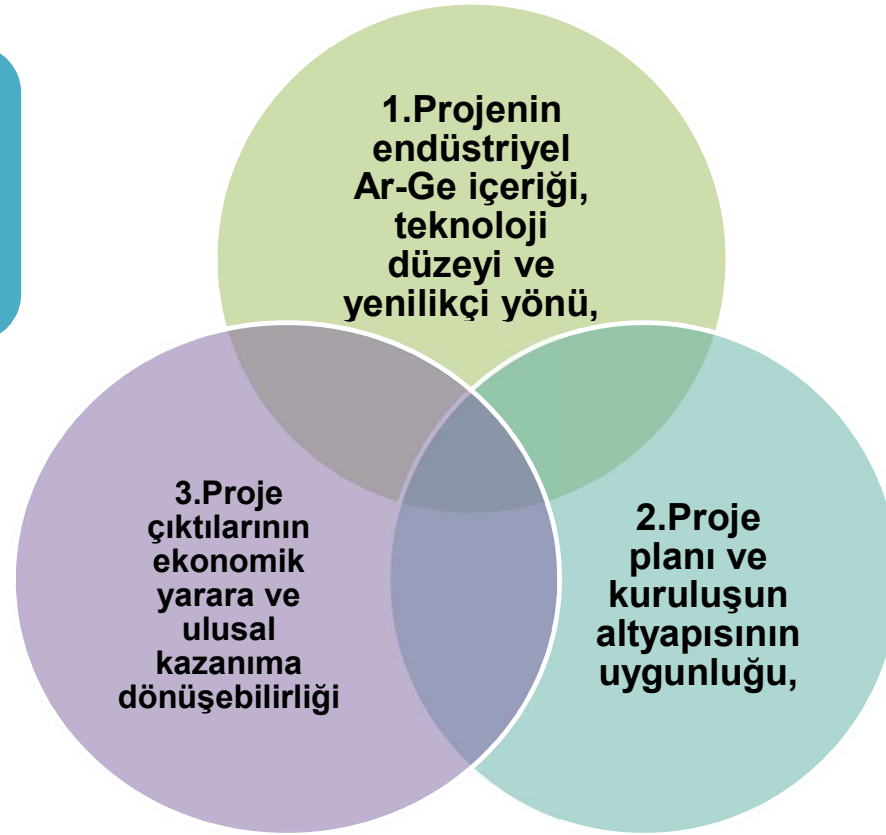
Proje Başvuruları İlk 5 il % Dağılımı

- İstanbul (%35,9)
- Ankara (%22,8)
- Kocaeli (%6,9)
- İzmir (%6,8)
- Bursa (%6,7)

0	8 il
1-100	51 il
101-500	12 il
501-2000	5 il
2001 +	5 il

Proje Değerlendirme

Değerlendirme: Hakem raporları dikkate alınarak proje önerisinin destek kararı, TEYDEB Grup Yürütme Kurulu tarafından alınır. Projelerin değerlendirilmesi **3 boyutta yer alan kriterlere göre** gerçekleştirilir.



Proje Değerlendirme Süreci



**Proje
Önerisi**



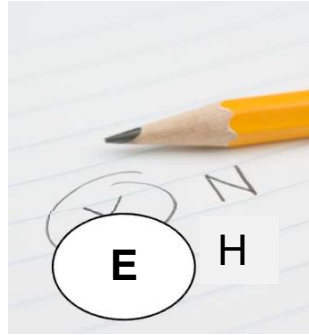
**Hakem/Panel
Değerlendirmesi**



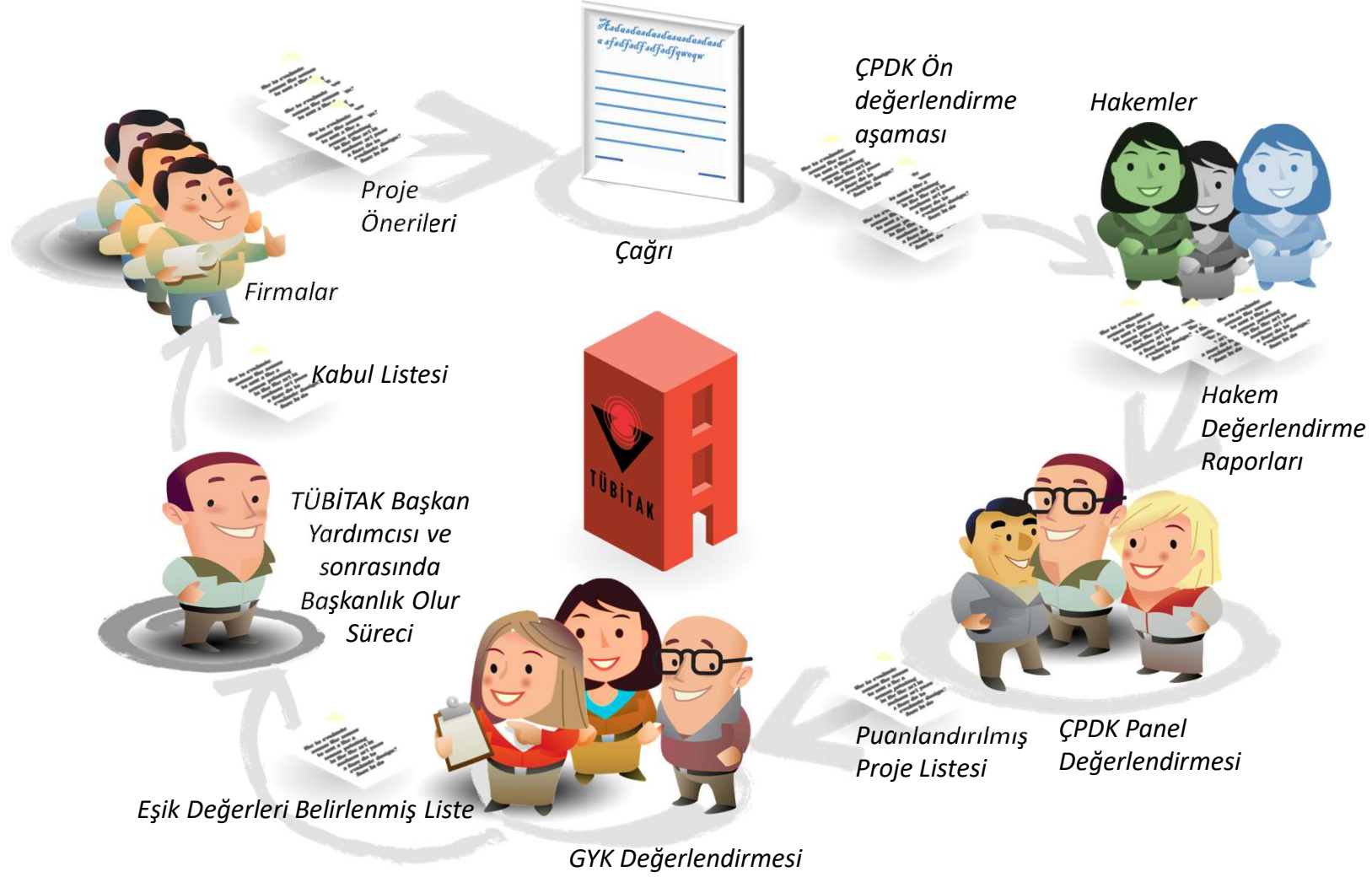
**Teknoloji Grubu Yürütme
Komitesi**



Karar

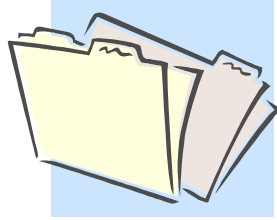


1511 Programı Değerlendirme Süreci



Dönemsel Raporlama

Dönem
Raporu
(Teknik)

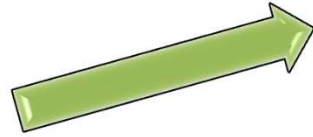
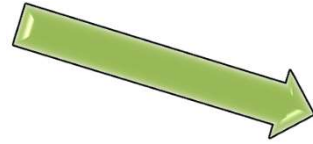


YMM Raporu
(Mali)

- 1 Temmuz-30 Eylül ve 1 Ocak-31 Mart arasında PRODİS üzerinden gönderilir.

Ön değerlendirme

İzleyici
değerlendirmesi

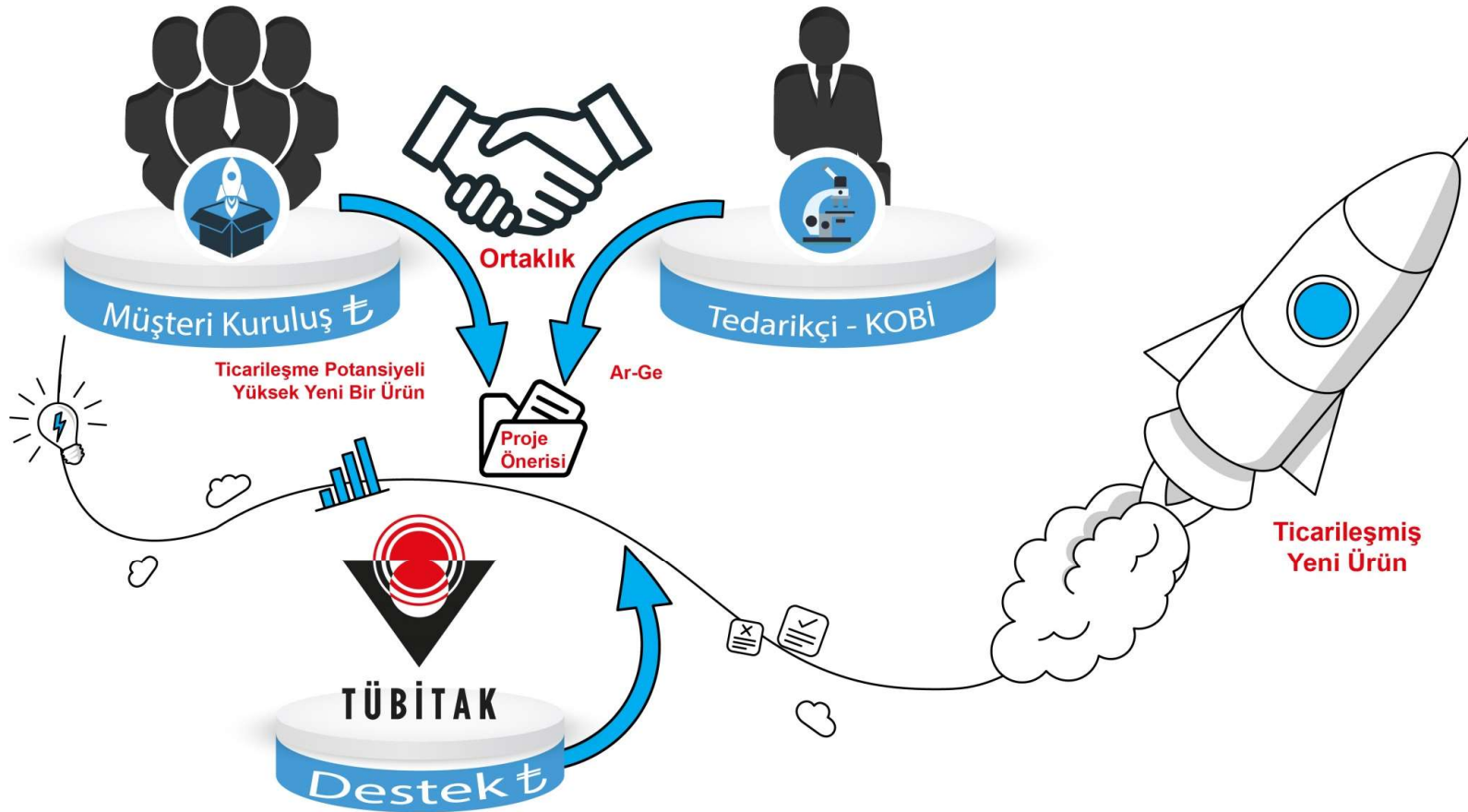


- Elektronik AGY500 PRODİS üzerinden ıslak imzalı olarak; AGY500 ise postayla TÜBİTAK'a gönderilir.

YENİ ÇAĞRILAR

SİPARİŞE DAYALI AR-GE PROJELERİ İÇİN
KOBİ DESTEKLEME ÇAĞRISI
(SİPARİŞ Ar-Ge)

Sipariş Ar-Ge Çağrı Kurgusu



Sipariş Ar-Ge Çağrısının Amacı



- KOBİ'lerin Ar-Ge çalışmalarını, müşteri tarafından ticarileşme olasılığı daha yüksek konulara yönlendirmek.
- Sanayi kuruluşları arası işbirliklerini pekiştirmek.
- Proje yönetiminde, görece daha deneyimli olan kuruluşların bu deneyimini KOBİ'lere aktarmalarının yolunu açmak.
- İkincil (spin-off) firmalar doğmasını özendirmek.
- Projeleri hızlı sonuçlandırabilecek KOBİ'lere yönlendirmek.

Çağrının Mevcut Desteklerden Farkları



- Tedarikçi – Müşteri işbirliği zorunlu (ortak proje),
- Müşterisi belirli bir ürün için Ar-Ge,
- Yalnızca KOBİ (tedarikçi) desteklenir,
- TÜBİTAK ve Müşteri birlikte KOBİ'ye Ar-Ge desteği verir,
- Müşteri kuruluş sipariş ettiği ürünün geliştirilme süreçlerini TÜBİTAK ile birlikte takip eder,
- Proje sonrası ticarileşme izlenir.

İşbirliği Yapısı

- Müşteri Kuruluş ve Tedarikçi Kuruluş ortak bir proje sunar. (Müşteri Kuruluş herhangi bir bütçe bildiriminde bulunmayacaktır)
- Müşteri ve tedarikçi kuruluş işbirliği sözleşmesi imzalar.
- Projenin ekinde Ekonomik Fizibilite sunulur.



İşbirliği sözleşmesi: ... Projenin tarifi, tarafların sorumlulukları, fikri hakların paylaşımı ve hukuki uyumsuzlukların çözümü gibi konularda, bu Uygulama Esasları ve bağlı mevzuatta düzenlenmeyen hususlara ilişkin hükümleri belirleyen sözleşme

Ekonomik Fizibilite: Proje önerisinin ekinde verilen ve proje çıktısının teknik fizibilitesini, pazar araştırmasını, katma değer, verimlilik ve rekabet gücü açısından beklenen etkisini, üretim, satış ve pazarlama stratejilerini, varsa ilave yatırım planını, yıllara göre satış hedeflerini ve karlılık projeksiyonu gibi bilgileri içeren doküman

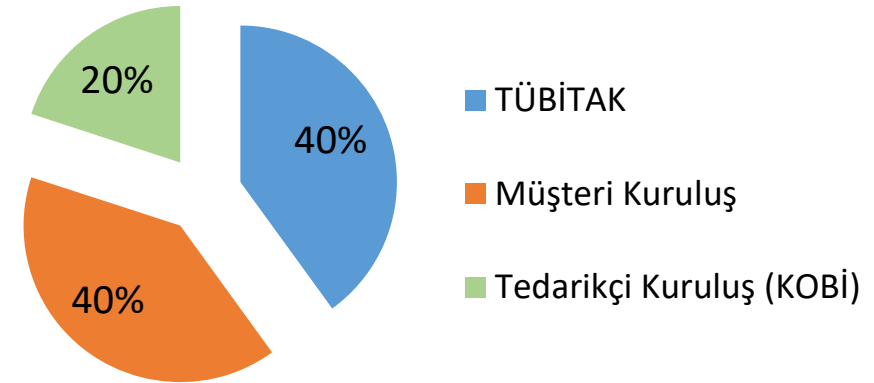
Destek Oranı

Yalnızca Tedarikçi Kuruluş (KOBİ) desteklenir

Müşteri, projenin gidişatını ve giderlerin uygunluğunu değerlendirir. Tedarikçi KOBİ ile mutabık kaldıktan sonra TÜBİTAK'a sunulacak tutarı belirler.

Müşteri kuruluş dönemsel harcama tutarının % 40'ını tedarikçi KOBİ'nin hesabına yatırır.

TÜBİTAK izleyici görevlendirerek değerlendirir ve Dönemsel Desteklemeye Esas Harcama tutarını belirler ve bu tutarının %40'ını Tedarikçi KOBİ'ye öder.



Çağrı Bütçesi

Çağrı Bütçesi: 30.000.000 TL

Proje Bütçesi Üst Sınırı: 2.500.000 TL



Sipariş Arge 2020 Yılı Çağrısı

Sipariş Ar-Ge 2020/1. Çağrısı

- 105 Proje Başvurusu*

Not: Sipariş ArGe çağrısı 15 Haziran 2020 tarihinde açılmış olup, başvurular 17 Eylül 2020 tarihine kadar alınmıştır.

*Çağrıya yapılan proje başvurularının değerlendirme süreci devam etmektedir.

PATENT TABANLI
TEKNOLOJİ TRANSFERİ
DESTEKLEME ÇAĞRISI

Patent Tabanlı Teknoloji Transferi Destekleme Çağrısı

- **Çağrının Amacı:** Yükseköğretim kurumları, araştırma altyapıları, kamu kurumları, kamu araştırma merkez ve enstitüleri ve erken aşama teknoloji şirketleri tarafından yürütülen araştırma, geliştirme ve yenilik projeleri sonucunda ortaya çıkan ve patent ile korunan teknolojilerin lisanslama veya devir yolu ile Türkiye’de yerleşik sermaye şirketlerine aktarılması hedeflenmektedir.



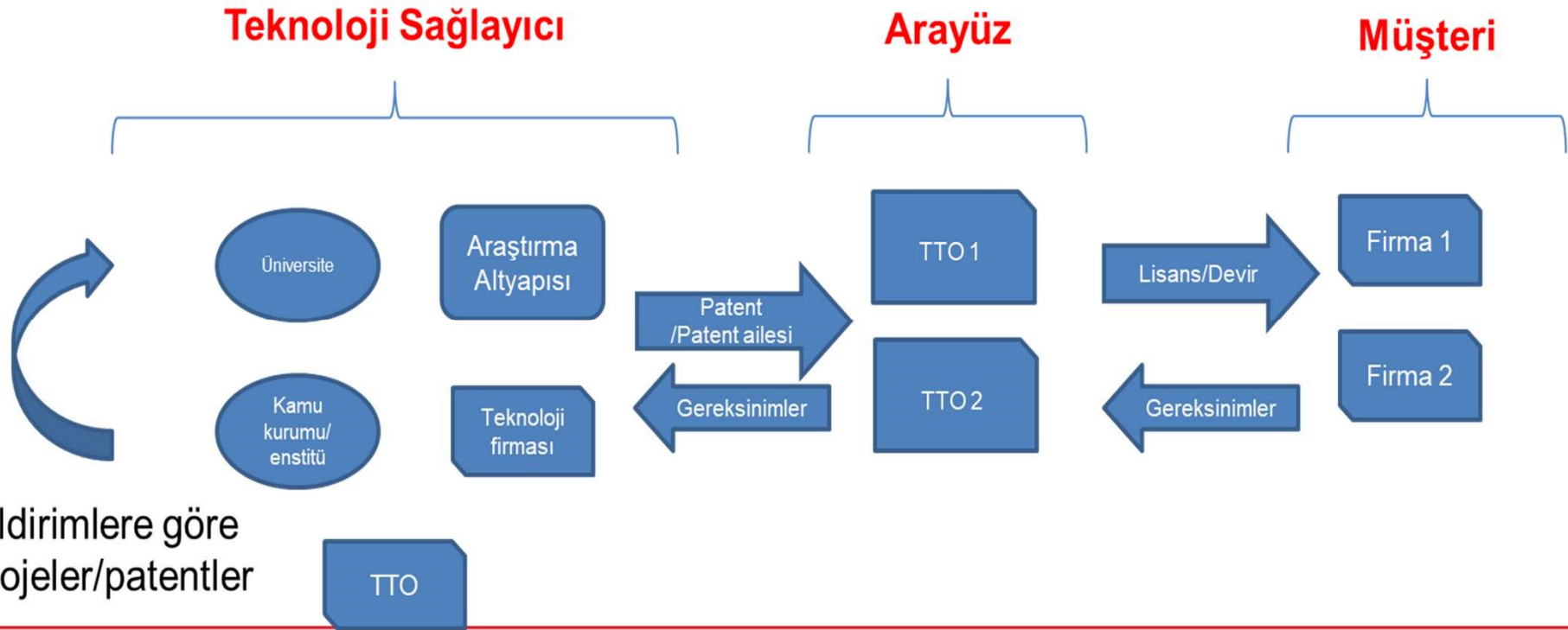
Patent Tabanlı Teknoloji Transferi Destekleme Çağrısı

Beklenen Etkiler

- Yükseköğretim kurumları, araştırma altyapıları, kamu kurumları, kamu araştırma merkez ve enstitüleri ve erken aşama teknoloji şirketlerinin geliştirdiği **teknolojilerin sanayiye aktarılmasının kolaylaştırılması**,
- Yüksek teknoloji şirketlerinin yukarıda bahsedilen kuruluşların **bilgi birikiminden yararlanmasının sağlanması**,
- Farklı paydaşlar tarafından kamu kaynakları ile gerçekleştirilen araştırma, geliştirme ve yenilik projeleri ile ortaya çıkan teknolojilerin bir araya getirilmesi ile sanayinin ihtiyaç duyduğu **bütüncül çözümlerin geliştirilmesi**,
- **Teknoloji transfer ofislerinin sürdürülebilirliğinin sağlanması**.

Patent Tabanlı Teknoloji Transferi Destekleme Çağrısı

Bilgi arzını destekleyen mevcut programları tamamlayıcı olarak patent lisanslamayı kolaylaştıracak ve talep tarafını destekleyecek bir model



Patent Tabanlı Teknoloji Transferi Destekleme Çağrısı

- Müşteri kuruluşun teknoloji sağlayıcıdan aldığı patent lisanslama/devir giderleri ve bu lisanslama ile ilgili danışmanlık ve eğitim hizmetlerine destek sağlanır.

Destek Unsuru	Bütçedeki Payı	Destek Oranı	
Patent lisans/devir gideri	%75-%100	Asgari destek oranı	%25
		KOBİ	+%15
		Yüksek teknoloji	+%15
		Uluslararası patent	+%10
		Birden fazla patent	+%10
Lisanslama ile ilgili danışmanlık ve eğitim hizmeti	En fazla %25	KOBİ	%75
		Büyük	%60

- Çağrı bütçesi 30 Milyon TL
- Destek süresi 60 ay
- Proje başına destek sınırı 1 Milyon TL
- Şirket başına destek sınırı 2 Milyon TL

Patent Lisans 2020 Yılı Çağrısı

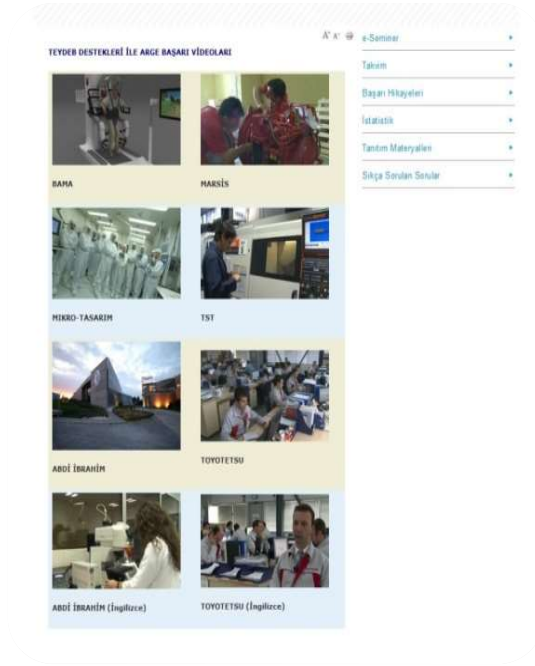
Patent Lisans 2020/1. Çağrısı

- 20 Proje Başvurusu
- 14 Desteklenen Proje

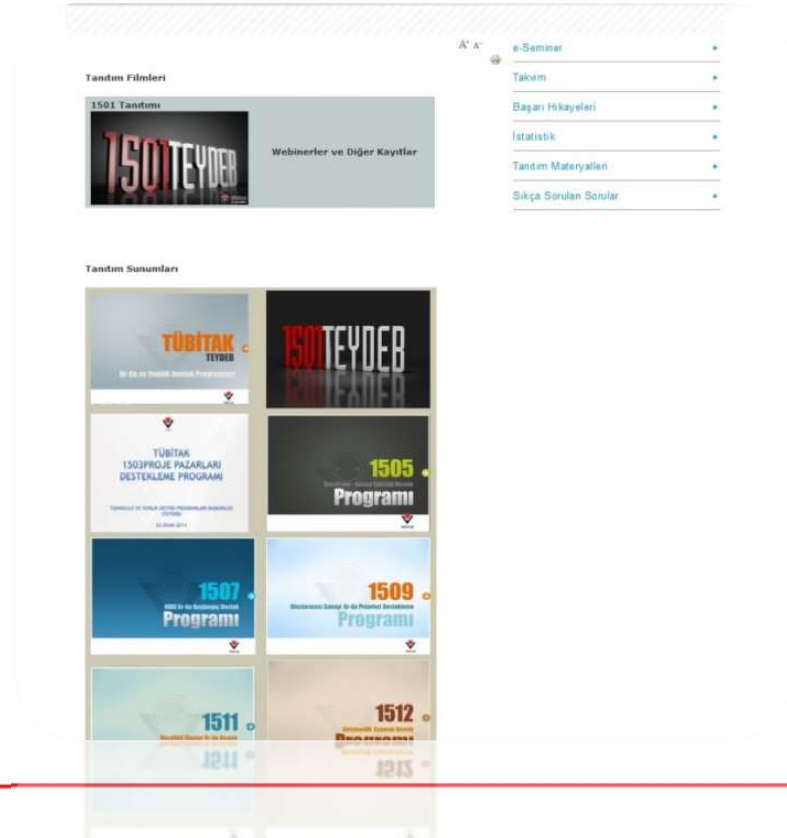
Not: Patent Lisans çağrısı 15 Haziran 2020 tarihinde açılmış olup, başvurular 30 Eylül 2020 tarihine kadar alınmıştır.

Bilgilendirme

<http://www.tubitak.gov.tr> >
[Destekler](#) > [Sanayi](#) > [Ulusal Programlar](#) > [icerik-basari-hikayeleri](#)



<http://www.tubitak.gov.tr> >
[Destekler](#) > [Sanayi](#) > [Ulusal Programlar](#) > [icerik-tanim-materyalleri](#)



Program Mevzuatı

eteydeb.tubitak.gov.tr > Mevzuat ve Belgeler

The screenshot shows the homepage of the TÜBİTAK TEYDEB website. The header includes the TÜBİTAK logo and the text 'TÜBİTAK TEYDEB TÜBİTAK Teknoloji ve Yenilik Destek Programları Başkanlığı'. Below the header, there are two tabs: 'PRODİS' and 'TEYDEB'. The main content area on the left contains text about the organization's mission and vision. On the right, there is a sidebar with several links: 'PRODİS Giriş', 'Yeni Kullanıcı Kaydı', 'Gerekli Yazılımlar', 'Sıkça Sorulan Sorular', 'Elektronik İmza', 'Mobil İmza', and 'Mevzuat ve Belgeler'. The 'Mevzuat ve Belgeler' link is highlighted with a red circle.

The screenshot shows the 'Mevzuat ve Belgeler' (Legislation and Documents) page. The header includes the TÜBİTAK logo and the text 'TÜBİTAK TEYDEB TÜBİTAK Teknoloji ve Yenilik Destek Programları Başkanlığı'. Below the header, there are two tabs: 'PRODİS' and 'TEYDEB'. The main content area on the left contains text about the organization's mission and vision. On the right, there is a sidebar with several links: 'PRODİS Giriş', 'Yeni Kullanıcı Kaydı', 'Gerekli Yazılımlar', 'Sıkça Sorulan Sorular', 'Elektronik İmza', 'Mobil İmza', and 'Mevzuat ve Belgeler'. The 'Mevzuat ve Belgeler' link is highlighted with a red circle.

Uygulama Esasları, Formlar ve Kılavuzlar

Ortak Dokümanlar

- Yönetmelik
- Mali Rapor Hazırlama Kılavuzu
- Transfer Ödemesi Dokümanları

1501 - Sanayi ArGe Projeleri Destekleme Programı

- Uygulama Esasları
- Proje Öneri Dokümanları
- Değerlendirme Süreci Dokümanları
- ArGe Yardımı İstek Formu ve Dönemsel İzleme Dokümanları

1503 - Proje Pazarları Destekleme Programı

- Uygulama Esasları
- Değerlendirme Süreci Dokümanları

Teşekkürler

