

# tepav

türkiye ekonomi politikaları araştırma vakfı



Akademik  
Danışmanlar  
Projesi

# Sakarya İli Temel Ekonomik Göstergeler Sunumu

*Sayı 3/Mayıs 2021*



**SAKARYA  
TİCARET  
BORSASI**

SAKARYA  
COMMODITY  
EXCHANGE



**SATSO**

SAKARYA TİCARET VE SANAYİ ODASI  
SAKARYA CHAMBER OF COMMERCE AND INDUSTRY

Bu sunum, TOBB ve TEPAV ortaklığında yürütülen Akademik Danışmanlar Projesi kapsamında Sakarya Akademik Danışmanı Dr.Öğr.Üyesi Tuba Canvar Kahveci tarafından hazırlanmıştır. İçerik tamamıyla Akademik Danışman sorumluluğu altında olup TOBB ve TEPAV'ın görüşlerini yansıtmak zorunda değildir.

# İçerik

- Sosyal ve ekonomik yapı
- Sektör bazlı analizler

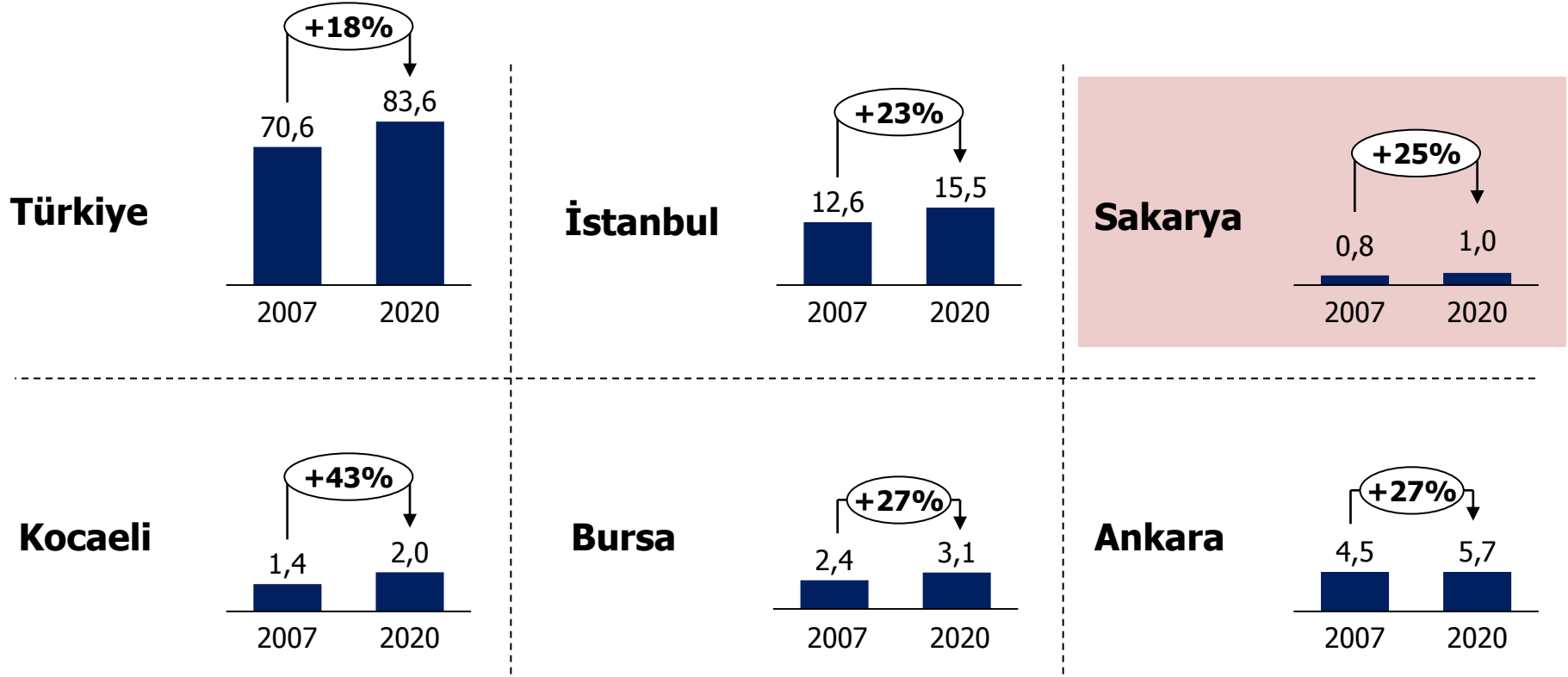
# Sosyal ve ekonomik yapı

- Nüfus ve göç
- Büyüme
- Dış ticaret
- İstihdam
- Yatırım teşvik

# Sakarya ili toplam nüfus sayısı 2020 yılında 1 milyon

Toplam nüfus 10 yılda Türkiye ortalamasının üzerinde arttı

## Nüfus, milyon, 2007-2020



## Sakarya ili en fazla göçü İstanbul'dan alırken yine en fazla göçü aynı ile verdi

2019 yılında İstanbul'a verdiği göç toplam göçün %31,1' ini oluşturuyor

### Sakarya ilinin diğer illere verdiği-aldığı göç, kişi, 2019

#### Sakarya'nın diğer illerden aldığı göç, kişi

1	İstanbul	11006
2	Kocaeli	3619
3	Ankara	1508
4	Düzce	1475
5	Bursa	1442
6	Zonguldak	871
7	Bolu	775
8	Trabzon	687
9	İzmir	631
10	Bilecik	505

#### Sakarya'nın diğer illere verdiği göç, kişi

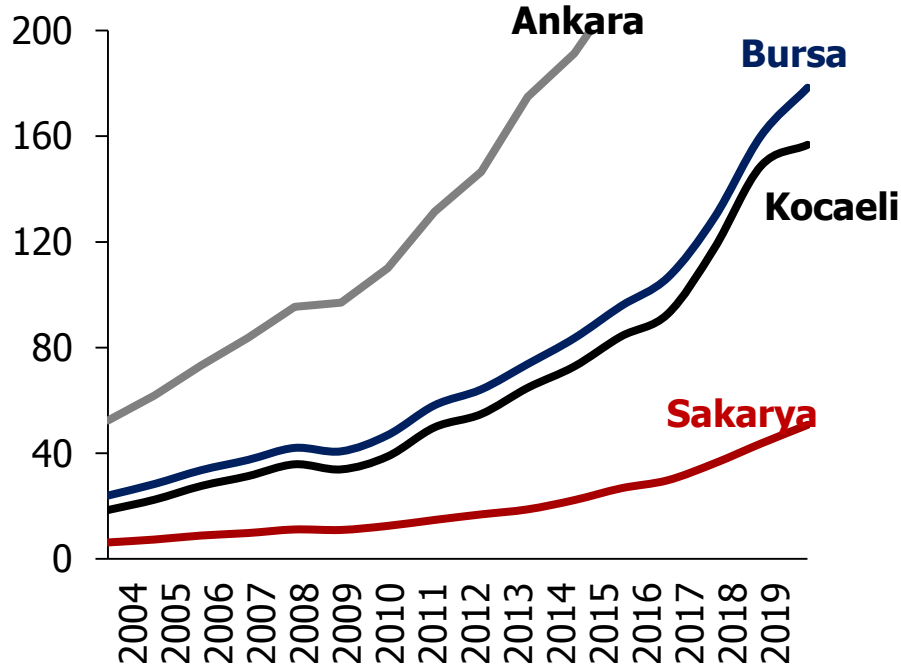
İstanbul	9742
Kocaeli	3607
Ankara	1809
Düzce	1387
Bursa	1238
İzmir	779
Zonguldak	638
Bolu	622
Eskişehir	567
Antalya	529

## 2004 yılında Sakarya'nın GSYH'si 6 milyar TL iken bu rakam 2019 yılında 50 milyar TL

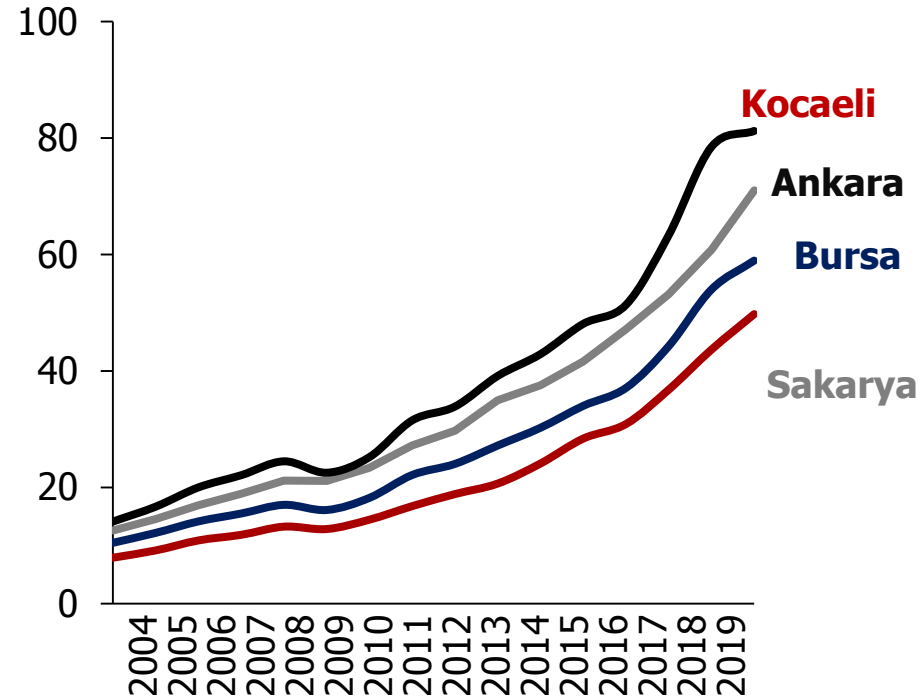
Fakat Kocaeli, kişi başı milli gelirde Sakarya'dan daha iyi konumda

### Sakarya ve seçili illerin yıllık GSYH ve kişi başı GSYH değerleri, 2004-2019

*GSYH, milyar TL*

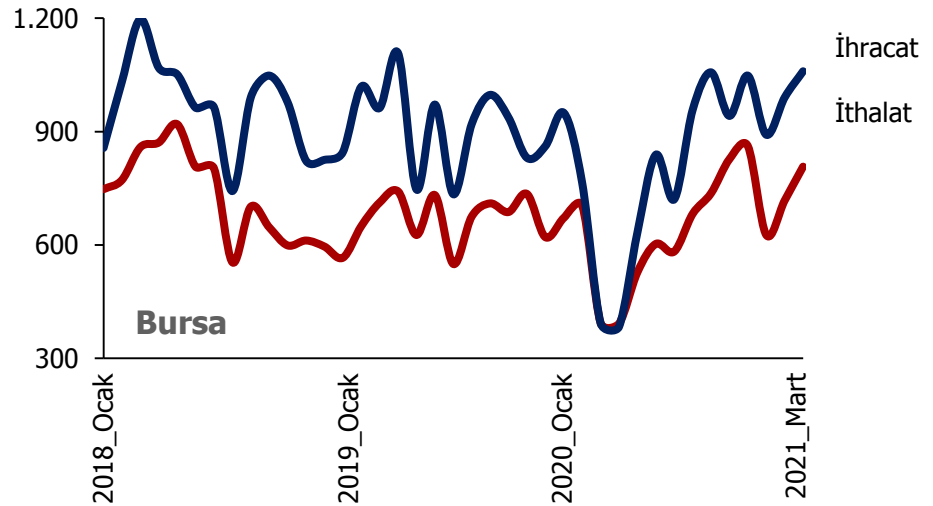
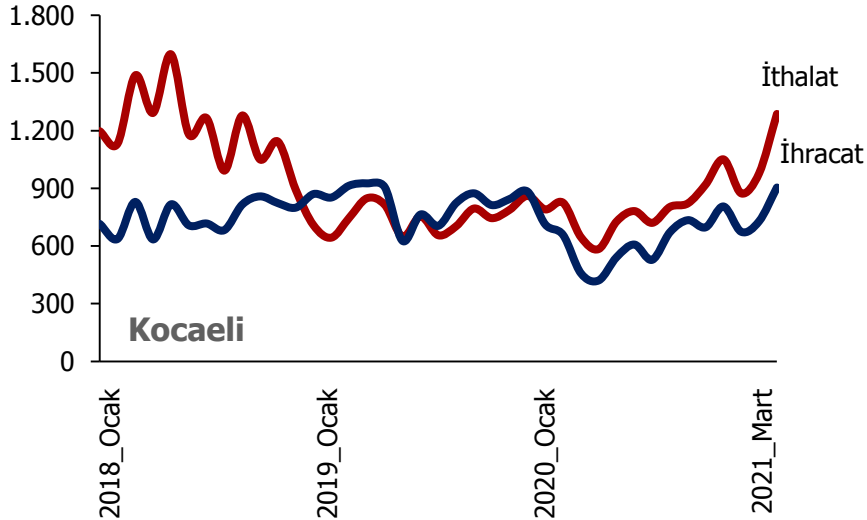
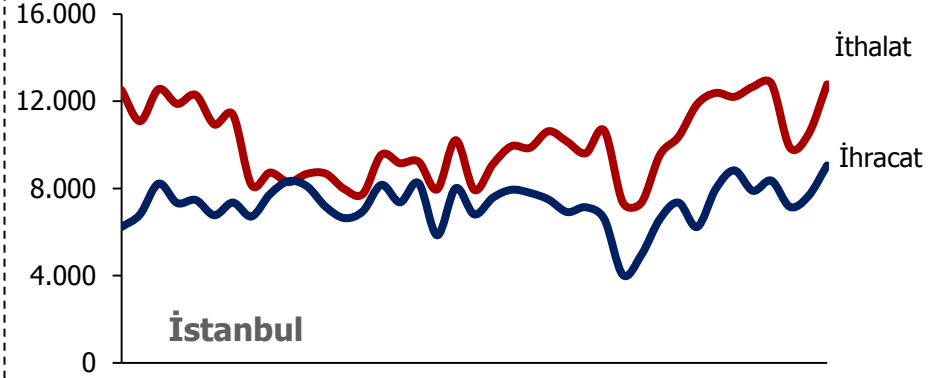
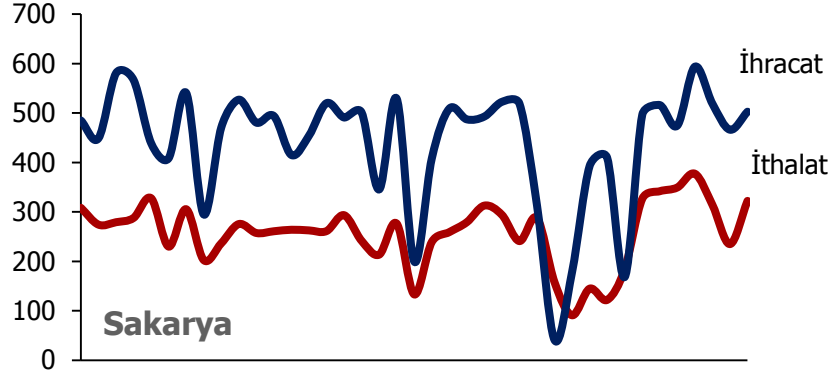


*Kişi başı GSYH, bin TL*



## Sakarya, dış ticarete rekabet gücünü artırabilir

İhracat-İthalat, milyon dolar, aylık, 2018-2021





## Sakarya'da sektörel krediler içerisinde en büyük payı Ziraat ve Balıkçılık sektörü aldı

Kredi performans oranı en yüksek olan sektörler: turizm ve inşaat

### Sakarya'da sektörel kredi dağılımı, 2021-3

	Kredi Tutarı, bin TL	Takipteki kredi tutarı, bin TL	Kredi Performans Oranı, %
Gıda Meşrubat ve Tütün	447.316	38.470	7,92
İnşaat	768.768	99.652	11,48
Metal ve İşlenmiş Maden	591.998	11.373	1,88
Finansal Kuruluşlar	18.115	1.028	5,37
Tekstil ve Tekstil Ürünleri	133.011	8.728	6,16
Toptan Ticaret ve Komisyonculuk	1.203.349	63.676	5,03
Turizm	227.799	36.579	13,84
Ziraat ve Balıkçılık	1.537.687	56.910	3,57
Enerji	223.930	2.551	1,13
Denizcilik	218	55	20,15

Kaynak: BDDK Fintürk, TEPAV görselleştirmesi, Çeyrek, Ocak-Mart 2021

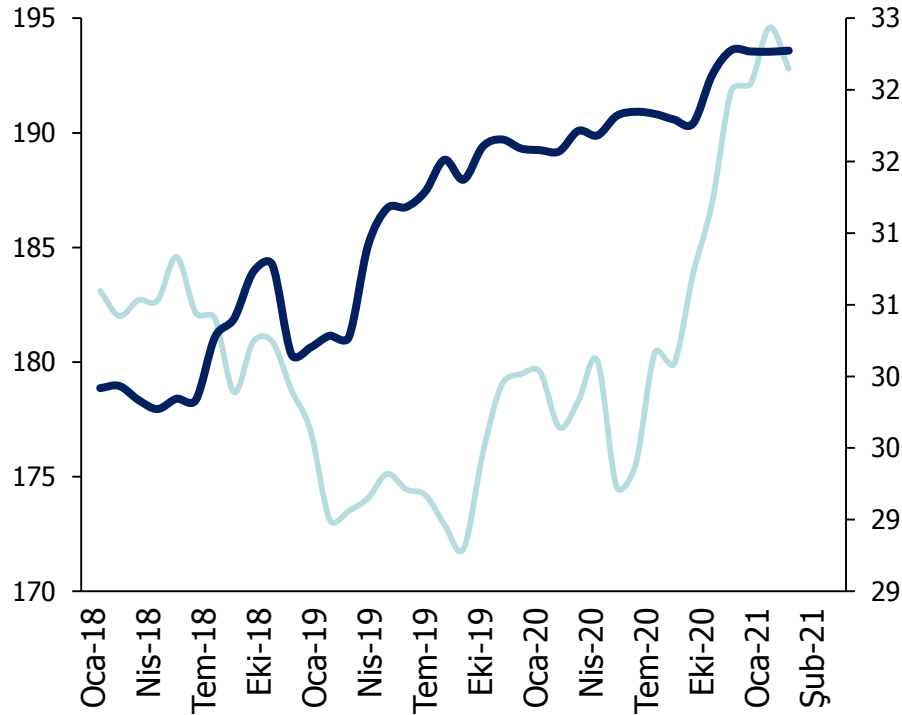
Not: Performans oranı (Takibe dönüşüm oranı): Takipteki alacakların toplam nakdi krediler içerisindeki payını göstermektedir.

# İstihdam grubuna göre istihdam sayılarında değişim

Çalışan sayısı, Sakarya, bin kişi, aylık, Ocak 2018 – Şubat 2021

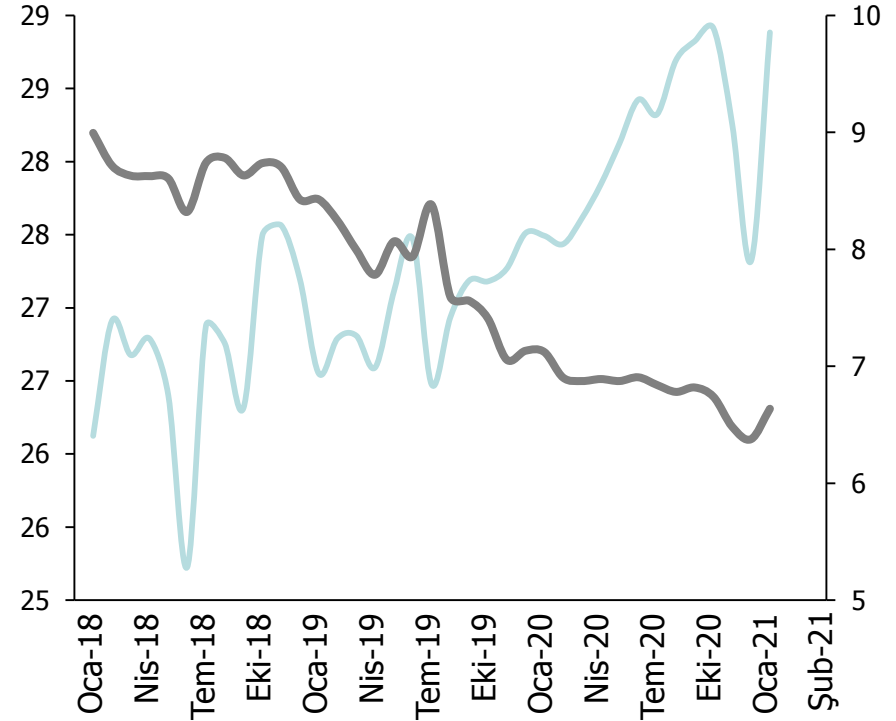
**Sigortalı ücretli çalışan sayısı**

**Kamu çalışan sayısı**



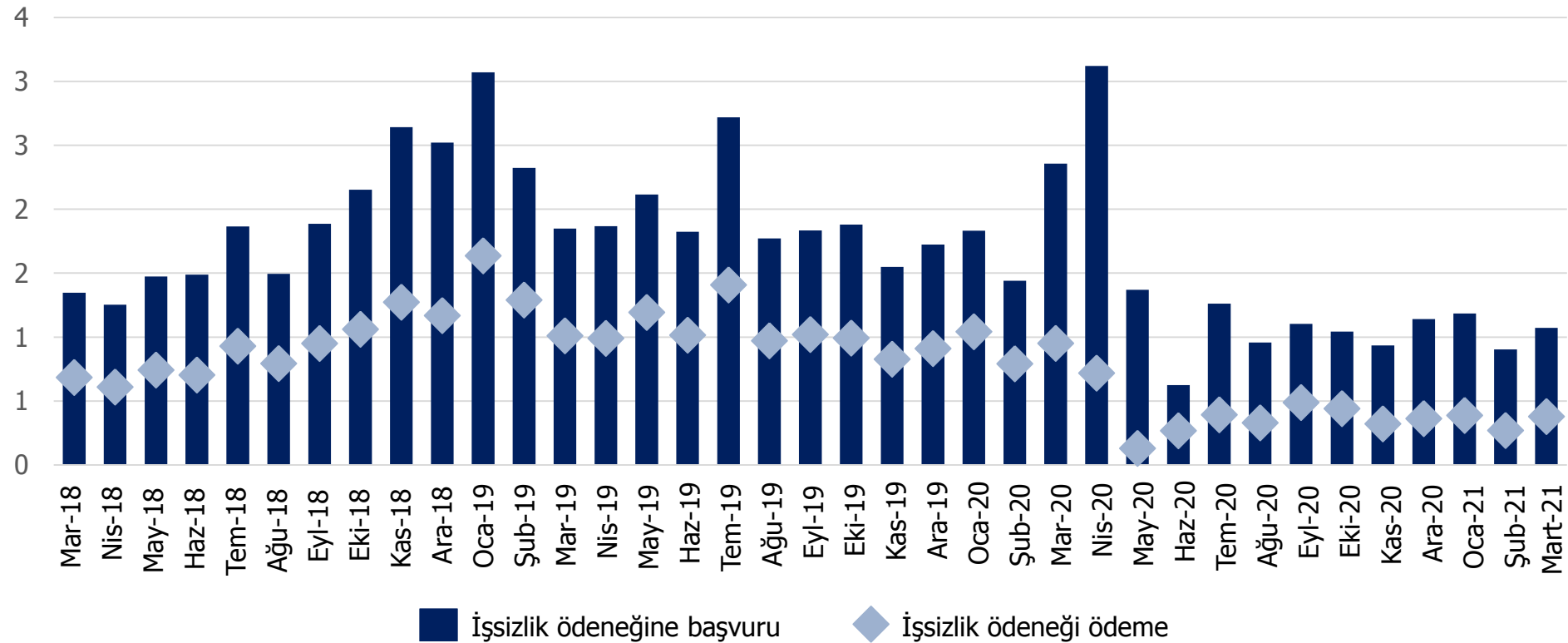
**Esnaf sayısı**

**Çiftçi sayısı**



# İşsizlik ödeneğine başvurular COVID-19 etkisiyle Nisan'da en yüksek seviyesini görse de Aralık 2020 itibarıyla bin seviyesinde gerçekleşti

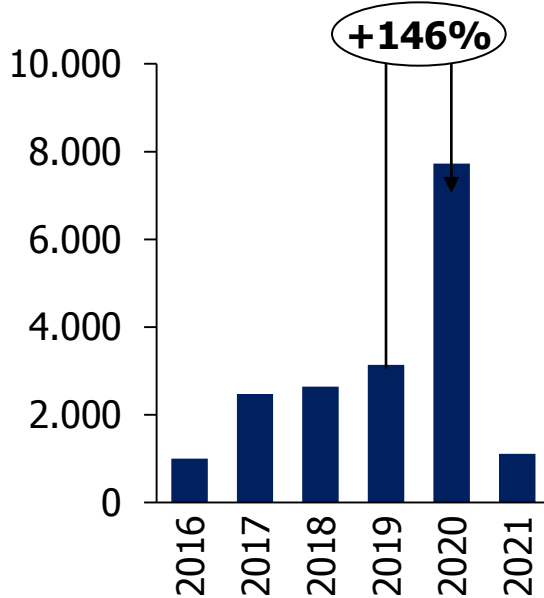
Çalışan sayısı, Sakarya, bin kişi, aylık, Mart 2018 - Şubat 2021



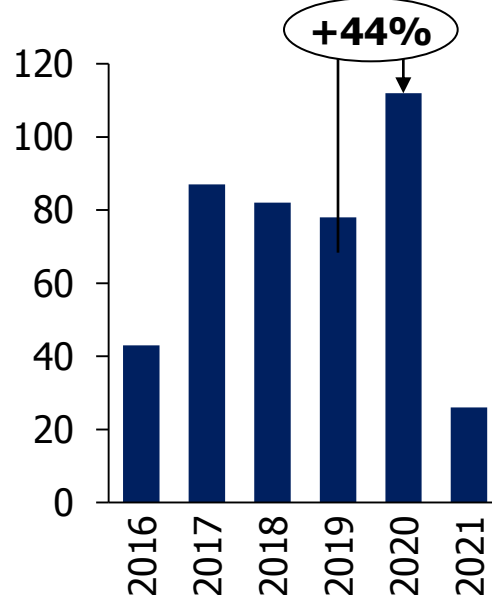
# Sakarya, yatırım ve teşviklerden 2020'de daha çok yararlandı

01.01.2001 - 28.02.2021 tarihleri arasında düzenlenen yatırım teşvik belgeleri, sabit yatırım tutarı, 2001- 2021

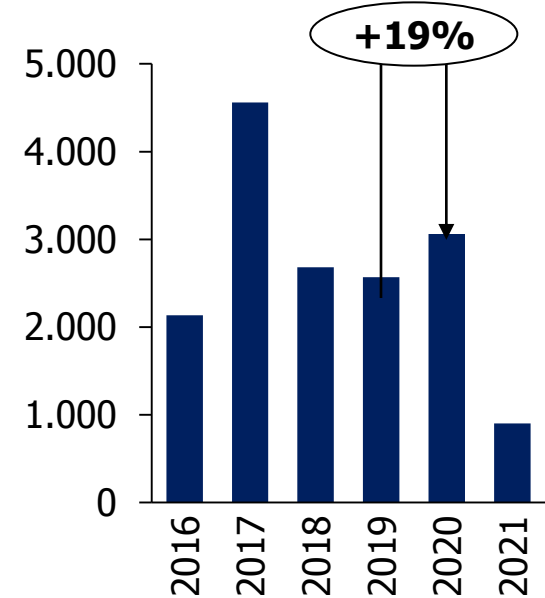
*Sabit yatırım tutarı,  
milyon TL*



*Yatırım teşvik belgeleri,  
belge adedi*



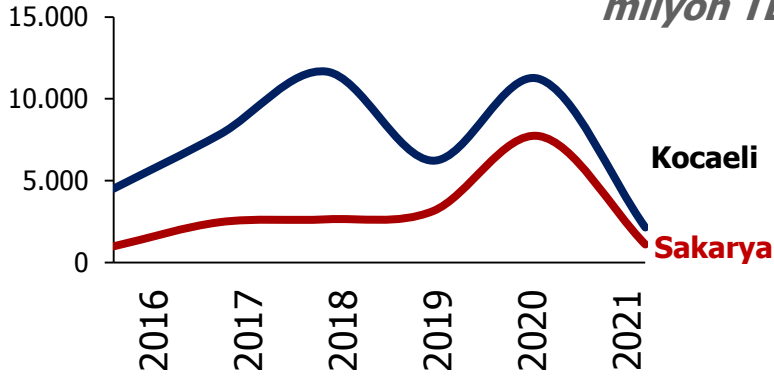
*Yatırım teşvik belgeleri,  
istihdam*



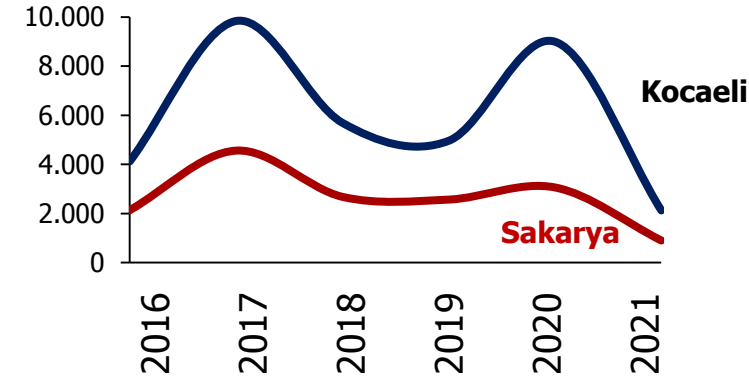
# Yatırımlar açısından Sakarya ile Kocaeli karşılaştırması

01.01.2001 - 28.02.2021 tarihleri arasında düzenlenen yatırım teşvik belgeleri, sabit yatırım tutarı, 2001- 2021

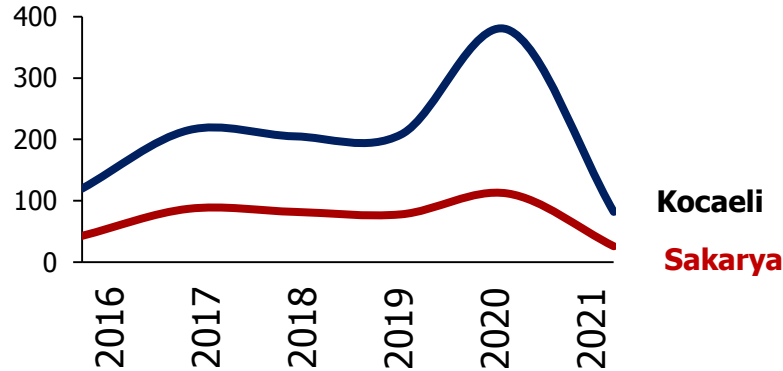
*Sabit yatırım tutarı,  
milyon TL*



*Yatırım teşvik belgeleri,  
istihdam*

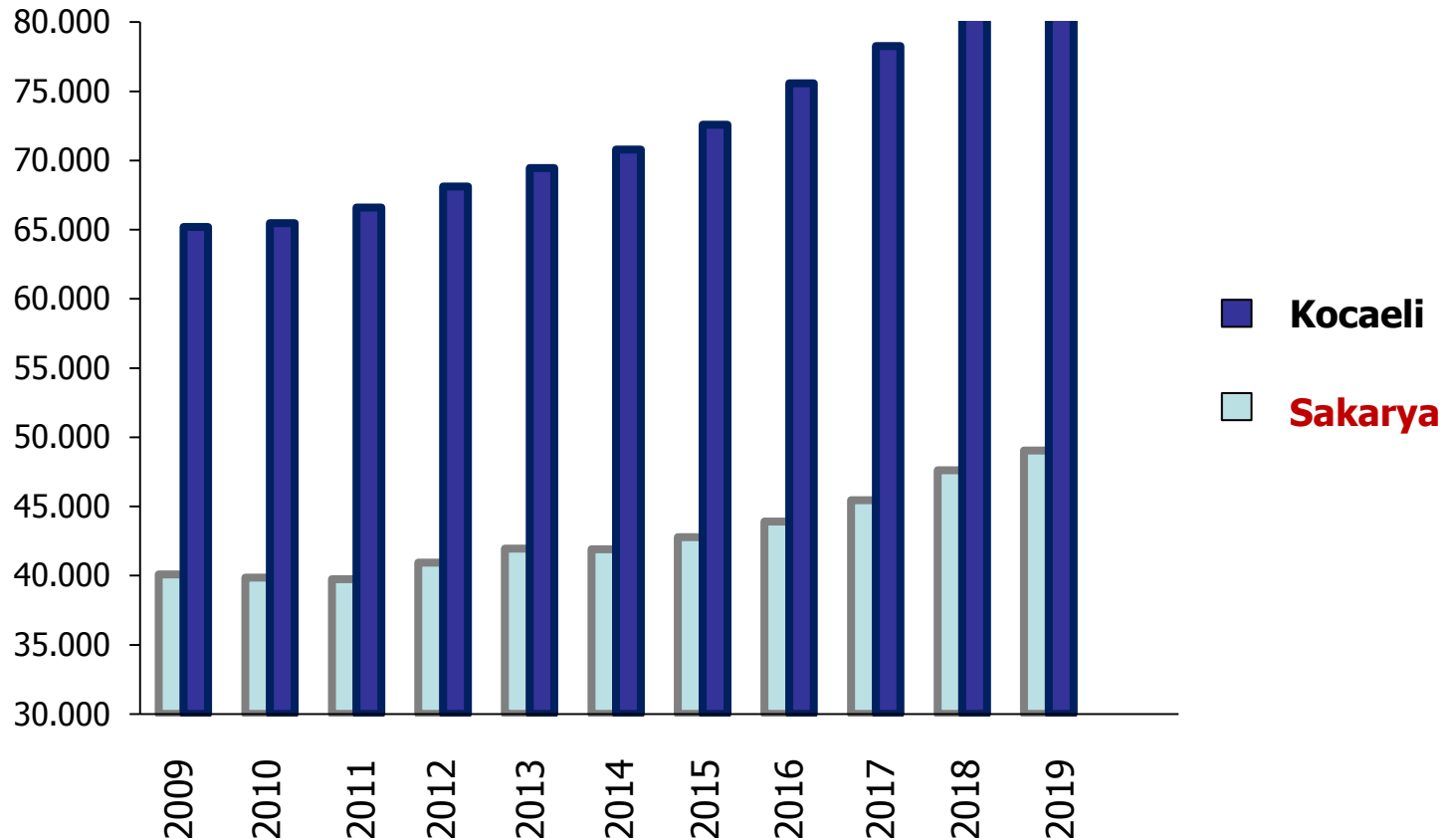


*Yatırım teşvik  
belgeleri, belge  
adedi*



# Sakarya'daki girişim sayıları

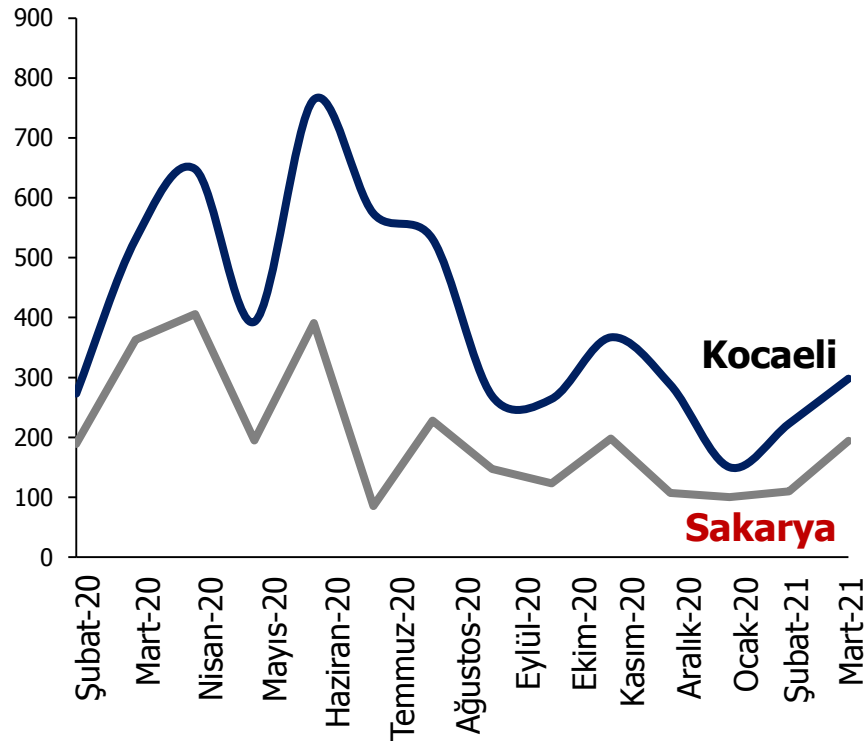
Girişim sayısı, Sakarya, 2009–2019



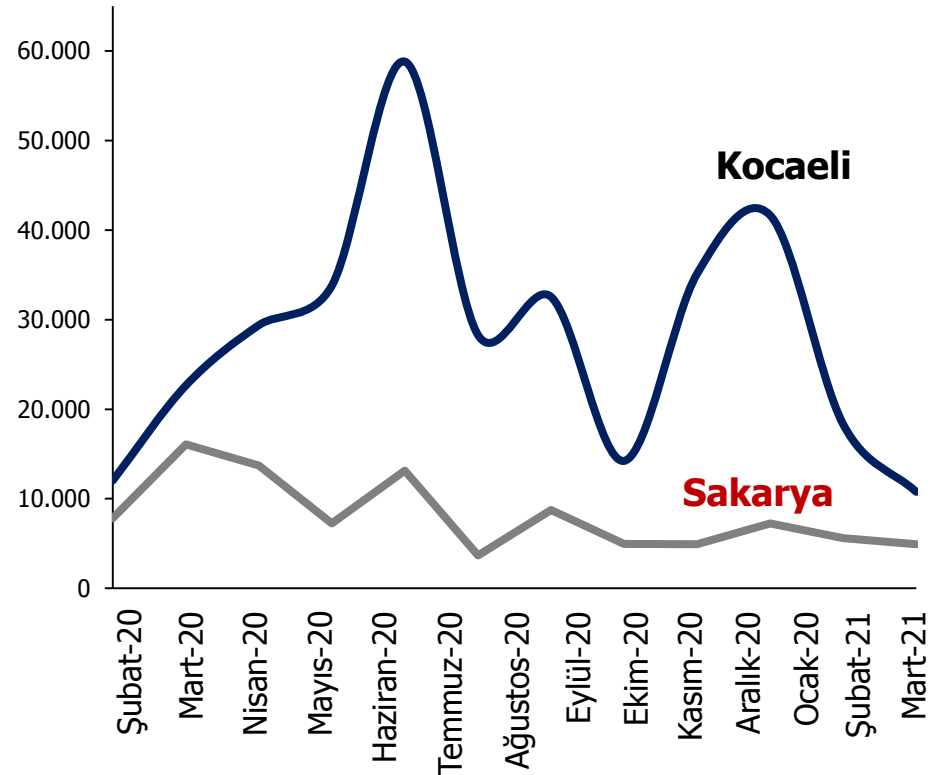
# Sakarya'daki karşılıksız çek sayısı ve çek tutarı Kocaeli ile karşılaştırmalı

Karşılıksız İşlemi Yapılan Çek Sayı ve Çek Tutarı, bin TL, Sakarya, Şubat 2020-Mart 2021

*Karşılıksız İşlemi Yapılan Çek Sayı*



*Karşılıksız İşlemi Yapılan Çek Tutarı, bin TL*



# Sektör bazlı analizler

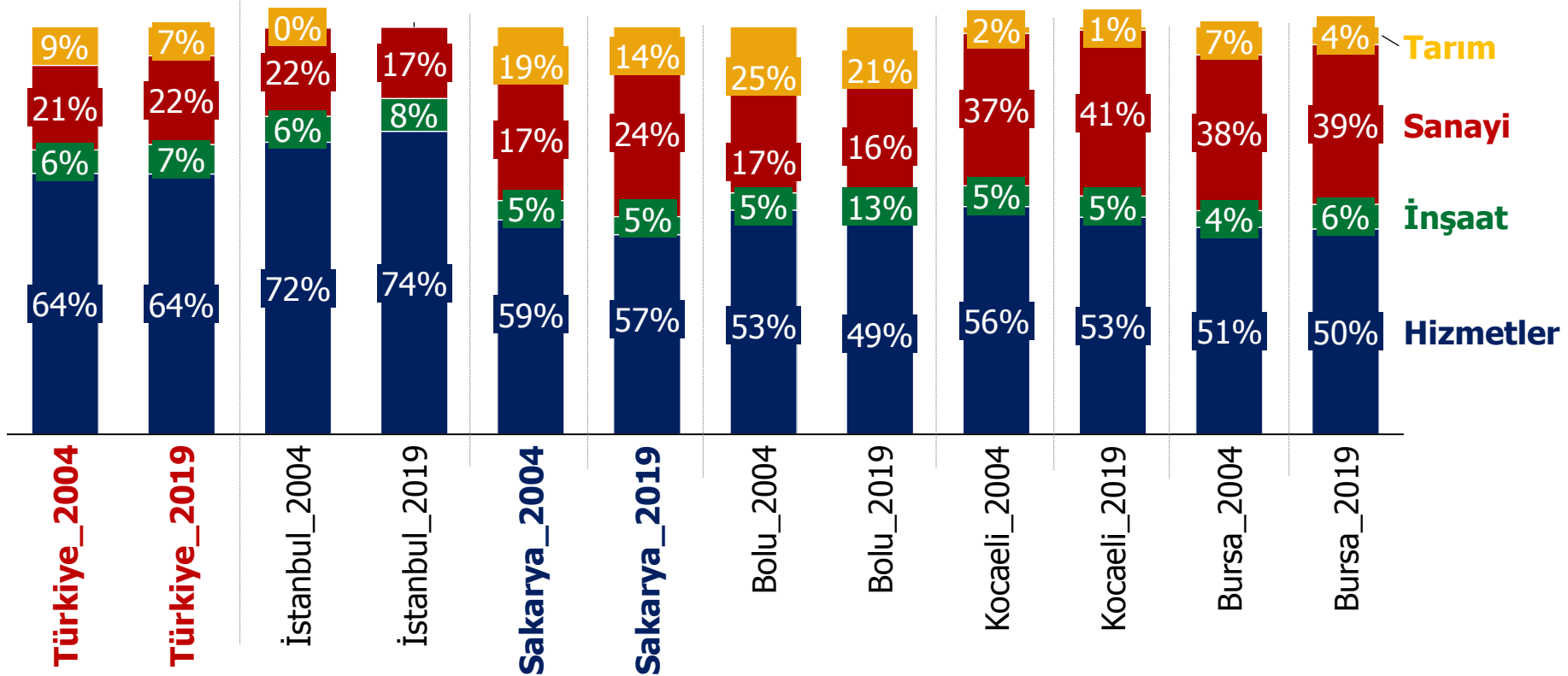
- Sektörel dağılım
- Tarım
- Turizm
- Eğitim
- Sağlık



# Çevre illerine kıyasla Sakarya'da tarım sektörünün GSYH'deki payı daha yüksek

Sakarya, Bursa ve Kocaeli ile birlikte sanayi sektöründe ön plana çıkıyor

GSYH'nin sektörlere göre dağılımı, %, Türkiye ve Sakarya, 2004 ve 2019

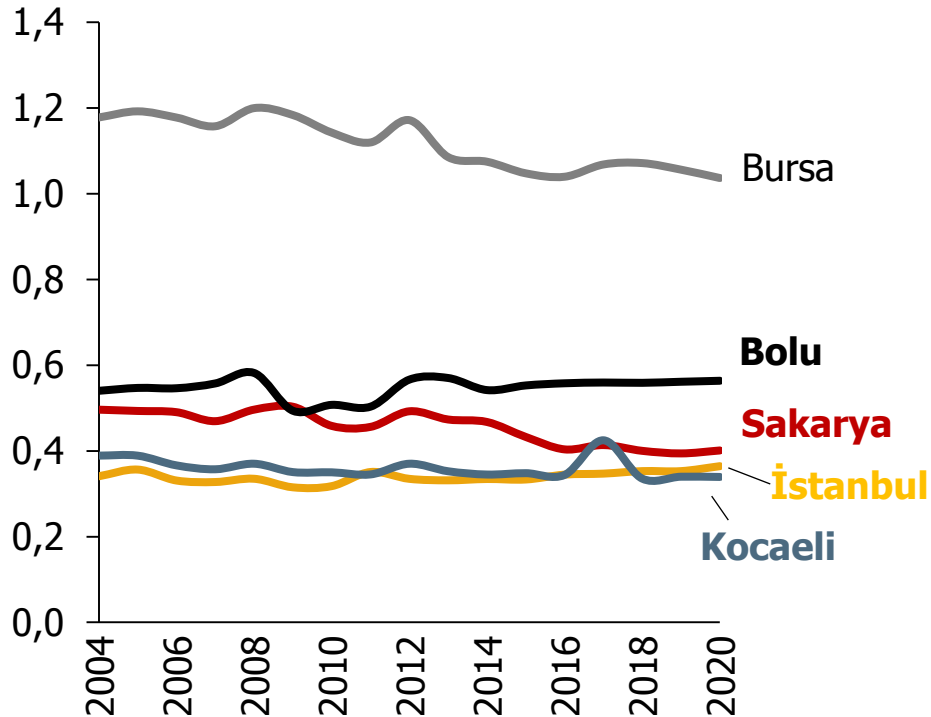


## Tarım alanı bakımından Bursa ve Bolu Sakarya'nın önünde

Süs bitkilerine ayrılan tarım alanları oranı, Sakarya'da daha yüksek

### İşlenen tarım alanı istatistikleri, Sakarya ve emsal iller, 2004-2020

*İşlenen tarım alanı, Türkiye'deki toplam tarım alanlarından alınan pay, %*



*Bitkisel üretim faaliyetine göre işlenen tarım alanı, ilin kendi içerisindeki toplam tarım alanlarından alınan pay, %*

	Tahıllar ve diğer bitkisel ürünler	Sebze bahçeleri alanı	Meyveler, içecek ve baharat bitkileri alanı	Süs bitkileri alanı
Sakarya	41,0	4,5	53,8	0,7
Bursa	55,1	12,9	31,8	0,1
Bolu	97,0	0,8	2,2	0,0
İstanbul	92,4	3,9	3,7	0,1
Kocaeli	79,5	3,9	16,5	0,1

*\*Renkler koyulaştıkça ilgili üretim faaliyetindeki pay oranı artmaktadır*

## 2020 yılında Sakarya'da bulunan turizm belgeli konaklama tesislerine geliş sayısı 139 bin oldu

İlçe bazında ise Adapazarı ve Sapanca ilçeleri ilk sıralarda

**İlçelere göre turizm işletme belgeli konaklama tesislerinde tesislere geliş, geceleme, ortalama kalış süresi ve doluluk oranlarının dağılımı, 2020**

	Tesis Geliş Sayısı			Geceleme			Ortalama Kalış Süresi			Doluluk Oranı(%)		
	Yabancı	Yerli	Toplam	Yabancı	Yerli	Toplam	Yabancı	Yerli	Toplam	Yabancı	Yerli	Toplam
Adapazarı	3.574	52.424	55.998	5.585	70.984	76.569	1,56	1,35	1,37	2,16	27,50	29,66
Akyazı	127	4.269	4.396	569	14.453	15.022	4,48	3,39	3,42	1,22	30,88	32,10
Erenler	600	15.097	15.697	1.564	28.653	30.217	2,61	1,90	1,93	1,07	19,60	20,67
Hendek	196	5.852	6.048	630	10.806	11.436	3,21	1,85	1,89	1,09	18,76	19,85
Sapanca	3.197	34.683	37.880	7.338	61.759	69.097	2,30	1,78	1,82	1,96	16,50	18,46
Serdivan	1.075	13.630	14.705	2.903	21.485	24.388	2,70	1,58	1,66	2,46	18,20	20,65
Taraklı	0	213	213	0	426	426	0,00	2,00	2,00	0,00	14,79	14,79
Arifiye	326	4.548	4.874	480	5.697	6.177	1,47	1,25	1,27	1,92	22,77	24,69

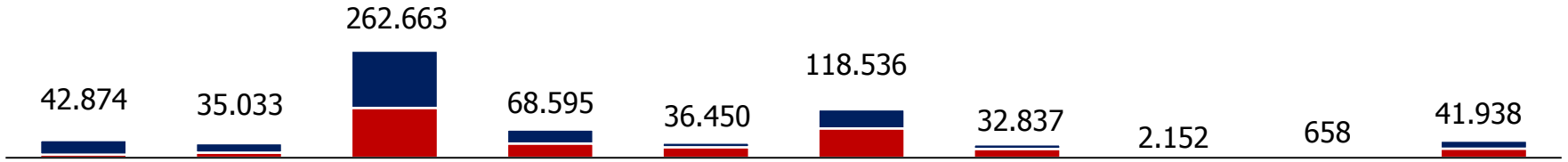
*\*Renkler koyulaştıkça ilgili veri değer olarak artış göstermektedir*

**2008 yılı ile kıyaslandığında Sakarya'da nüfusun eğitim seviyesi yükselmiş**  
2019 yılında bitirilen eğitim durumu açısından lise ve dengi meslek okulu ön plana çıkıyor

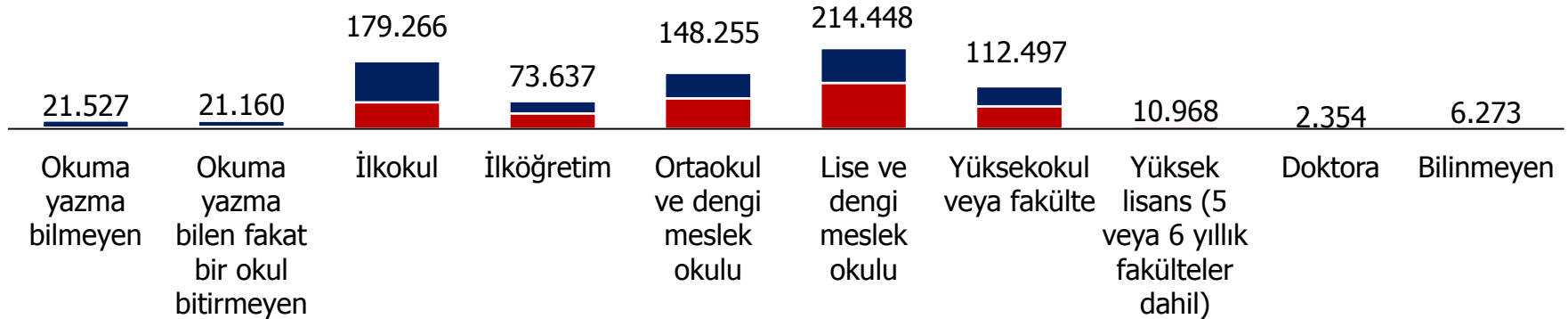
### Bitirilen eğitim durumu, 15 ve daha yukarı yaştaki nüfus, 2008-2019

**2008**

■ Erkek ■ Kadın



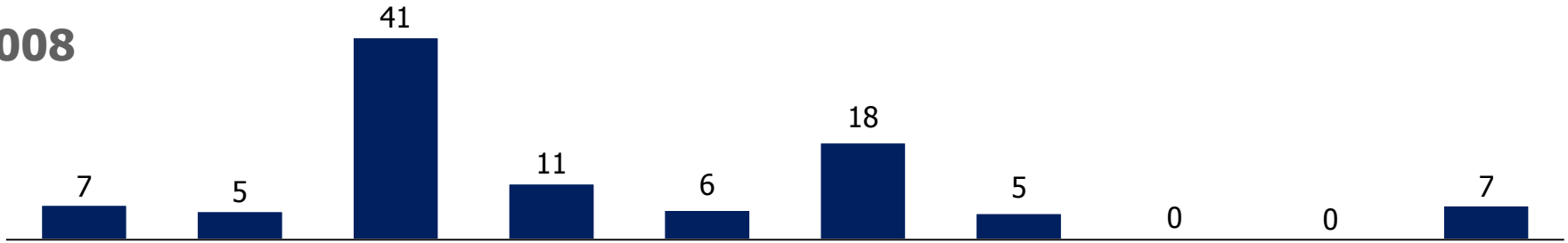
**2019**



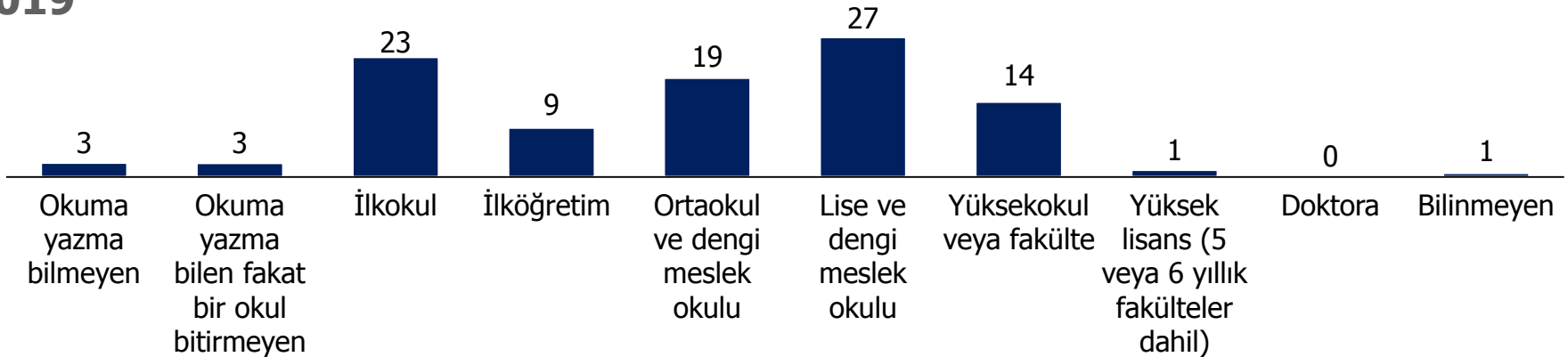
**2008 yılı ile kıyaslandığında Sakarya'da nüfusun eğitim seviyesi yükselmiş**  
2008'de nüfusun yüzde 5'i yüksekokul veya fakülte seviyesinde eğitime sahipken  
2019'da bu oran yüzde 14'e çıktı

**Bitirilen eğitim durumu, 15 ve daha yukarı yaştaki nüfus, %, 2008-2019**

**2008**



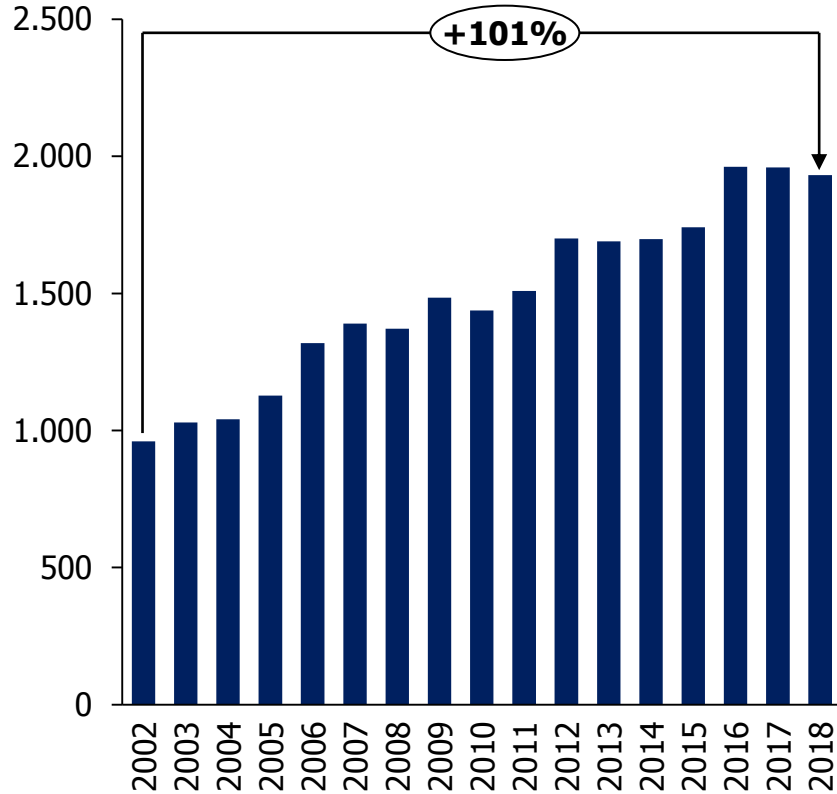
**2019**



## Hastane yatak sayısı artış eğilimde

2002'den bu yana yatak sayılarında yüzde 101'lik bir artış var  
Bin kişi başına düşen hekim sayısı 2017'de sıçrama yapıyor

### Hastane yatak sayısı, 2002-2018



### Bin kişi başına düşen toplam hekim sayısı, 2002-2018

