

tepav

türkiye ekonomi politikaları araştırma vakfı



Akademik
Danışmanlar
Projesi

Sakarya İli Temel Ekonomik Göstergeler Sunumu

Sayı 12/Şubat 2022



**SAKARYA
TİCARET
BORSASI**

SAKARYA
COMMODITY
EXCHANGE



SATSO

SAKARYA TİCARET VE SANAYİ ODASI
SAKARYA CHAMBER OF COMMERCE AND INDUSTRY

Bu sunum, TOBB ve TEPAV ortaklığında yürütölen Akademik Danışmanlar Projesi kapsamında Sakarya Akademik Danışmanı Dr.Öğr.Üyesi Tuba Canvar Kahveci tarafından hazırlanmıştır. İçerik tamamıyla Akademik Danışman sorumluluğö altında olup TOBB ve TEPAV'ın görüşlerini yansıtmak zorunda değildir.

İçerik

- I. Sosyal ve ekonomik yapı
- II. Sektör bazlı analizler

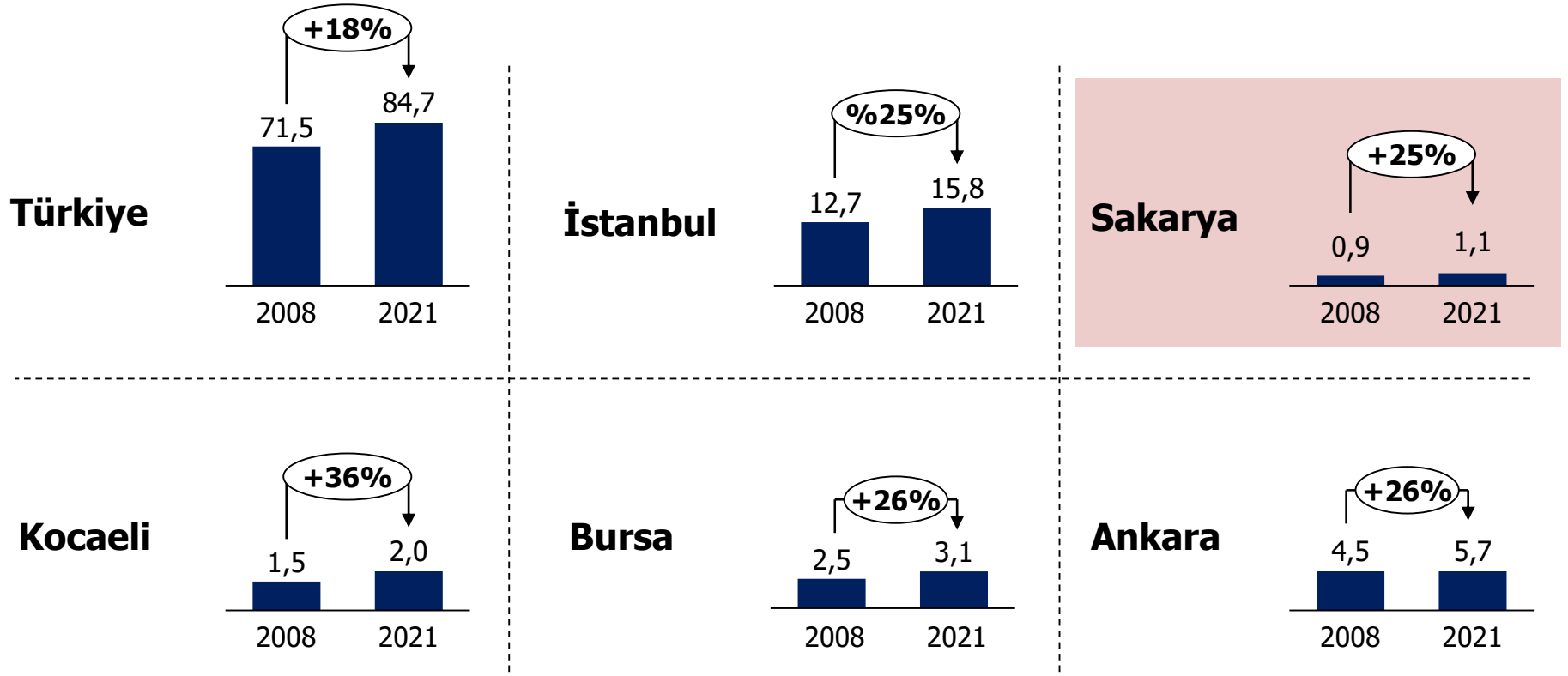
Sosyal ve Ekonomik Yapı

- Nüfus ve göç
- Büyüme
- Dış ticaret
- İstihdam
- Yatırım teşvik
- Girişim
- Karşılıksız Çek
- Enerji Üretim-Tüketimi

Sakarya ili toplam nüfus sayısı 2021 yılında 1 milyon 60 bin

Toplam nüfus 10 yılda Türkiye ortalamasının üzerinde artışı sürdürmektedir.

Nüfus, milyon, 2008-2021



Sakarya'nın en fazla göçü aldığı ve verdiği ilk 3 il; İstanbul, Kocaeli ve Ankara
2020 yılında İstanbul'a verdiği göç toplam göçün %54' ünü oluşturuyor

Sakarya ilinin diğer illere verdiği-aldığı göç, kişi, 2020

Sakarya'nın diğer illerden aldığı göç, kişi

1	İstanbul	10669
2	Kocaeli	2747
3	Ankara	1381
4	Düzce	986
5	Bursa	909
6	Zonguldak	745
7	Bolu	642
8	İzmir	565
9	Trabzon	560
10	Bilecik	441

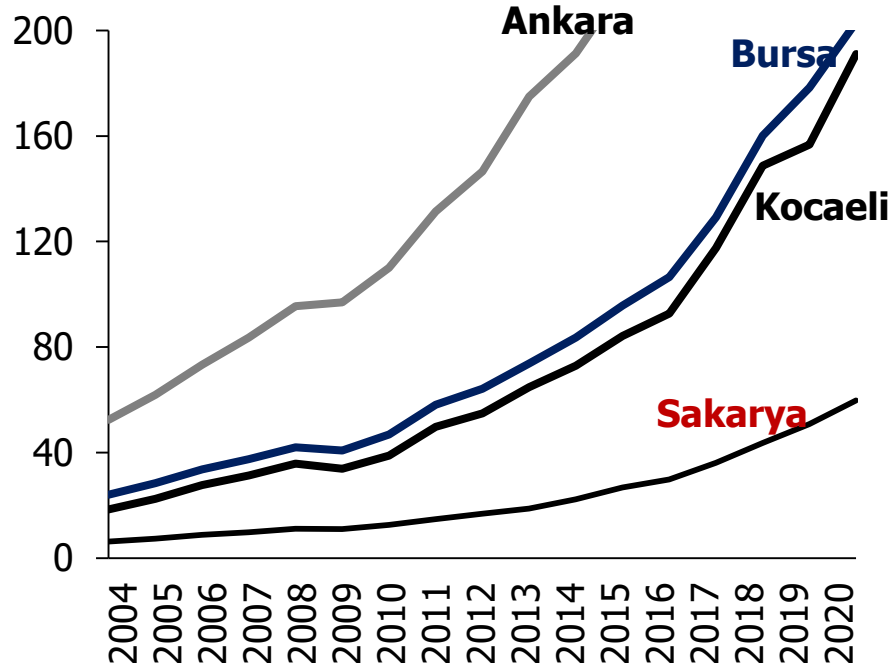
Sakarya'nın diğer illere verdiği göç, kişi

İstanbul	7347
Kocaeli	3145
Ankara	1478
Bursa	1223
Düzce	877
İzmir	621
Bolu	422
Antalya	419
Zonguldak	416
Tekirdağ	408

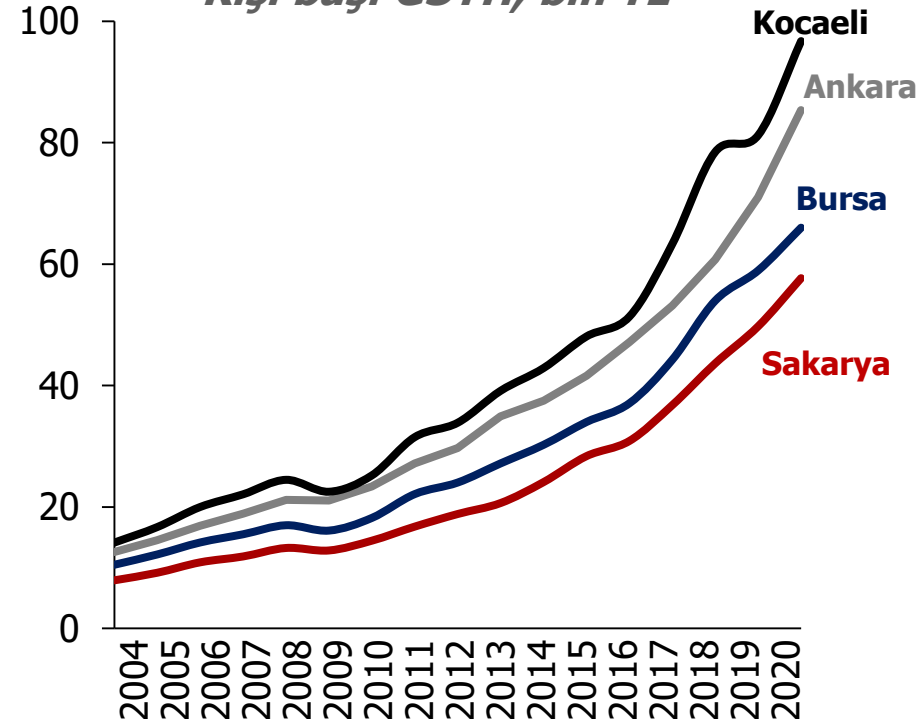
2018 yılında Sakarya'nın GSYH'si 43,8 milyar TL iken bu rakam 2020 yılında 59,8 milyar TL

Sakarya ve seçili illerin yıllık GSYH ve kişi başı GSYH değerleri, 2004-2020

GSYH, milyar TL



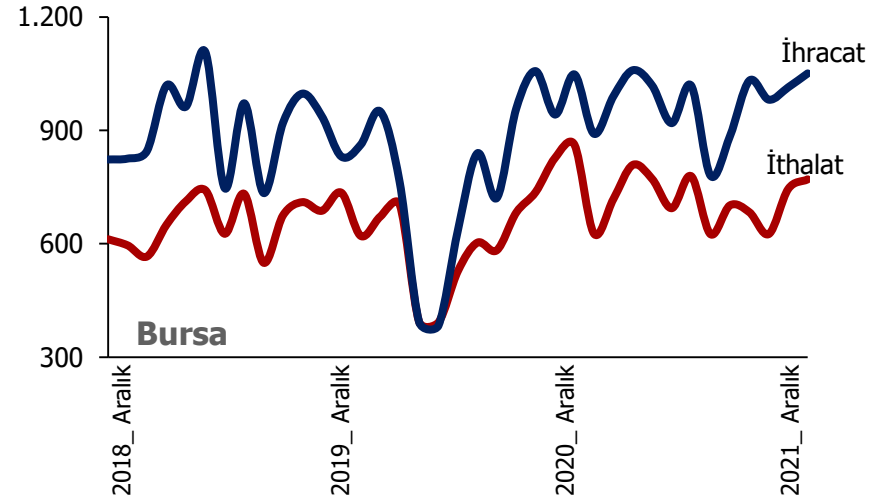
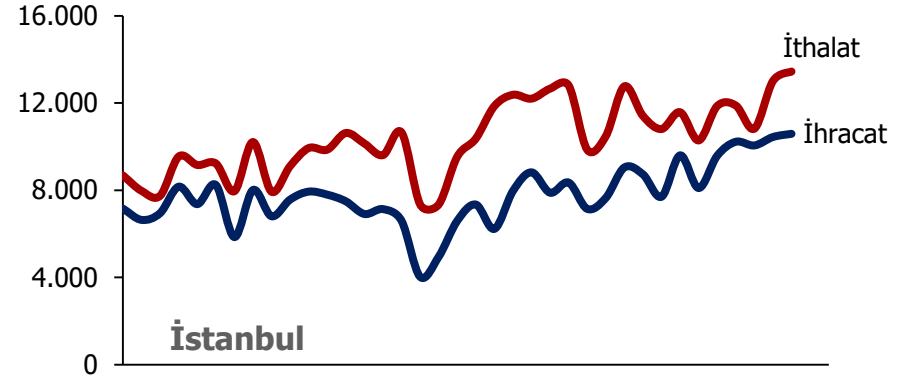
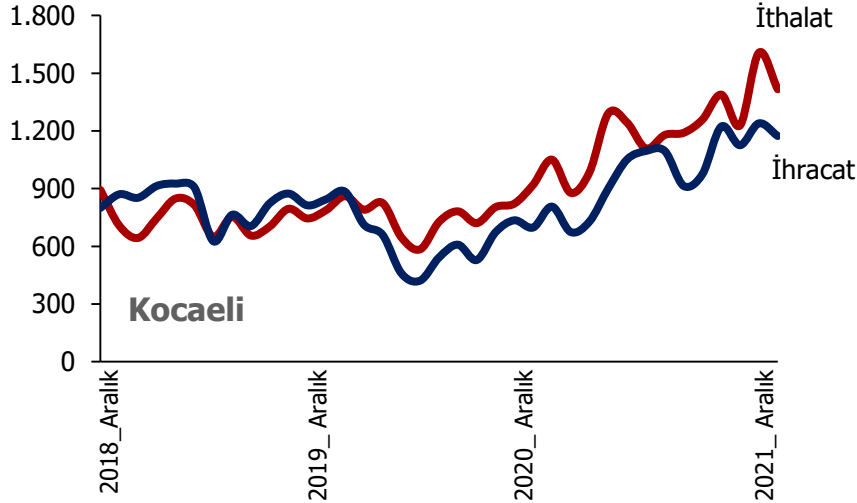
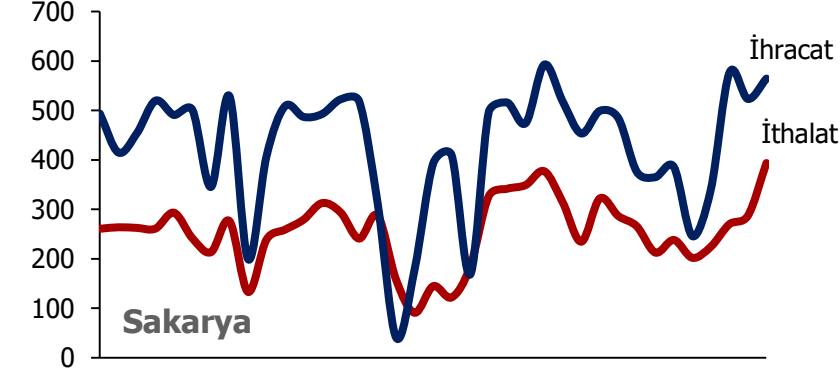
Kişi başı GSYH, bin TL



Sakarya, dış ticaret gücü

İlin 2021 yılında yaptığı toplam ihracat değeri, önceki yılın değerine göre %15 artış göstermiştir.

İhracat-İthalat, milyon dolar, aylık, 2018-2021



Sakarya'da sektörel krediler içerisinde en büyük payı Ziraat ve Balıkçılık sektörü aldı

Kredi performans oranı en yüksek olan sektörler: Denizcilik, Tekstil ve Tekstil Ürünleri, Turizm

Sakarya'da sektörel kredi dağılımı, 2021

	Kredi Tutarı, bin TL	Takipteki kredi tutarı, bin TL	Kredi Performans Oranı, %
Gıda Meşrubat ve Tütün	613.119	37.745	5,80
İnşaat	836.322	91.857	9,90
Metal ve İşlenmiş Maden	675.022	25.476	3,64
Finansal Kuruluşlar	21.636	483	2,18
Tekstil ve Tekstil Ürünleri	174.319	34.385	16,48
Toptan Ticaret ve Komisyonculuk	1.696.997	56.809	3,24
Turizm	236.643	38.896	14,12
Ziraat ve Balıkçılık	1.841.146	50.861	2,69
Enerji	479.581	2.079	0,43
Denizcilik	176	55	23,81

Kaynak: BDDK Fintürk, TEPAV görselleştirmesi, Ocak-Aralık 2021

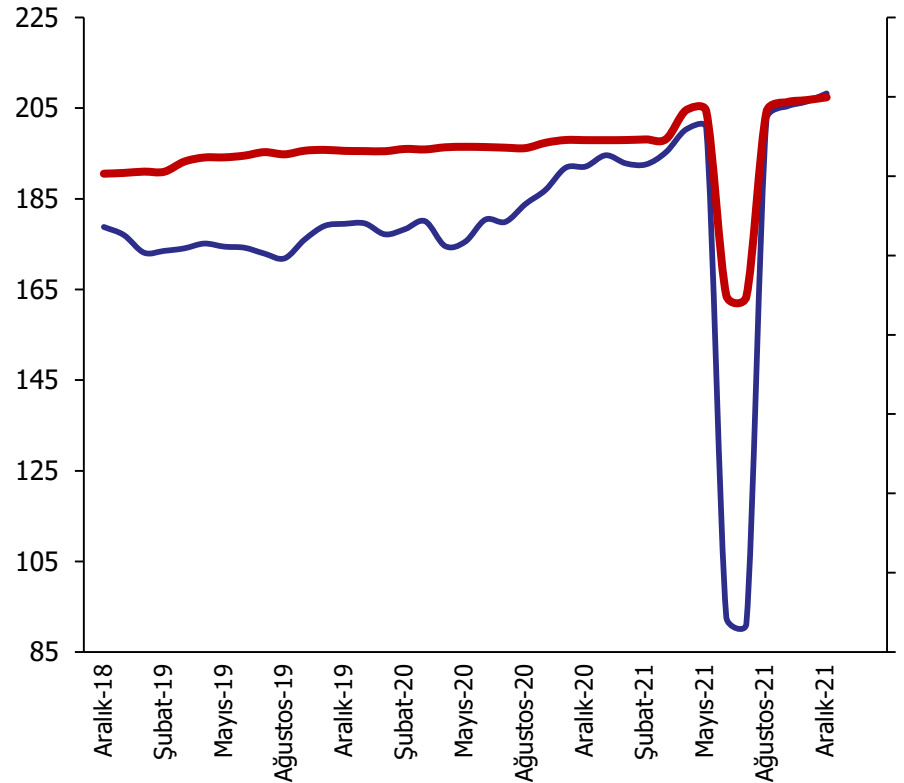
Not: Performans oranı (Takibe dönüşüm oranı): Takipteki alacakların toplam nakdi krediler içerisindeki payını göstermektedir.

İstihdam grubuna göre istihdam sayılarında değişim

Çalışan sayısı, Sakarya, bin kişi, aylık, Aralık 2018 – Aralık 2021

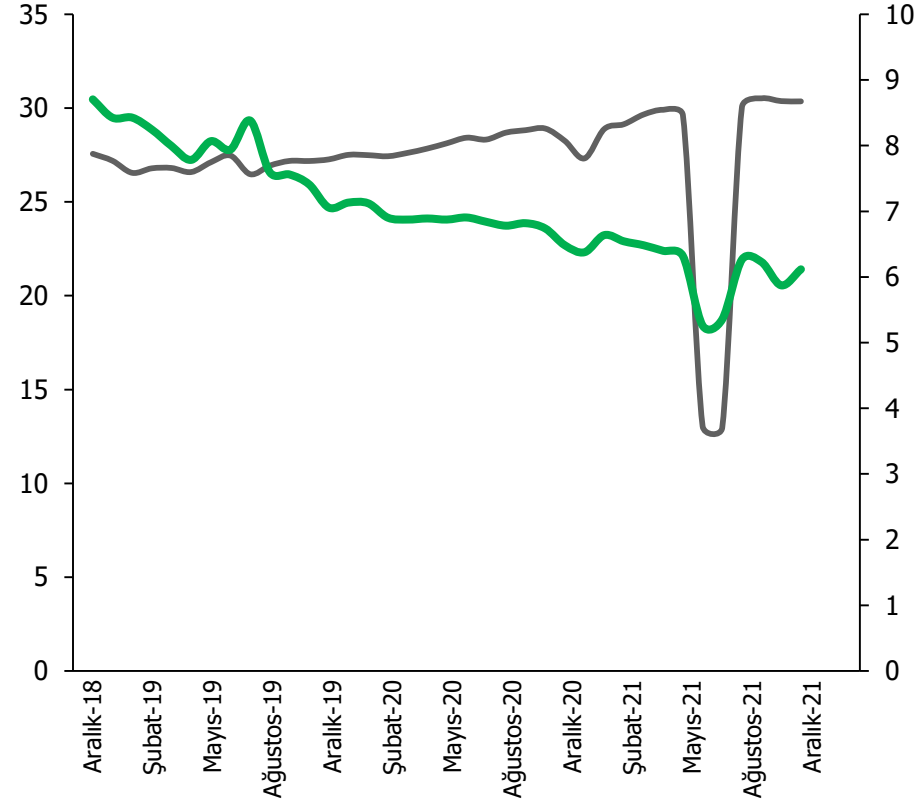
**Sigortalı
ücretli çalışan
sayısı**

**Kamu
çalışan
sayısı**



**Esnaf
sayısı**

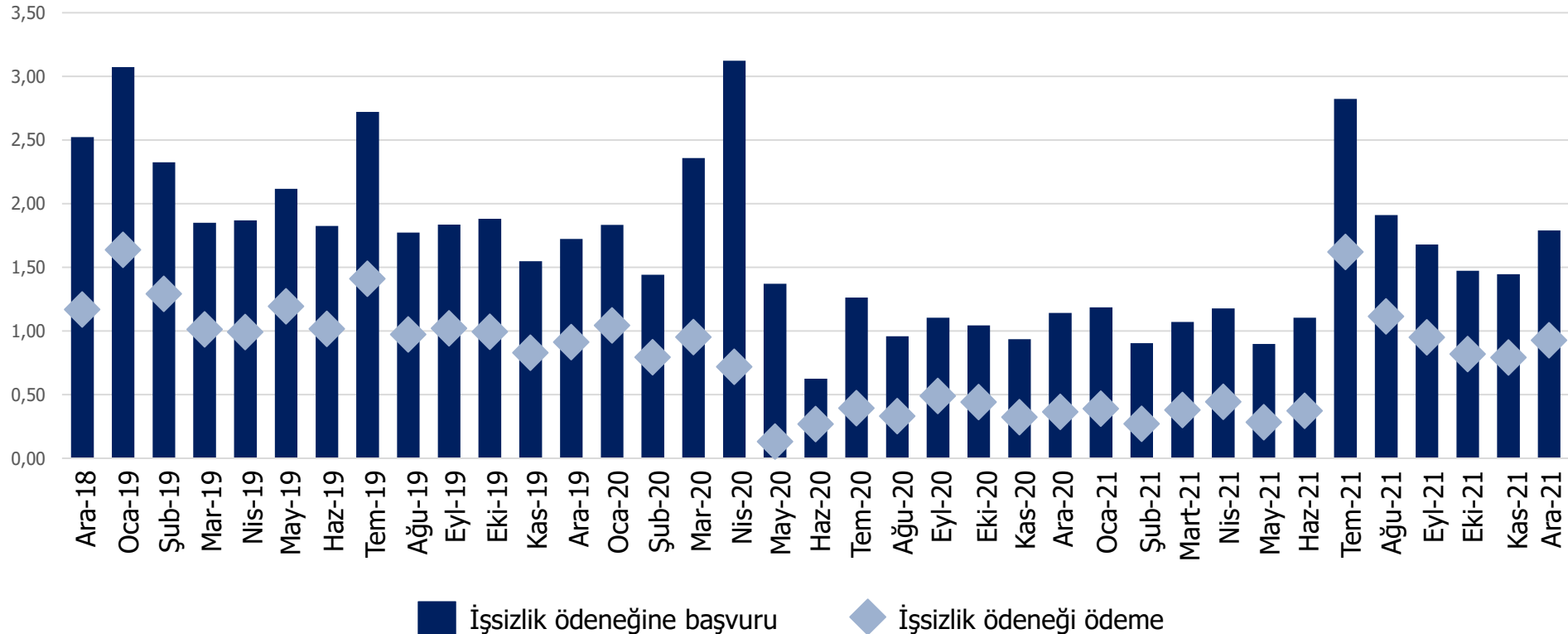
**Çiftçi
sayısı**



İşsizlik oranları

İşsizlik ödeneğine başvurular, Kasım ayına göre %24 oranında artmıştır

Çalışan sayısı, Sakarya, bin kişi, aylık, Aralık 2018 – Aralık 2021

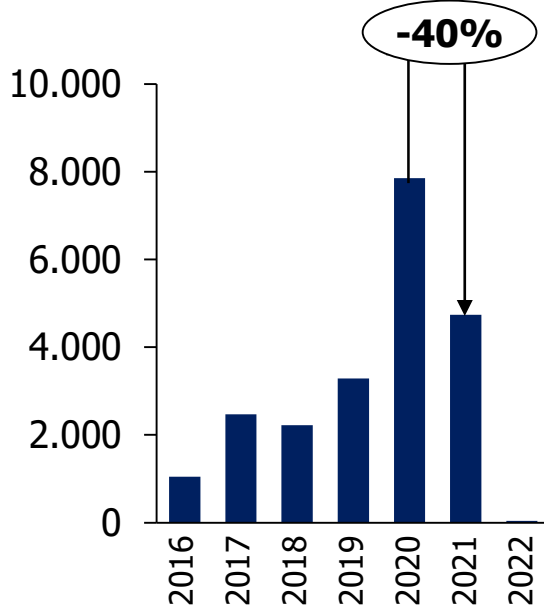


Sakarya, yatırım ve teşvikler

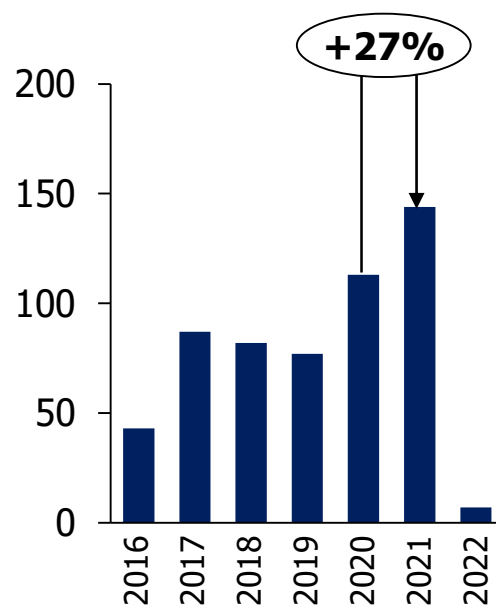
Sakarya İli 2021 yılında yararlandığı yatırım ve teşvikler tutarı, önceki yılın ancak %60 oranında gerçekleşirken; belge adedi ve istihdam değerleri açısından artış gerçekleşmiştir.

01.01.2016 - 30.01.2022 tarihleri arasında düzenlenen yatırım teşvik belgeleri, sabit yatırım tutarı, 2016- 2022

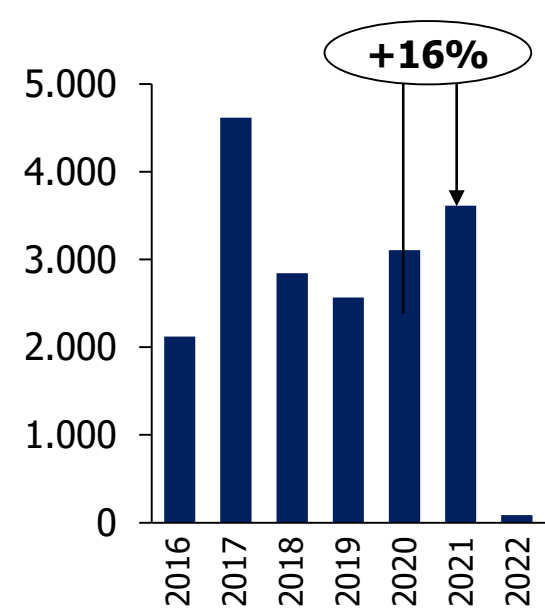
*Sabit yatırım tutarı,
milyon TL*



*Yatırım teşvik belgeleri,
belge adedi*



*Yatırım teşvik belgeleri,
istihdam*

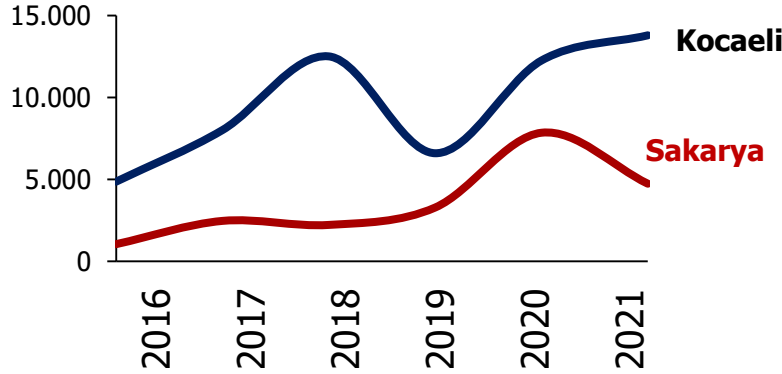


Yatırımlar açısından Sakarya ile Kocaeli karşılaştırması

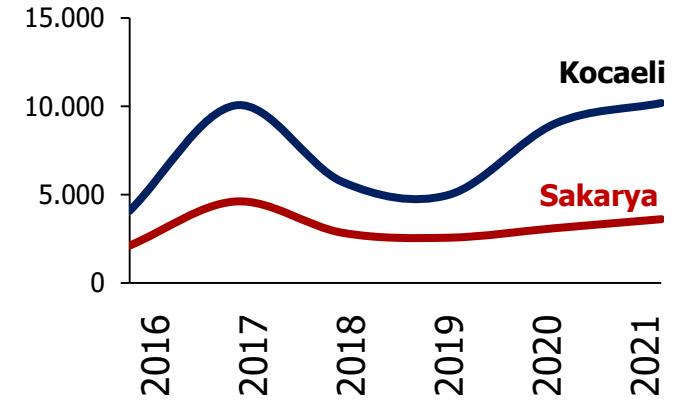
Sakarya yatırım tutarları, teşvik belgeleri ve istihdamı açısından Kocaeli'nin gerisinde kalmaktadır

01.01.2016 - 30.12.2021 tarihleri arasında düzenlenen yatırım teşvik belgeleri, sabit yatırım tutarı, 2016- 2021

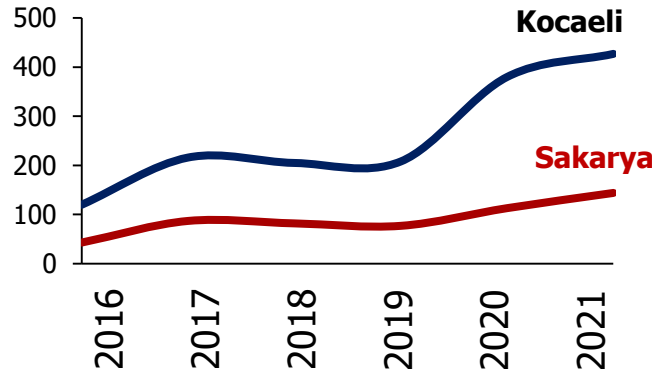
*Sabit yatırım tutarı,
milyon TL*



*Yatırım teşvik belgeleri,
istihdam*



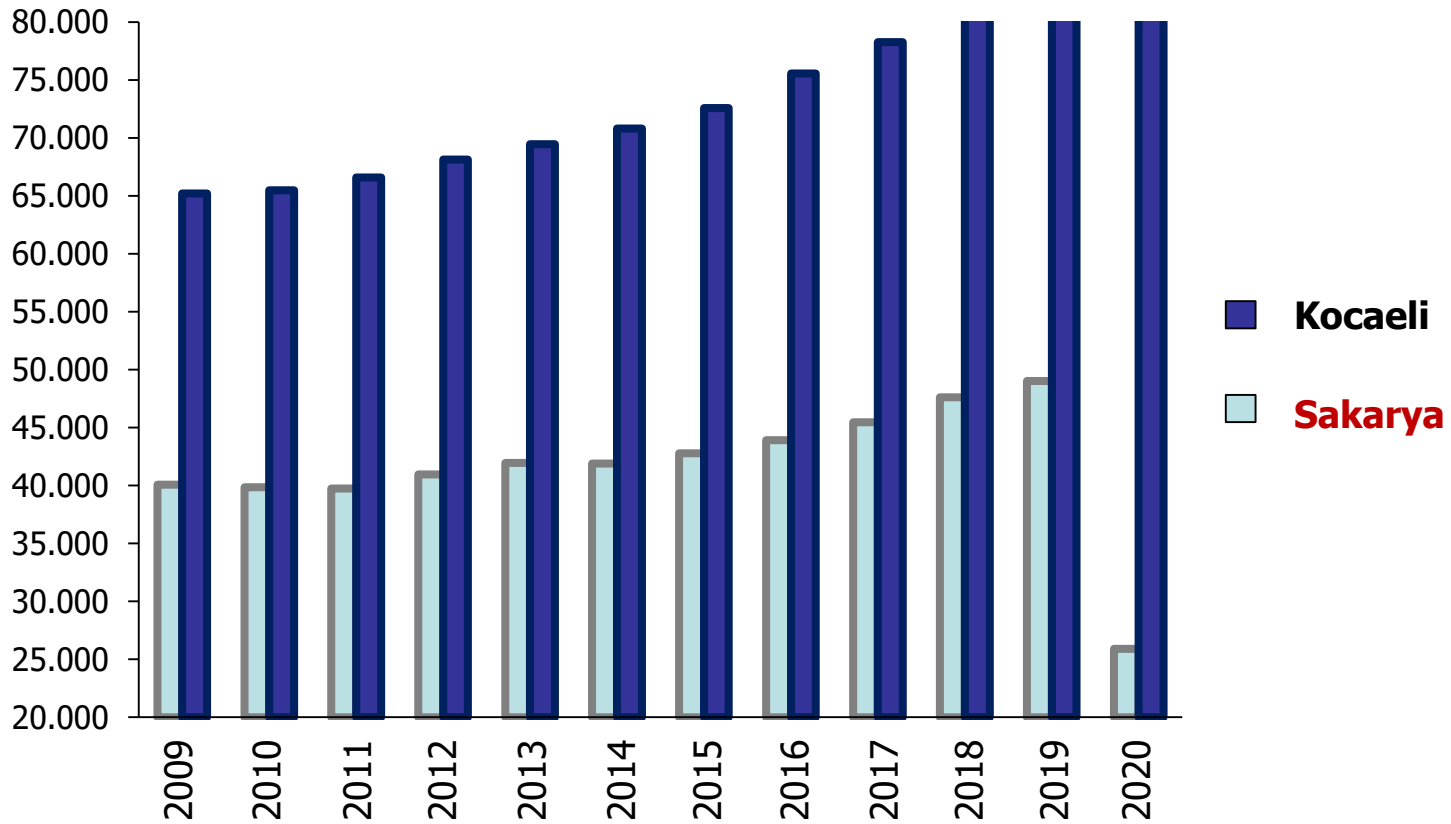
*Yatırım teşvik
belgeleri, belge
adedi*



Sakarya'daki girişim sayıları

Sakarya'daki girişim sayısı Kocaeli'nin %11 oranındadır

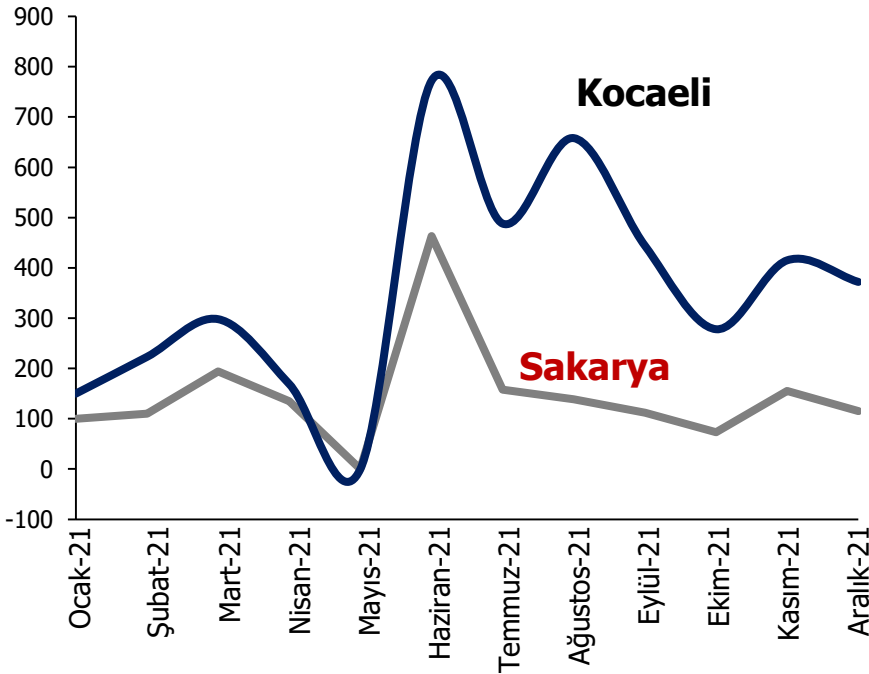
Girişim sayısı, Sakarya, 2009–2020



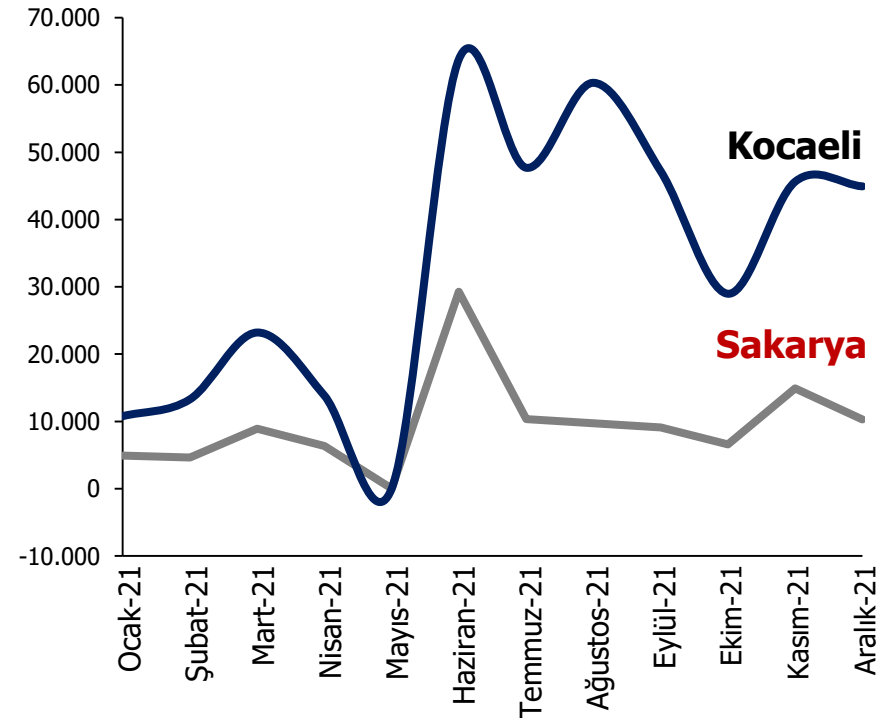
Sakarya'daki karşılıksız çek sayısı ve çek tutarı

Karşılıksız İşlemi Yapılan Çek Sayı ve Çek Tutarı, bin TL, Sakarya, Ocak-Aralık 2021

Karşılıksız İşlemi Yapılan Çek Sayı



Karşılıksız İşlemi Yapılan Çek Tutarı, bin TL

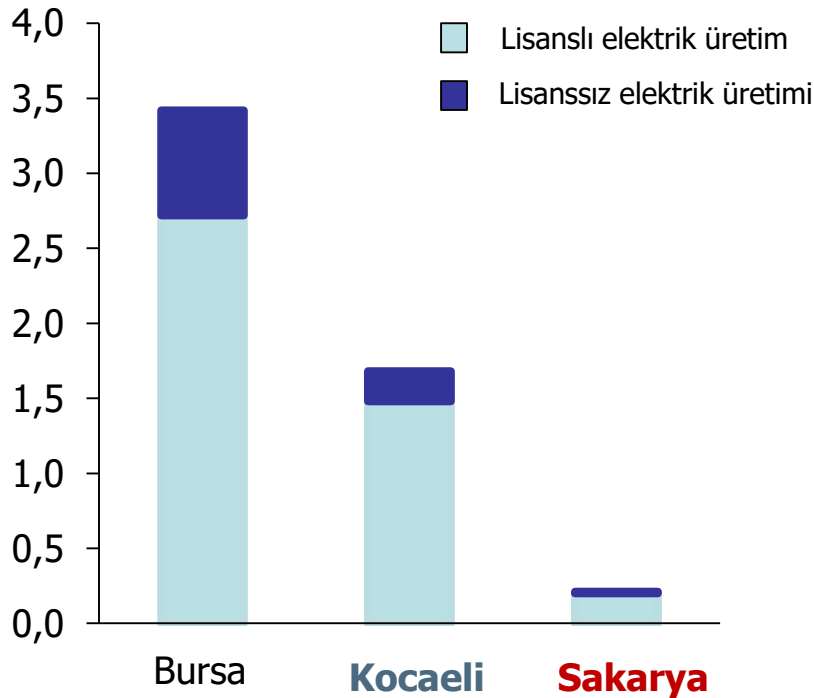


Elektrik Üretimi ve Tüketimi Değerleri

Sakarya'da elektrik tüketimi içerisinde sanayi kaynaklı elektrik tüketimi miktarı daha yüksek

Elektrik üretim ve tüketimi, Sakarya ve emsal iller, 2020

Lisanslı ve lisanssız elektrik üretiminin (GWh) Türkiye içindeki payı, %



Faturalanan Tüketime İllere ve Tüketici Türüne Göre Dağılımı (MWh), (2020)

	Bursa	Kocaeli	Sakarya
Aydınlatma	119.150	97.053	67.762
Mesken	2.116.882	1.368.381	763.636
Sanayi	6.853.566	7.352.857	2.272.733
Tarımsal Sulama	143.092	17.520	49.894
Ticarethane	2.148.181	1.344.191	625.085
Genel Toplam	11.380.871	10.180.001	3.779.110
İlin Türkiye içindeki payı (%)	4,88	4,36	1,62

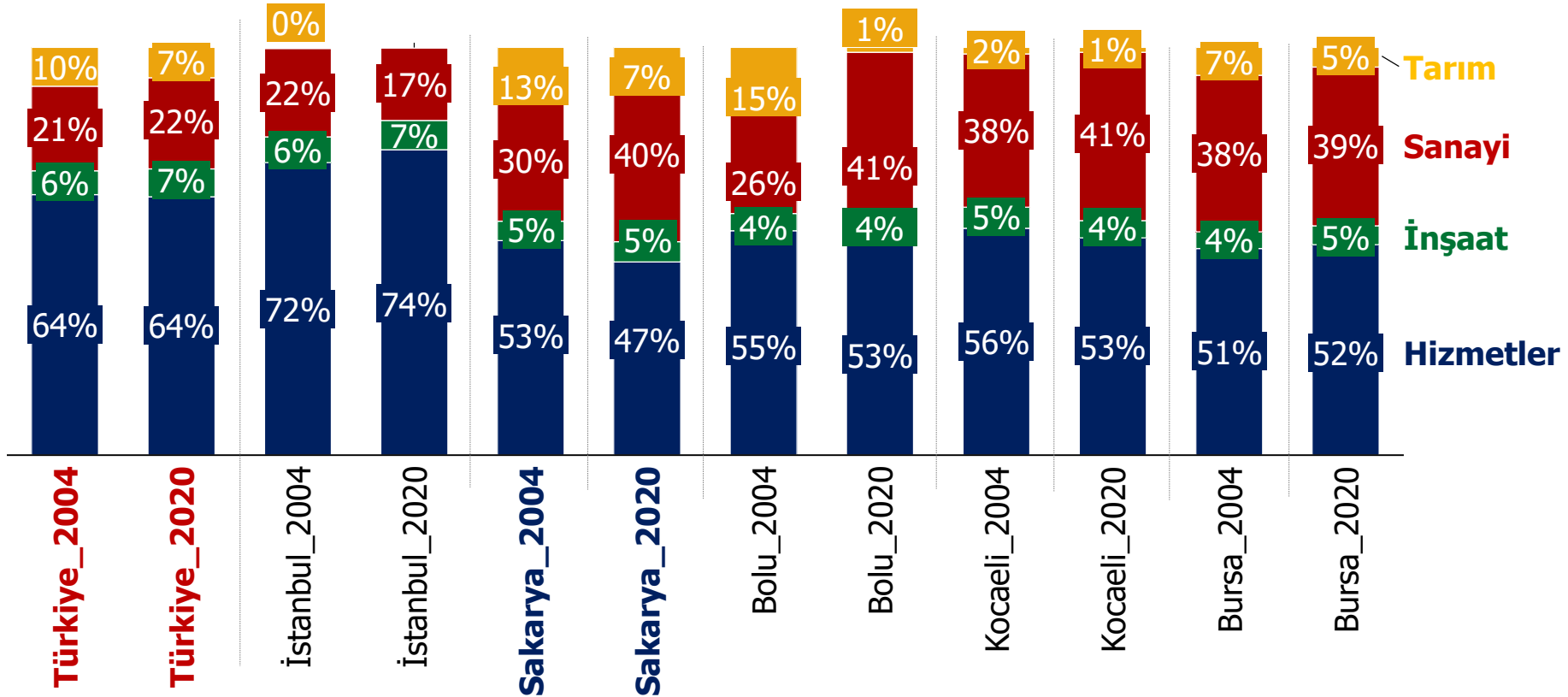
Sektör bazlı analizler

- Sektörel dağılım
- Tarım
- Turizm
- Eğitim
- Sağlık

Çevre illerine kıyasla Sakarya'da tarım sektörünün GSYH'deki payı daha yüksek

Sakarya, Bursa ve Kocaeli ile birlikte sanayi sektöründe ön plana çıkıyor

GSYH'nin sektörlere göre dağılımı, %, Türkiye ve Sakarya, 2004 ve 2020

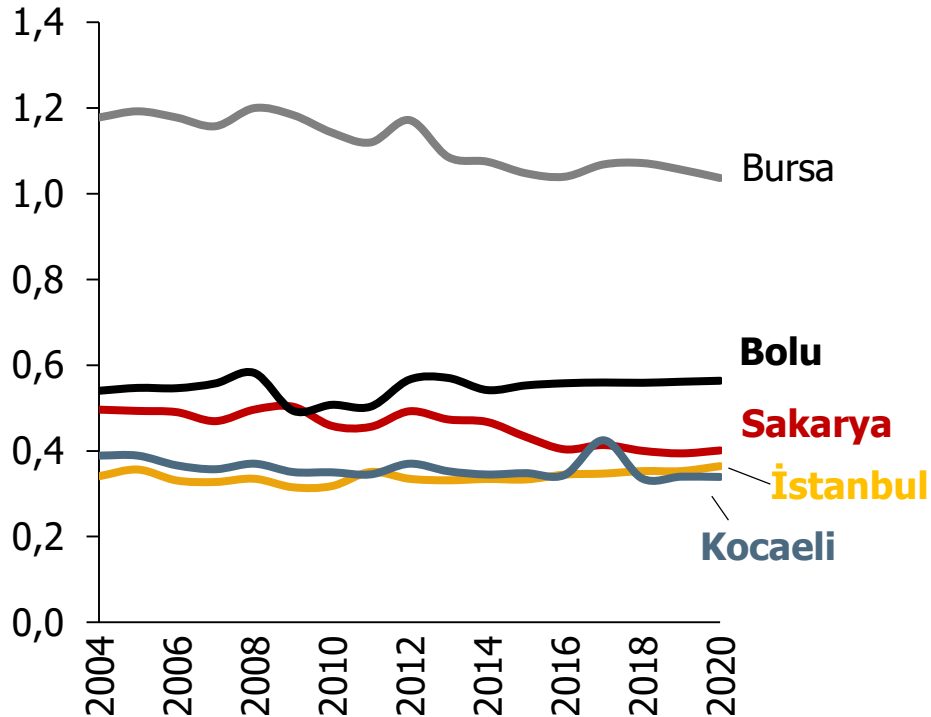


Tarım alanı bakımından Bursa ve Bolu Sakarya'nın önünde

Süs bitkilerine ayrılan tarım alanları oranı, Sakarya'da daha yüksek

İşlenen tarım alanı istatistikleri, Sakarya ve emsal iller, 2004-2020

İşlenen tarım alanı, Türkiye'deki toplam tarım alanlarından alınan pay, %



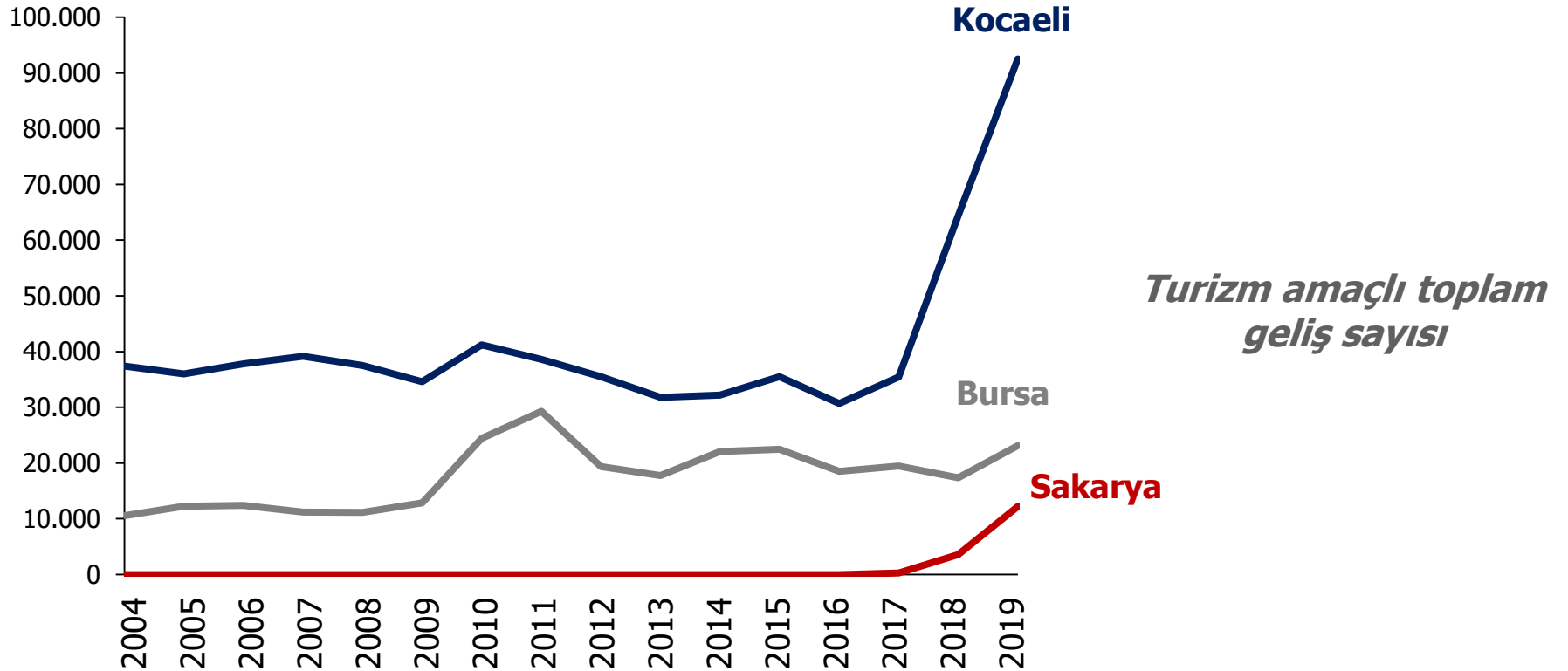
Bitkisel üretim faaliyetine göre işlenen tarım alanı, ilin kendi içerisindeki toplam tarım alanlarından alınan pay, %

	Tahıllar ve diğer bitkisel ürünler	Sebze bahçeleri alanı	Meyveler, içecek ve baharat bitkileri alanı	Süs bitkileri alanı
TR42	57,9	2,5	39,3	0,3
TR421 Kocaeli	80,9	2,5	16,5	0,1
TR422 Sakarya	41,4	4,2	53,8	0,6
TR423 Düzce	14,7	1,0	84,2	0,1
TR424 Bolu	97,1	0,7	2,2	0,0
TR425 Yalova	47,4	5,0	44,4	3,1

**Renkler koyulaştıkça ildeki ilgili üretim faaliyetinin payı artmaktadır (2021,İstatistikleri)*

Türkiye'ye turizm amaçlı yabancı ziyaretçilerin illere göre dağılımı

Sakarya ve seçili illerin turist sayıları, 2004-2019



2020 yılında Sakarya'da bulunan turizm belgeli konaklama tesislerine geliş sayısı 139 bin oldu

İlçe bazında ise Adapazarı ve Sapanca ilçeleri ilk sıralarda

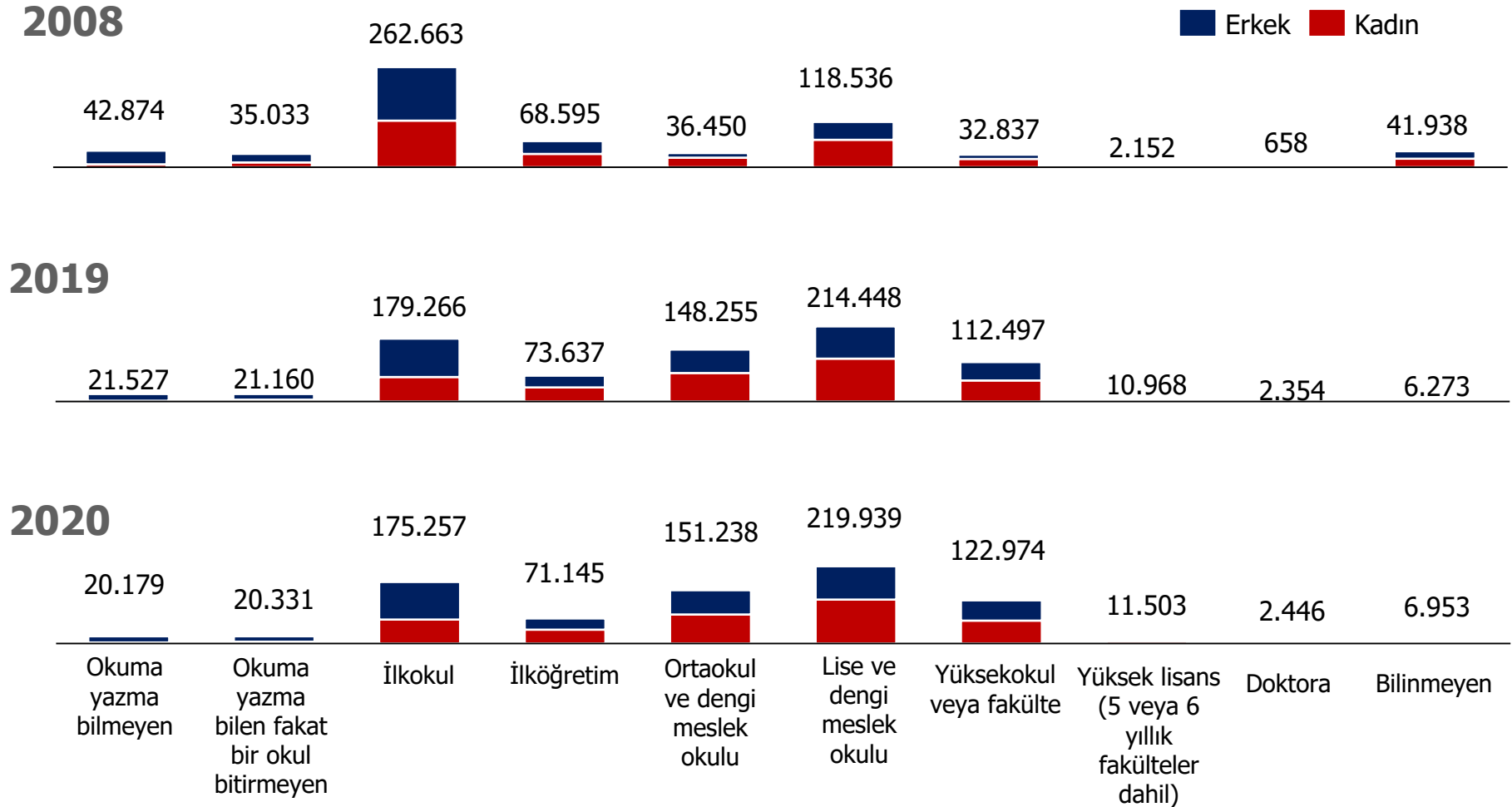
İlçelere göre turizm işletme belgeli konaklama tesislerine geliş, geceleme, ortalama kalış süresi ve doluluk oranlarının dağılımı, 2020

	Tesis Geliş Sayısı			Geceleme			Ortalama Kalış Süresi			Doluluk Oranı(%)		
	Yabancı	Yerli	Toplam	Yabancı	Yerli	Toplam	Yabancı	Yerli	Toplam	Yabancı	Yerli	Toplam
Adapazarı	3.574	52.424	55.998	5.585	70.984	76.569	1,56	1,35	1,37	2,16	27,50	29,66
Akyazı	127	4.269	4.396	569	14.453	15.022	4,48	3,39	3,42	1,22	30,88	32,10
Erenler	600	15.097	15.697	1.564	28.653	30.217	2,61	1,90	1,93	1,07	19,60	20,67
Hendek	196	5.852	6.048	630	10.806	11.436	3,21	1,85	1,89	1,09	18,76	19,85
Sapanca	3.197	34.683	37.880	7.338	61.759	69.097	2,30	1,78	1,82	1,96	16,50	18,46
Serdivan	1.075	13.630	14.705	2.903	21.485	24.388	2,70	1,58	1,66	2,46	18,20	20,65
Taraklı	0	213	213	0	426	426	0,00	2,00	2,00	0,00	14,79	14,79
Arifiye	326	4.548	4.874	480	5.697	6.177	1,47	1,25	1,27	1,92	22,77	24,69

**Renkler koyulaştıkça ilgili veri değer olarak artış göstermektedir*

2008 yılı ile kıyaslandığında Sakarya'da nüfusun eğitim seviyesi yükselmiş

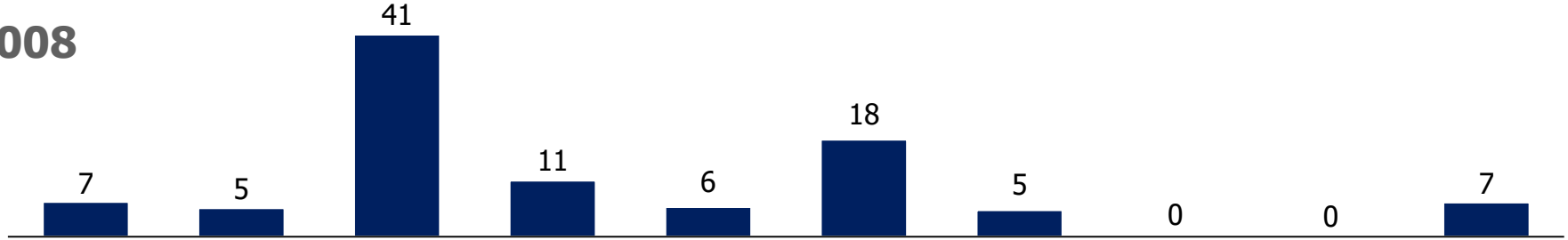
Bitirilen eğitim durumu, 15 ve daha yukarı yaştaki nüfus, 2008-2020



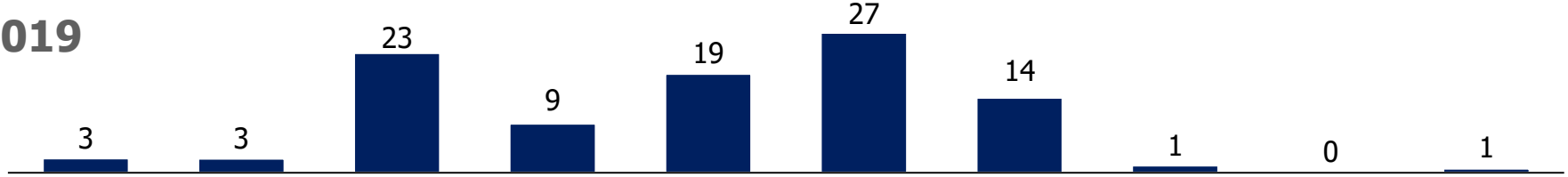
2008 yılı ile kıyaslandığında Sakarya'da nüfusun eğitim seviyesi yükselmiş

Bitirilen eğitim durumu, 15 ve daha yukarı yaştaki nüfus, %, 2008-2020

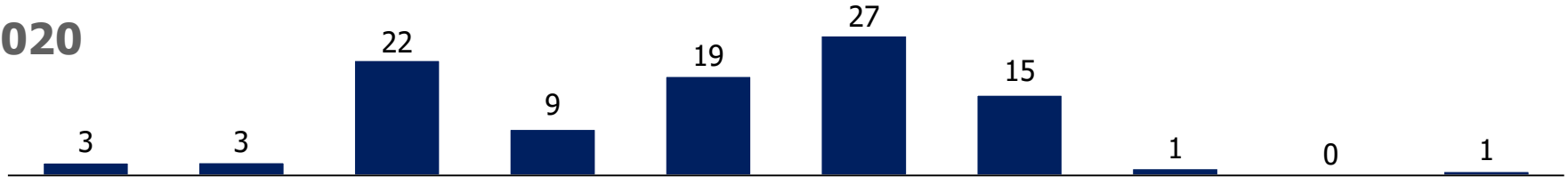
2008



2019



2020



Okuma
yazma
bilmeyen

Okuma
yazma
bilen fakat
bir okul
bitirmeyen

İlkokul

İlköğretim

Ortaokul
ve dengi
meslek
okulu

Lise ve
dengi
meslek
okulu

Yüksekokul
veya fakülte

Yüksek
lisans (5
veya 6 yıllık
fakülteler
dahil)

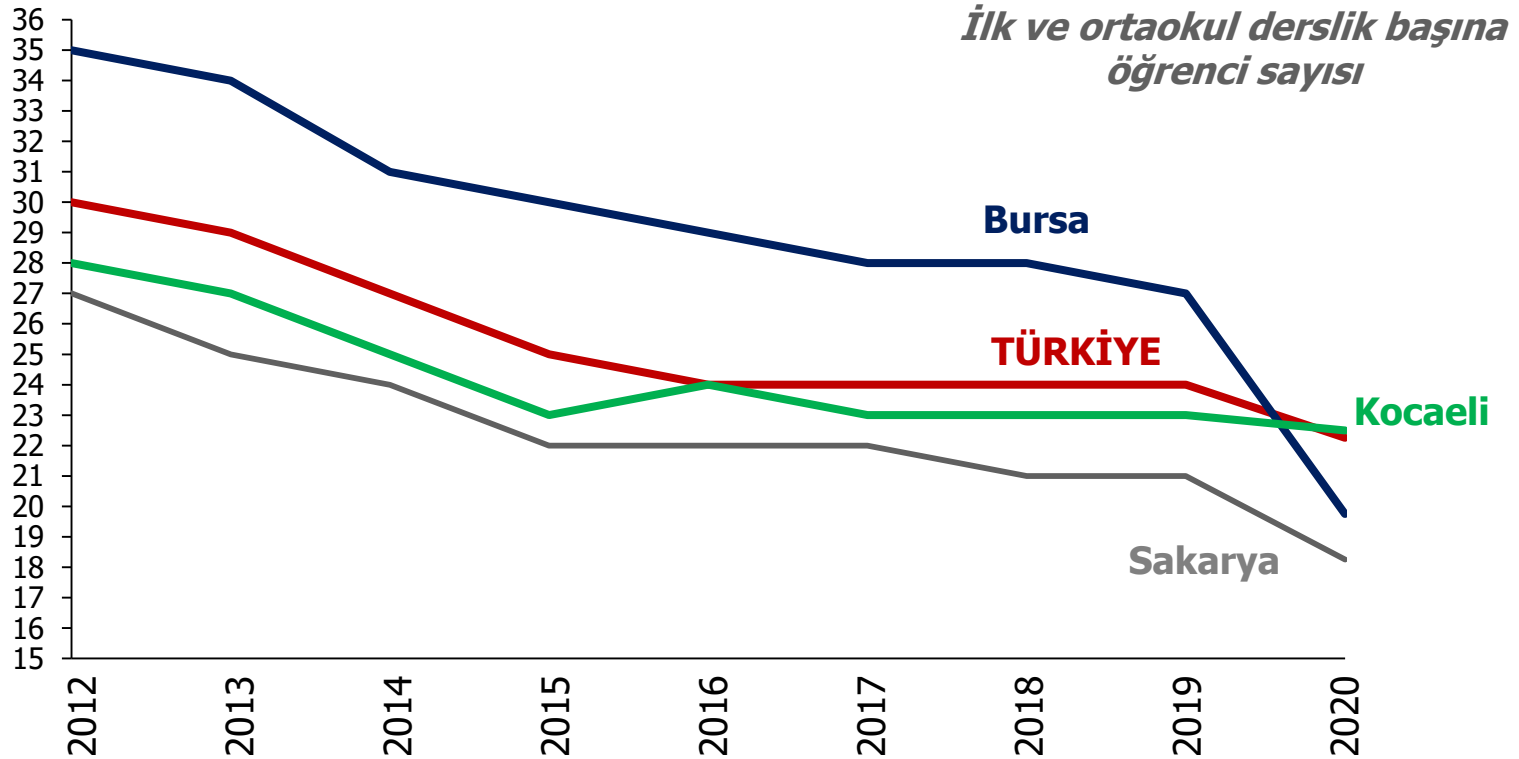
Doktora

Bilinmeyen

Eğitim İmkanları, Derslik Başına Öğrenci Sayısı

Sakarya'daki derslik başına öğrenci sayısı Türkiye ve diğer illerin ortalamalarından daha düşüktür.

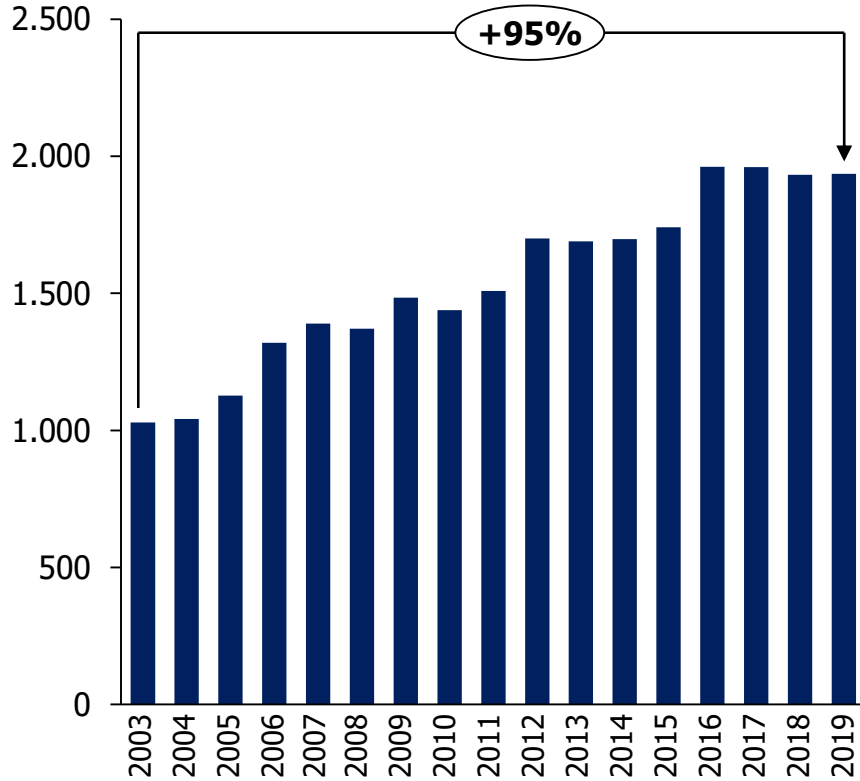
Sakarya ve seçili illerin derslik başına düşen öğrenci sayısı, 2012-2020



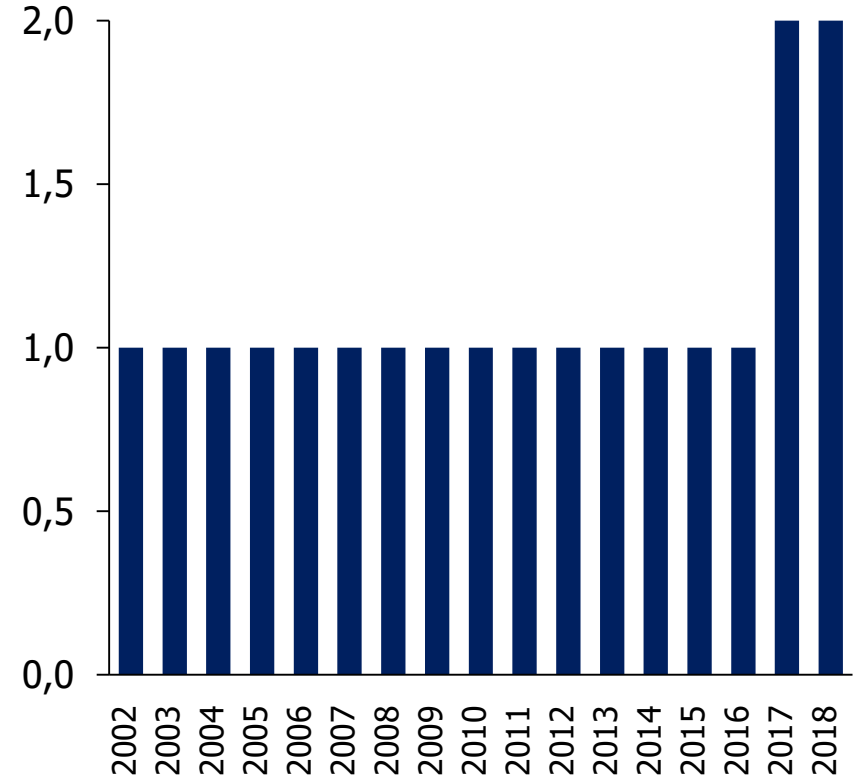
Hastane yatak sayısı artış eğiliminde

2003'den bu yana yatak sayılarında yüzde 95'lik bir artış var

**Hastane yatak sayısı,
2003-2019**



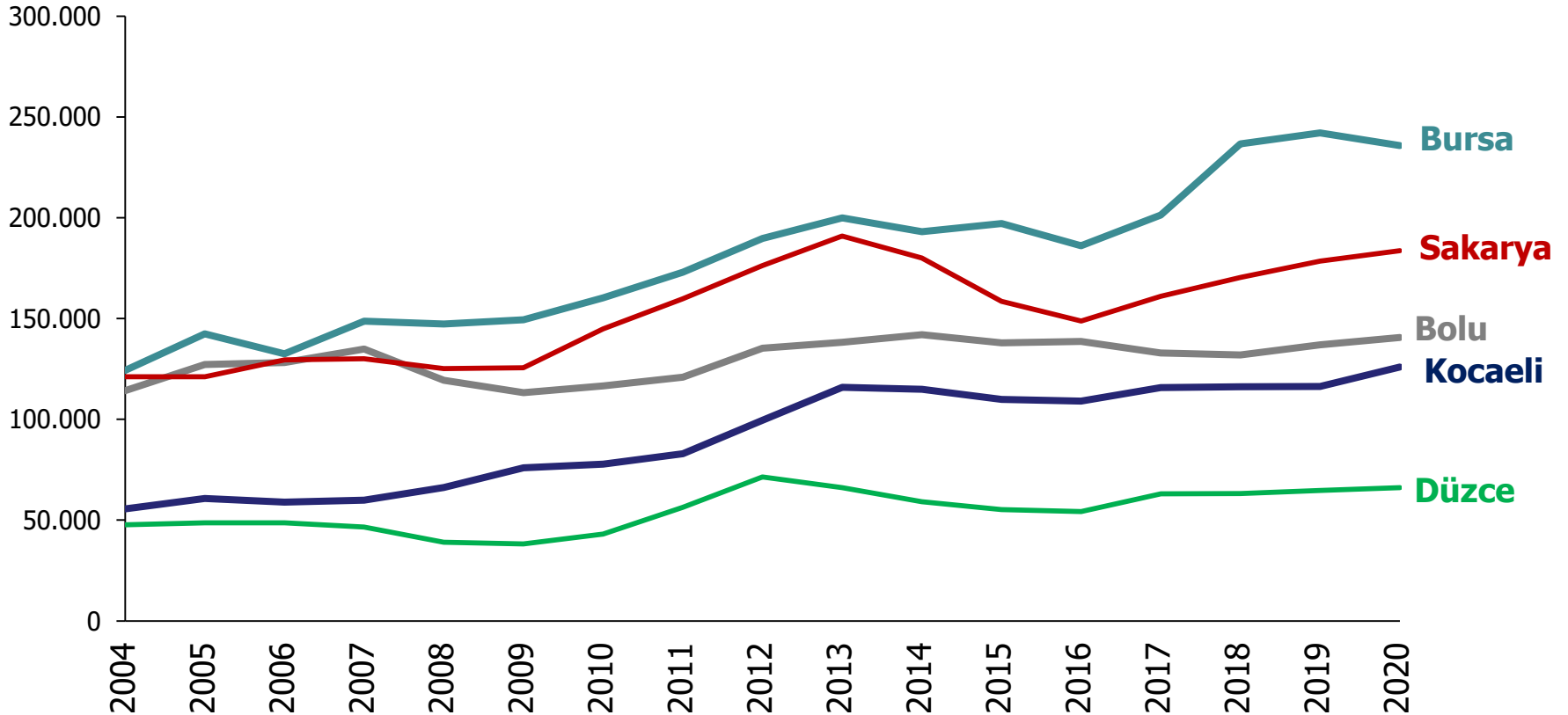
**Bin kişi başına düşen toplam hekim sayısı,
2002-2018**



Büyükbaş hayvan sayısı

Sakarya'daki büyükbaş hayvan sayısı 2016 yılından itibaren artmakla birlikte 2013 yılındaki değerin altındadır.

Sakarya ve seçili illerdeki büyükbaş hayvan sayısı, 2004-2020

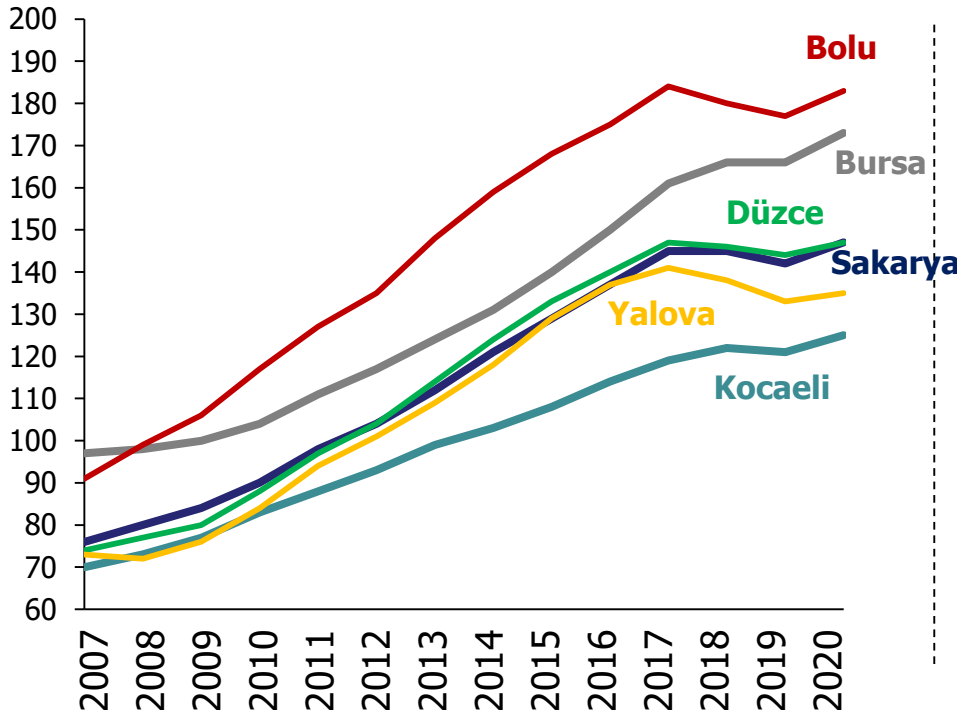


Hanehalkı tüketim harcamaları & Otomobil sayısı

TR42 Bölgesi içerisinde hanehalkı tüketim harcamalarının türlerine göre dağılımı ile bölge illerindeki otomobil sayılarının yıllara göre değişimi grafikleri

Otomobil sayısı, Hanehalkı tüketim harcamaları, TR42 bölgesi, 2007-2020

Bin kişi başına düşen otomobil sayısı



Hanehalkı tüketim harcamalarının türlerine göre dağılımı, İBBS 2.Düzey, %, 2019

	TR42 (Kocaeli, Sakarya, Düzce, Bolu, Yalova)
Gıda ve alkolsüz içecekler	19,9
Alkollü içecekler, sigara ve tütün	4,2
Giyim ve ayakkabı	5,9
Konut ve kira	21,4
Mobilya, ev aletleri ve ev bakım hizmetleri	7,6
Sağlık	2,4
Ulaştırma	20,4
Haberleşme	3,5
Eğlence ve kültür	2,9
Eğitim hizmetleri	1,5
Lokanta ve oteller	5,9
Çeşitli mal ve hizmetler	4,4